



PROHLÁŠENÍ VLASTNÍKA BUDOVY O VYMEZENÍ JEDNOTEK

kteřé v souladu s ustanovením § 4 zákona č. 72/1994 Sb., kterým se upravují některé spoluvlastnické vztahy k budovám a některé vlastnické vztahy k bytům a nebytovým prostorům (zákon o vlastnictví bytů), v platném znění, činí

vlastník budovy:

HORIZONT TRAVEL, s.r.o.

IČ 25589288, se sídlem Brno, Poštovská 4, PSČ 602 00,
zapsaná v obchodním rejstříku vedeném Krajským soudem v Brně, oddíl C, vložka 36356,

jednající slečnou Darinou Ryglovou, jednatelkou společnosti

- OBSAH:**
- A. Popis budovy
 - B. Vymezení jednotek v budově
 - C. Určení společných částí budovy včetně stanovení spoluvlastnických podílů vlastníků jednotek na společných částech budovy a určení společných částí budovy, které budou společné vlastníků jen některých jednotek
 - D. Práva k pozemku
 - E. Práva a závazky týkající se budovy a pozemku
 - F. Pravidla pro přispívání spoluvlastníků budovy na výdaje spojené se správou, údržbou a opravami společných částí budovy
 - G. Pravidla pro správu společných částí budovy a označení správce
 - H. Závěr

Obchodní společnost **HORIZONT TRAVEL, s.r.o.**, IČ 25589288, se sídlem Brno, Poštovská 4, PSČ 602 00, zapsaná v obchodním rejstříku vedeném Krajským soudem v Brně, oddíl C, vložka 36356, jednatelkou společnosti

(dále také jen jako "vlastník")

činí zejména ve smyslu ustanovení § 4 a § 5 zákona č. 72/1994 Sb., kterým se upravují některé spoluvlastnické vztahy k budovám a některé vlastnické vztahy k bytům a nebytovým prostorům (zákon o vlastnictví bytů), v platném znění, následující prohlášení vlastníka, kterým vymezuje jednotky v budově takto:

A. POPIS BUDOVY

Obchodní společnost HORIZONT TRAVEL, s.r.o. je na základě kupní smlouvy ze dne 11. 11. 2011 (právní účinky vkladu práva ke dni 8. 3. 2012) výlučným vlastníkem **budovy č.p. 115** v části obce Brno-město, způsob využití: bydlení, způsob ochrany: nemovitá kulturní památka, ležící na pozemku parc. č. 55 o výměře 753 m², druh pozemku: zastavěná plocha a nádvoří (dále také jen jako „budova“), a **pozemku parc. č. 55** o výměře 753 m², druh pozemku: zastavěná plocha a nádvoří, u Katastrálního úřadu pro Jihomoravský kraj, Katastrální pracoviště Brno - město zapsaných na **LV 354** pro katastrální území Město Brno, obec Brno (dále společně také jen jako „nemovitosti“).

B. VYMEZENÍ JEDNOTEK V BUDOVĚ

Obchodní společnost HORIZONT TRAVEL, s.r.o. prohlašuje, že vymezujeme v budově popsané výše pod bodem A. tohoto prohlášení jednotky podle ustanovení § 2 a § 4 zákona č. 72/1994 Sb., v platném znění, celkem 52 jednotek takto:

- 1. NEBYTOVÁ JEDNOTKA č 115/1 je JINÝ NEBYTOVÝ PROSTOR** (prodejna) umístěný v 1. podzemním a 1. nadzemním podlaží budovy o celkové ploše s příslušenstvím 181,250 m²,

Jednotka se skládá z dále uvedených místností:

1. podzemní podlaží: toaleta kuchyňka místnost č. 1 (prodejní plocha) místnost č. 2 (sklad)	1. nadzemní podlaží: místnost č. 1 (prodejní plocha) místnost č. 2 (prodejní plocha)
--	---

Jednotka má dále uvedené vybavení:

plošina nákladního výtahu, umyvadlo, WC mísa s nádrží, vodovodní baterie, otopná tělesa, vodoměr na studenou vodu, elektroměr, plynoměr, plynový kotel, poštovní schránka

Celková podlahová plocha jednotky je 181,250 m².

Součástí jednotky je nákladní výtah a její veškerá vnitřní instalace (potrubní rozvody vody, rozvody topení, elektroinstalace od pojistek v jednotce včetně nich, odpady, vše včetně uzavíracích ventilů), apod.

K vlastnictví jednotky dále patří:

stropní vystrojení místností, úpravy povrchů: omítky, obklady, dlažby, nášlapové vrstvy podlah včetně konstrukce podlah, nenosné vnitřní příčky, vnitřní dveře včetně zárubní a vnitřní okna nacházející se uvnitř jednotky, jakož i vnitřní a vnější strany vstupních dveří a oken, výkladce, reklamní poutač, příslušejší k jednotce, elektr. instalační předměty připojené k vnitřním elektr. rozvodům (zásuvky, vypínače, atd.).

K vlastnictví jednotky dále patří **spoluvlastnický podíl o velikosti id. 181250/3562292** vzhledem k celku na společných částech **budovy č.p. 115** v části obce Brno-město, způsob využití: bydlení, způsob ochrany: nemovitá kulturní památka, ležící na pozemku parc. č. 55 o výměře 753 m², druh pozemku: zastavěná plocha a nádvoří (dále také jen jako „budova“), a **pozemku parc. č. 55** o výměře 753 m², druh pozemku: zastavěná plocha a nádvoří, u Katastrálního úřadu pro Jihomoravský kraj, Katastrální pracoviště Brno - město zapsaných pro katastrální území Město Brno, obec Brno.

2. **NEBYTOVÁ JEDNOTKA č 115/2** je **JINÝ NEBYTOVÝ PROSTOR** (prodejna) umístěný v 1. podzemním a 1. nadzemním podlaží budovy o celkové ploše s příslušenstvím 163,159 m²,

Jednotka se skládá z dále uvedených místností:

<p>1. podzemní podlaží:</p> <p>chodba místnost č. 1 (sklad) šatna toaleta kuchyňka</p>	<p>1. nadzemní podlaží:</p> <p>místnost č. 1 (prodejní plocha) místnost č. 2 (prodejní plocha) místnost č. 3 (prodejní plocha) místnost č. 4 (prodejní plocha) místnost č. 5 (prodejní plocha) místnost č. 6 (prodejní plocha) místnost č. 7 (prodejní plocha) místnost č. 8 (prodejní plocha) místnost č. 9 (sklad) místnost č. 10 (kuchyňka) místnost č. 11 (toaleta)</p>
--	---

Jednotka má dále uvedené vybavení:

umyvadla, WC mísy s nádrží, vodovodní baterie, otopná tělesa, vodoměr na studenou vodu, elektroměr, plynoměr, plynový kotel, poštovní schránka

Celková podlahová plocha jednotky je 163,159 m².

Součástí jednotky je její veškerá vnitřní instalace (potrubní rozvody vody, rozvody topení, elektroinstalace od pojistek v jednotce včetně nich, odpady, vše včetně uzavíracích ventilů) apod.

K vlastnictví jednotky dále patří:

stropní vystrojení místností, úpravy povrchů: omítky, obklady, dlažby, nášlapové vrstvy podlah včetně konstrukce podlah, nenosné vnitřní příčky, vnitřní dveře včetně zárubní a vnitřní okna nacházející se uvnitř jednotky, jakož i vnitřní a vnější strany vstupních dveří a oken, výkladce, reklamní poutač, příslušejší k jednotce, elektr. instalační předměty připojené k vnitřním elektr. rozvodům (zásuvky, vypínače, atd.).

K vlastnictví jednotky dále patří **spoluvlastnický podíl o velikosti id. 163159 /3562292** vzhledem k celku na společných částech **budovy č.p. 115** v části obce Brno-město, způsob využití: bydlení, způsob ochrany: nemovitá kulturní památka, ležící na pozemku parc. č. 55 o výměře 753 m²,

druh pozemku: zastavěná plocha a nádvoří (dále také jen jako „budova“), a **pozemku parc. č. 55** o výměře 753 m², druh pozemku: zastavěná plocha a nádvoří, u Katastrálního úřadu pro Jihomoravský kraj, Katastrální pracoviště Brno - město zapsaných pro katastrální území Město Brno, obec Brno.

3. **NEBYTOVÁ JEDNOTKA č 115/3** je **JINÝ NEBYTOVÝ PROSTOR** (prodejna) umístěný v 1. podzemním a 1. nadzemním podlaží budovy o celkové ploše s příslušenstvím 212,180 m²,

Jednotka se skládá z dále uvedených místností:

<p>1. podzemní podlaží:</p> <p>toaleta kuchyňka šatna chodba místnost č. 1 (prodejní plocha) místnost č. 2 (prodejní plocha) místnost č. 3 (prodejní plocha) místnost č. 4 (prodejní plocha) místnost č. 5 (prodejní plocha) místnost č. 6 (prodejní plocha) místnost č. 7 (sklad)</p>	<p>1. nadzemní podlaží:</p> <p>místnost č. 1 (prodejní plocha) místnost č. 2 (prodejní plocha)</p>
--	--

Jednotka má dále uvedené vybavení:

kabina nákladního výtahu, umyvadlo, WC mísa s nádrží, vodovodní baterie, otopná tělesa, vodoměr na studenou vodu, elektroměr, plynoměr, plynový kotel, poštovní schránka

Celková podlahová plocha jednotky je 212,180 m².

Součástí jednotky je nákladní výtah a její veškerá vnitřní instalace (potrubní rozvody vody, rozvody topení, elektroinstalace od pojistek v jednotce včetně nich, odpady, vše včetně uzavíracích ventilů) apod.

K vlastnictví jednotky dále patří:

stropní vstrojení místností, úpravy povrchů: omítky, obklady, dlažby, nášlapové vrstvy podlah včetně konstrukce podlah, nenosné vnitřní příčky, vnitřní dveře včetně zárubní a vnitřní okna nacházející se uvnitř jednotky, jakož i vnitřní a vnější strany vstupních dveří a oken, výkladce, reklamní poutač, příslušející k jednotce, elektr. instalační předměty připojené k vnitřním elektr. rozvodům (zásuvky, vypínače, atd.).

K vlastnictví jednotky dále patří **spoluvlastnický podíl o velikosti id. 212180/3562292** vzhledem k celku na společných částech **budovy č.p. 115** v části obce Brno-město, způsob využití: bydlení, způsob ochrany: nemovitá kulturní památka, ležící na pozemku parc. č. 55 o výměře 753 m², druh pozemku: zastavěná plocha a nádvoří (dále také jen jako „budova“), a **pozemku parc. č. 55** o výměře 753 m², druh pozemku: zastavěná plocha a nádvoří, u Katastrálního úřadu pro Jihomoravský kraj, Katastrální pracoviště Brno - město zapsaných pro katastrální území Město Brno, obec Brno.

4. **NEBYTOVÁ JEDNOTKA č 115/4** je **JINÝ NEBYTOVÝ PROSTOR** (prodejna) umístěný v 1. podzemním a 1. nadzemním podlaží budovy o celkové ploše s příslušenstvím 261,288 m² (jednotka má samostatný vstup z ulice),

Jednotka se skládá z dále uvedených místností:

<p>1. podzemní podlaží:</p> <p>místnost č. 1 (prodejní plocha) místnost č. 2 (prodejní plocha) místnost č. 3 (sociální zázemí) místnost č. 4 (sklad)</p>	<p>1. nadzemní podlaží:</p> <p>místnost č. 1 (prodejní plocha) místnost č. 2 (prodejní plocha) chodba toaleta šatna kuchyňka sklad</p>
--	--

Jednotka má dále uvedené vybavení:

umyvadlo, WC mísa s nádrží, vodovodní baterie, otopná tělesa, vodoměr na studenou vodu, elektroměr, plynoměr, plynový kotel, poštovní schránka

Celková podlahová plocha jednotky je 261,288 m².

Součástí jednotky je její veškerá vnitřní instalace (potrubní rozvody vody, rozvody topení, elektroinstalace od pojistek v jednotce včetně nich, odpady, vše včetně uzavíracích ventilů) apod.

K vlastnictví jednotky dále patří:

stropní vystrojení místností, úpravy povrchů: omítky, obklady, dlažby, nášlapové vrstvy podlah včetně konstrukce podlah, nenosné vnitřní příčky, vnitřní dveře včetně zárubní a vnitřní okna nacházející se uvnitř jednotky, jakož i vnitřní a vnější strany vstupních dveří a oken, výkladce, reklamní poutač, příslužející k jednotce, elektr. instalační předměty připojené k vnitřním elektr. rozvodům (zásuvky, vypínače, atd.).

K vlastnictví jednotky dále patří **spoluvlastnický podíl o velikosti id.261288/3562292** vzhledem k celku na společných částech **budovy č.p. 115** v části obce Brno-město, způsob využití: bydlení, způsob ochrany: nemovitá kulturní památka, ležící na pozemku parc. č. 55 o výměře 753 m², druh pozemku: zastavěná plocha a nádvoří (dále také jen jako „budova“), a **pozemku parc. č. 55** o výměře 753 m², druh pozemku: zastavěná plocha a nádvoří, u Katastrálního úřadu pro Jihomoravský kraj, Katastrální pracoviště Brno - město zapsaných pro katastrální území Město Brno, obec Brno.

5. **NEBYTOVÁ JEDNOTKA č 115/5** je **JINÝ NEBYTOVÝ PROSTOR** (prodejna) umístěný v 1. podzemním a 1. nadzemním podlaží budovy o celkové ploše s příslušenstvím 191,455 m² (jednotka má samostatný vstup z ulice),

Jednotka se skládá z dále uvedených místností:

<p>1. podzemní podlaží:</p> <p>místnost č. 1 (prodejní plocha) místnost č. 2 (prodejní plocha) místnost č. 3 (prodejní plocha) chodba toaleta sklad</p>	<p>1. nadzemní podlaží:</p> <p>místnost č. 1 (prodejní plocha) sociální zázemí s kuchyňkou toaleta</p>
---	--

Jednotka má dále uvedené vybavení:

umyvadlo, WC mísa s nádrží, vodovodní baterie, otopná tělesa, vodoměr na studenou vodu, elektroměr, plynoměr, plynový kotel, poštovní schránka

Celková podlahová plocha jednotky je 191,455 m².

Součástí jednotky je její veškerá vnitřní instalace (potrubní rozvody vody, rozvody topení, elektroinstalace od pojistek v jednotce včetně nich, odpady, vše včetně uzavíracích ventilů) apod.

K vlastnictví jednotky dále patří:

stropní vystrojení místností, úpravy povrchů: omítky, obklady, dlažby, nášlapové vrstvy podlah včetně konstrukce podlah, nenosné vnitřní příčky, vnitřní dveře včetně zárubní a vnitřní okna nacházející se uvnitř jednotky, jakož i vnitřní a vnější strany vstupních dveří a oken, výkladce, reklamní poutač, příslušející k jednotce, elektr. instalační předměty připojené k vnitřním elektr. rozvodům (zásuvky, vypínače, atd.).

K vlastnictví jednotky dále patří **spoluvlastnický podíl o velikosti id. 191455/3562292** vzhledem k celku na společných částech **budovy č.p. 115** v části obce Brno-město, způsob využití: bydlení, způsob ochrany: nemovitá kulturní památka, ležící na pozemku parc. č. 55 o výměře 753 m², druh pozemku: zastavěná plocha a nádvoří (dále také jen jako „budova“), a **pozemku parc. č. 55** o výměře 753 m², druh pozemku: zastavěná plocha a nádvoří, u Katastrálního úřadu pro Jihomoravský kraj, Katastrální pracoviště Brno - město zapsaných pro katastrální území Město Brno, obec Brno.

6. **NEBYTOVÁ JEDNOTKA č 115/6** je **JINÝ NEBYTOVÝ PROSTOR** (prodejna) umístěný v 1. nadzemním podlaží budovy o celkové ploše s příslušenstvím 45,178 m² (jednotka má samostatný vstup z ulice),

Jednotka se skládá z dále uvedených místností:

místnost č. 1 (prodejní plocha)
toaleta
kuchyňka

Jednotka má dále uvedené vybavení:

umyvadlo, WC mísa s nádrží, vodovodní baterie, vana, otopná tělesa, vodoměr na studenou vodu, elektroměr, plynoměr, plynový kotel, poštovní schránka

Celková podlahová plocha jednotky je 45,178 m².

Součástí jednotky je její veškerá vnitřní instalace (potrubní rozvody vody, rozvody topení, elektroinstalace od pojistek v jednotce včetně nich, odpady, vše včetně uzavíracích ventilů) apod.

K vlastnictví jednotky dále patří:

stropní vystrojení místností, úpravy povrchů: omítky, obklady, dlažby, nášlapové vrstvy podlah včetně konstrukce podlah, nenosné vnitřní příčky, vnitřní dveře včetně zárubní a vnitřní okna nacházející se uvnitř jednotky, jakož i vnitřní a vnější strany vstupních dveří a oken, výkladce, reklamní poutač, příslušející k jednotce, elektr. instalační předměty připojené k vnitřním elektr. rozvodům (zásuvky, vypínače, atd.).

K vlastnictví jednotky dále patří **spoluvlastnický podíl o velikosti id. 45178 /3562292** vzhledem k celku na společných částech **budovy č.p. 115** v části obce Brno-město, způsob využití: bydlení, způsob ochrany: nemovitá kulturní památka, ležící na pozemku parc. č. 55 o výměře 753 m², druh pozemku: zastavěná plocha a nádvoří (dále také jen jako „budova“), a **pozemku parc. č. 55** o výměře 753 m², druh pozemku: zastavěná plocha a nádvoří, u Katastrálního úřadu pro Jihomoravský kraj, Katastrální pracoviště Brno - město zapsaných pro katastrální území Město Brno, obec Brno.

7. **BYTOVÁ JEDNOTKA č 115/7** je **BYT** umístěný ve 2. nadzemním podlaží budovy o celkové ploše s příslušenstvím 48,815 m²,

Jednotka se skládá z dále uvedených místností:

chodba
kuchyň
koupelna s WC
pokoj č. 1
pokoj č. 2

Jednotka má dále uvedené vybavení:

umyvadlo, sprchový kout, WC mísa s nádrží, vodovodní baterie, kuchyňská linka se sporákem, otopná tělesa, vodoměr na studenou vodu, vodoměr na teplou vodu, elektroměr, domovní zvonek, poštovní schránka

Celková podlahová plocha jednotky je 48,815 m².

Součástí jednotky je její veškerá vnitřní instalace (potrubní rozvody vody, rozvody topení, elektroinstalace od pojistek v jednotce včetně nich, odpady, vše včetně uzavíracích ventilů) apod.

K vlastnictví jednotky dále patří:

stropní vystrojení místností, úpravy povrchů: omítky, obklady, dlažby, nášlapové vrstvy podlah včetně konstrukce podlah, nenosné vnitřní příčky, vnitřní dveře včetně zárubní a vnitřní okna nacházející se uvnitř jednotky, jakož i vnitřní a vnější strany vstupních dveří a oken, příslušející k jednotce, elektr. instalační předměty připojené k vnitřním elektr. rozvodům (zásuvky, vypínače, atd.).

K vlastnictví jednotky dále patří **spoluvlastnický podíl o velikosti id. 48815/3562292** vzhledem k celku na společných částech **budovy č.p. 115** v části obce Brno-město, způsob využití: bydlení, způsob ochrany: nemovitá kulturní památka, ležící na pozemku parc. č. 55 o výměře 753 m², druh pozemku: zastavěná plocha a nádvoří (dále také jen jako „budova“), a **pozemku parc. č. 55** o výměře 753 m², druh pozemku: zastavěná plocha a nádvoří, u Katastrálního úřadu pro Jihomoravský kraj, Katastrální pracoviště Brno - město zapsaných pro katastrální území Město Brno, obec Brno.

8. **BYTOVÁ JEDNOTKA č 115/8** je **BYT** umístěný ve 2. nadzemním podlaží budovy o celkové ploše s příslušenstvím 61,450 m²,

Jednotka se skládá z dále uvedených místností:

chodba č. 1
WC
kuchyň

koupelna
chodba č. 2
pokoj č. 1
pokoj č. 2
pokoj č. 3

Jednotka má dále uvedené vybavení:

vana, 2 umyvadla, WC mísa s nádrží, vodovodní baterie, kuchyňská linka se sporákem, otopná tělesa, vodoměr na studenou vodu, elektroměr, plynoměr, plynový kotel, domovní zvonek, poštovní schránka

Celková podlahová plocha jednotky je 61,450 m².

Součástí jednotky je její veškerá vnitřní instalace (potrubní rozvody vody, rozvody topení, elektroinstalace od pojistek v jednotce včetně nich, odpady, vše včetně uzavíracích ventilů) apod.

K vlastnictví jednotky dále patří:

stropní vystrojení místností, úpravy povrchů: omítky, obklady, dlažby, nášlapové vrstvy podlah včetně konstrukce podlah, nenosné vnitřní příčky, vnitřní dveře včetně zárubní a vnitřní okna nacházející se uvnitř jednotky, jakož i vnitřní a vnější strany vstupních dveří a oken, příslušející k jednotce, elektr. instalační předměty připojené k vnitřním elektr. rozvodům (zásuvky, vypínače, atd.).

K vlastnictví jednotky dále patří **spoluvlastnický podíl o velikosti id. 61450/3562292** vzhledem k celku na společných částech **budovy č.p. 115** v části obce Brno-město, způsob využití: bydlení, způsob ochrany: nemovitá kulturní památka, ležící na pozemku parc. č. 55 o výměře 753 m², druh pozemku: zastavěná plocha a nádvoří (dále také jen jako „budova“), a **pozemku parc. č. 55** o výměře 753 m², druh pozemku: zastavěná plocha a nádvoří, u Katastrálního úřadu pro Jihomoravský kraj, Katastrální pracoviště Brno - město zapsaných pro katastrální území Město Brno, obec Brno.

9. **BYTOVÁ JEDNOTKA č 115/9** je **BYT** umístěný ve 2. nadzemním podlaží budovy o celkové ploše s příslušenstvím 31,740 m²,

Jednotka se skládá z dále uvedených místností:

chodba
koupelna a WC
pokoj s kuchyňským koutem

Jednotka má dále uvedené vybavení:

umyvadlo, sprchový kout, WC mísa s nádrží, vodovodní baterie, otopná tělesa, kuchyňská linka se sporákem, vodoměr na studenou vodu, elektroměr, plynoměr, plynový kotel, domovní zvonek, poštovní schránka

Celková podlahová plocha jednotky je 31,740 m².

Součástí jednotky je její veškerá vnitřní instalace (potrubní rozvody vody, rozvody topení, elektroinstalace od pojistek v jednotce včetně nich, odpady, vše včetně uzavíracích ventilů) apod.

K vlastnictví jednotky dále patří:

stropní vystrojení místností, úpravy povrchů: omítky, obklady, dlažby, nášlapové vrstvy podlah včetně konstrukce podlah, nenosné vnitřní příčky, vnitřní dveře včetně zárubní a vnitřní okna nacházející se uvnitř jednotky, jakož i vnitřní a vnější strany vstupních dveří a oken, příslušející k jednotce, elektr. instalační předměty připojené k vnitřním elektr. rozvodům (zásuvky, vypínače, atd.).

K vlastnictví jednotky dále patří **spoluvlastnický podíl o velikosti id. 31740/3562292** vzhledem k celku na společných částech **budovy č.p. 115** v části obce Brno-město, způsob využití: bydlení, způsob ochrany: nemovitá kulturní památka, ležící na pozemku parc. č. 55 o výměře 753 m², druh pozemku: zastavěná plocha a nádvoří (dále také jen jako „budova“), a **pozemku parc. č. 55** o výměře 753 m², druh pozemku: zastavěná plocha a nádvoří, u Katastrálního úřadu pro Jihomoravský kraj, Katastrální pracoviště Brno - město zapsaných pro katastrální území Město Brno, obec Brno.

- 10. BYTOVÁ JEDNOTKA č 115/10** je **BYT** umístěný ve 2. nadzemním podlaží budovy o celkové ploše s příslušenstvím 65,800 m²,

Jednotka se skládá z dále uvedených místností:

chodba
koupelna a WC
kuchyň
pokoj č. 1
pokoj č. 2

Jednotka má dále uvedené vybavení:

umyvadlo, WC mísa s nádrží, vodovodní baterie, vana, kuchyňská linka se sporákem, otopná tělesa, vodoměr na studenou vodu, elektroměr, plynoměr, plynový kotel, domovní zvonek, poštovní schránka

Celková podlahová plocha jednotky je 65,800 m².

Součástí jednotky je její veškerá vnitřní instalace (potrubní rozvody vody, rozvody topení, elektroinstalace od pojistek v jednotce včetně nich, odpady, vše včetně uzavíracích ventilů) apod.

K vlastnictví jednotky dále patří:

stropní vystrojení místností, úpravy povrchů: omítky, obklady, dlažby, nášlapové vrstvy podlah včetně konstrukce podlah, nenosné vnitřní příčky, vnitřní dveře včetně zárubní a vnitřní okna nacházející se uvnitř jednotky, jakož i vnitřní a vnější strany vstupních dveří a oken, příslušející k jednotce, elektr. instalační předměty připojené k vnitřním elektr. rozvodům (zásuvky, vypínače, atd.).

K vlastnictví jednotky dále patří **spoluvlastnický podíl o velikosti id. 65800/3562292** vzhledem k celku na společných částech **budovy č.p. 115** v části obce Brno-město, způsob využití: bydlení, způsob ochrany: nemovitá kulturní památka, ležící na pozemku parc. č. 55 o výměře 753 m², druh pozemku: zastavěná plocha a nádvoří (dále také jen jako „budova“), a **pozemku parc. č. 55** o výměře 753 m², druh pozemku: zastavěná plocha a nádvoří, u Katastrálního úřadu pro Jihomoravský kraj, Katastrální pracoviště Brno - město zapsaných pro katastrální území Město Brno, obec Brno.

- 11. BYTOVÁ JEDNOTKA č 115/11** je **BYT** umístěný ve 2. nadzemním podlaží budovy o celkové ploše

s příslušenstvím 31,207 m²,

Jednotka se skládá z dále uvedených místností:

chodba
koupelna a WC
pokoj
kuchyň

Jednotka má dále uvedené vybavení:

umyvadlo, WC mísa s nádrží, vodovodní baterie, sprchový kout, kuchyňská linka se sporákem, otopná tělesa, vodoměr na studenou vodu, vodoměr na teplou vodu, elektroměr, domovní zvonek, poštovní schránka

Celková podlahová plocha jednotky je 31,207 m².

Součástí jednotky je její veškerá vnitřní instalace (potrubní rozvody vody, rozvody topení, elektroinstalace od pojistek v jednotce včetně nich, odpady, vše včetně uzavíracích ventilů) apod.

K vlastnictví jednotky dále patří:

stropní vystrojení místností, úpravy povrchů: omítky, obklady, dlažby, nášlapové vrstvy podlah včetně konstrukce podlah, nenosné vnitřní příčky, vnitřní dveře včetně zárubní a vnitřní okna nacházející se uvnitř jednotky, jakož i vnitřní a vnější strany vstupních dveří a oken, příslušející k jednotce, elektr. instalační předměty připojené k vnitřním elektr. rozvodům (zásuvky, vypínače, atd.).

K vlastnictví jednotky dále patří **spoluvlastnický podíl o velikosti id. 31207/3562292** vzhledem k celku na společných částech **budovy č.p. 115** v části obce Brno-město, způsob využití: bydlení, způsob ochrany: nemovitá kulturní památka, ležící na pozemku parc. č. 55 o výměře 753 m², druh pozemku: zastavěná plocha a nádvoří (dále také jen jako „budova“), a **pozemku parc. č. 55** o výměře 753 m², druh pozemku: zastavěná plocha a nádvoří, u Katastrálního úřadu pro Jihomoravský kraj, Katastrální pracoviště Brno - město zapsaných pro katastrální území Město Brno, obec Brno.

- 12. BYTOVÁ JEDNOTKA č 115/12** je **BYT** umístěný ve 2. nadzemním podlaží budovy o celkové ploše s příslušenstvím 30,960 m²,

Jednotka se skládá z dále uvedených místností:

chodba
koupelna a WC
šatna
pokoj
kuchyň

Jednotka má dále uvedené vybavení:

umyvadlo, WC mísa s nádrží, vodovodní baterie, sprchový kout, kuchyňská linka se sporákem, otopná tělesa, vodoměr na studenou vodu, vodoměr na teplou vodu, elektroměr, domovní zvonek, poštovní schránka

Celková podlahová plocha jednotky je 30,960 m².

Součástí jednotky je její veškerá vnitřní instalace (potrubní rozvody vody, rozvody topení, elektroinstalace od pojistek v jednotce včetně nich, odpady, vše včetně uzavíracích ventilů) apod.

K vlastnictví jednotky dále patří:

stropní vystrojení místností, úpravy povrchů: omítky, obklady, dlažby, nášlapové vrstvy podlah včetně konstrukce podlah, nenosné vnitřní příčky, vnitřní dveře včetně zárubní a vnitřní okna nacházející se uvnitř jednotky, jakož i vnitřní a vnější strany vstupních dveří a oken, příslušející k jednotce, elektr. Instalační předměty připojené k vnitřním elektr. rozvodům (zásuvky, vypínače, atd.).

K vlastnictví jednotky dále patří **spoluvlastnický podíl o velikosti id. 30960/3562292** vzhledem k celku na společných částech **budovy č.p. 115** v části obce Brno-město, způsob využití: bydlení, způsob ochrany: nemovitá kulturní památka, ležící na pozemku parc. č. 55 o výměře 753 m², druh pozemku: zastavěná plocha a nádvoří (dále také jen jako „budova“), a **pozemku parc. č. 55** o výměře 753 m², druh pozemku: zastavěná plocha a nádvoří, u Katastrálního úřadu pro Jihomoravský kraj, Katastrální pracoviště Brno - město zapsaných pro katastrální území Město Brno, obec Brno.

- 13. BYTOVÁ JEDNOTKA č 5115/13** je **BYT** umístěný ve 2. nadzemním podlaží budovy o celkové ploše s příslušenstvím 71,128 m²,

Jednotka se skládá z dále uvedených místností:

chodba
kuchyň
koupelna a WC
pokoj č. 1
pokoj č. 2
pokoj č. 3

Jednotka má dále uvedené vybavení:

umyvadlo, WC mísa s nádrží, vodovodní baterie, sprchový kout, kuchyňská linka se sporákem, otopná tělesa, vodoměr na studenou vodu, vodoměr na teplou vodu, elektroměr, domovní zvonek, poštovní schránka

Celková podlahová plocha jednotky je 71,128 m².

Součástí jednotky je její veškerá vnitřní instalace (potrubní rozvody vody, rozvody topení, elektroinstalace od pojistek v jednotce včetně nich, odpady, vše včetně uzavíracích ventilů) apod.

K vlastnictví jednotky dále patří:

stropní vystrojení místností, úpravy povrchů: omítky, obklady, dlažby, nášlapové vrstvy podlah včetně konstrukce podlah, nenosné vnitřní příčky, vnitřní dveře včetně zárubní a vnitřní okna nacházející se uvnitř jednotky, jakož i vnitřní a vnější strany vstupních dveří a oken, příslušející k jednotce, elektr. Instalační předměty připojené k vnitřním elektr. rozvodům (zásuvky, vypínače, atd.).

K vlastnictví jednotky dále patří **spoluvlastnický podíl o velikosti id. 71128/3562292** vzhledem k celku na společných částech **budovy č.p. 115** v části obce Brno-město, způsob využití: bydlení, způsob ochrany: nemovitá kulturní památka, ležící na pozemku parc. č. 55 o výměře 753 m², druh pozemku: zastavěná plocha a nádvoří (dále také jen jako „budova“), a **pozemku parc. č. 55** o výměře 753 m², druh pozemku: zastavěná plocha a nádvoří, u Katastrálního úřadu pro

Jihomoravský kraj, Katastrální pracoviště Brno - město zapsaných pro katastrální území Město Brno, obec Brno.

14. **BYTOVÁ JEDNOTKA č 115/14** je **BYT** umístěný ve 2. nadzemním podlaží budovy o celkové ploše s příslušenstvím 39,623 m²,

Jednotka se skládá z dále uvedených místností:

chodba
kuchyň
koupelna a WC
pokoj

Jednotka má dále uvedené vybavení:

umyvadlo, WC mísa s nádrží, vodovodní baterie, sprchový kout, kuchyňská linka se sporákem, otopná tělesa, vodoměr na studenou vodu, vodoměr na teplou vodu, elektroměr, domovní zvonek, poštovní schránka

Celková podlahová plocha jednotky je 39,623 m².

Součástí jednotky je její veškerá vnitřní instalace (potrubní rozvody vody, rozvody topení, elektroinstalace od pojistek v jednotce včetně nich, odpady, vše včetně uzavíracích ventilů) apod.

K vlastnictví jednotky dále patří:

stropní vystrojení místností, úpravy povrchů: omítky, obklady, dlažby, nášlapové vrstvy podlah včetně konstrukce podlah, nenosné vnitřní příčky, vnitřní dveře včetně zárubní a vnitřní okna nacházející se uvnitř jednotky, jakož i vnitřní a vnější strany vstupních dveří a oken, příslušející k jednotce, elektr. instalační předměty připojené k vnitřním elektr. rozvodům (zásuvky, vypínače, atd.).

K vlastnictví jednotky dále patří **spoluvlastnický podíl o velikosti id. 39623/3562292** vzhledem k celku na společných částech **budovy č.p. 115** v části obce Brno-město, způsob využití: bydlení, způsob ochrany: nemovitá kulturní památka, ležící na pozemku parc. č. 55 o výměře 753 m², druh pozemku: zastavěná plocha a nádvoří (dále také jen jako „budova“), a **pozemku parc. č. 55** o výměře 753 m², druh pozemku: zastavěná plocha a nádvoří, u Katastrálního úřadu pro Jihomoravský kraj, Katastrální pracoviště Brno - město zapsaných pro katastrální území Město Brno, obec Brno.

15. **BYTOVÁ JEDNOTKA č 115/15** je **BYT** umístěný ve 2. nadzemním podlaží budovy o celkové ploše s příslušenstvím 69,162 m²,

Jednotka se skládá z dále uvedených místností:

chodba
kuchyň
koupelna a WC
pokoj č. 1
pokoj č. 2
pokoj č. 3

Jednotka má dále uvedené vybavení:

umyvadlo, WC mísa s nádrží, vodovodní baterie, sprchový kout, kuchyňská linka se sporákem, otopná tělesa, vodoměr na studenou vodu, vodoměr na teplou vodu, elektroměr, domovní zvonek, poštovní schránka

Celková podlahová plocha jednotky je 69,162 m².

Součástí jednotky je její veškerá vnitřní instalace (potrubní rozvody vody, rozvody topení, elektroinstalace od pojistek v jednotce včetně nich, odpady, vše včetně uzavíracích ventilů) apod.

K vlastnictví jednotky dále patří:

stropní vystrojení místností, úpravy povrchů: omítky, obklady, dlažby, nášlapové vrstvy podlah včetně konstrukce podlah, nenosné vnitřní příčky, vnitřní dveře včetně zárubní a vnitřní okna nacházející se uvnitř jednotky, jakož i vnitřní a vnější strany vstupních dveří a oken, příslušející k jednotce, elektr. Instalační předměty připojené k vnitřním elektr. rozvodům (zásuvky, vypínače, atd.).

K vlastnictví jednotky dále patří **spoluvlastnický podíl o velikosti id. 69162/3562292** vzhledem k celku na společných částech **budovy č.p. 115** v části obce Brno-město, způsob využití: bydlení, způsob ochrany: nemovitá kulturní památka, ležící na pozemku parc. č. 55 o výměře 753 m², druh pozemku: zastavěná plocha a nádvoří (dále také jen jako „budova“), a **pozemku parc. č. 55** o výměře 753 m², druh pozemku: zastavěná plocha a nádvoří, u Katastrálního úřadu pro Jihomoravský kraj, Katastrální pracoviště Brno - město zapsaných pro katastrální území Město Brno, obec Brno.

- 16. BYTOVÁ JEDNOTKA č 115/16** je **BYT** umístěný ve 2. nadzemním podlaží budovy o celkové ploše s příslušenstvím 36,694 m²,

Jednotka se skládá z dále uvedených místností:

chodba
kuchyň
koupelna a WC
pokoj

Jednotka má dále uvedené vybavení:

umyvadlo, WC mísa s nádrží, vodovodní baterie, sprchový kout, kuchyňská linka se sporákem, otopná tělesa, vodoměr na studenou vodu, vodoměr na teplou vodu, elektroměr, domovní zvonek, poštovní schránka

Celková podlahová plocha jednotky je 36,694 m².

Součástí jednotky je její veškerá vnitřní instalace (potrubní rozvody vody, rozvody topení, elektroinstalace od pojistek v jednotce včetně nich, odpady, vše včetně uzavíracích ventilů) apod.

K vlastnictví jednotky dále patří:

stropní vystrojení místností, úpravy povrchů: omítky, obklady, dlažby, nášlapové vrstvy podlah včetně konstrukce podlah, nenosné vnitřní příčky, vnitřní dveře včetně zárubní a vnitřní okna nacházející se uvnitř jednotky, jakož i vnitřní a vnější strany vstupních dveří a oken, příslušející k jednotce, elektr. Instalační předměty připojené k vnitřním elektr. rozvodům (zásuvky, vypínače, atd.).

K vlastnictví jednotky dále patří **spoluvlastnický podíl o velikosti id. 36694/3562292** vzhledem k celku na společných částech **budovy č.p. 115** v části obce Brno-město, způsob využití: bydlení, způsob ochrany: nemovitá kulturní památka, ležící na pozemku parc. č. 55 o výměře 753 m², druh pozemku: zastavěná plocha a nádvoří (dále také jen jako „budova“), a **pozemku parc. č. 55** o výměře 753 m², druh pozemku: zastavěná plocha a nádvoří, u Katastrálního úřadu pro Jihomoravský kraj, Katastrální pracoviště Brno - město zapsaných pro katastrální území Město Brno, obec Brno.

- 17. BYTOVÁ JEDNOTKA č 115/17** je **BYT** umístěný v 3. nadzemním podlaží budovy o celkové ploše s příslušenstvím 48,648 m²,

Jednotka se skládá z dále uvedených místností:

chodba
kuchyň
koupelna s WC
pokoj č. 1
pokoj č. 2

Jednotka má dále uvedené vybavení:

umyvadlo, sprchový kout, WC mísa s nádrží, vodovodní baterie, kuchyňská linka se sporákem, otopná tělesa, vodoměr na studenou vodu, vodoměr na teplou vodu, elektroměr, domovní zvonek, poštovní schránka

Celková podlahová plocha jednotky je 48,648 m².

Součástí jednotky je její veškerá vnitřní instalace (potrubní rozvody vody, rozvody topení, elektroinstalace od pojistek v jednotce včetně nich, odpady, vše včetně uzavíracích ventilů) apod.

K vlastnictví jednotky dále patří:

stropní vystrojení místností, úpravy povrchů: omítky, obklady, dlažby, nášlapové vrstvy podlah včetně konstrukce podlah, nenosné vnitřní příčky, vnitřní dveře včetně zárubní a vnitřní okna nacházející se uvnitř jednotky, jakož i vnitřní a vnější strany vstupních dveří a oken, příslušející k jednotce, elektr. instalační předměty připojené k vnitřním elektr. rozvodům (zásuvky, vypínače, atd.).

K vlastnictví jednotky dále patří **spoluvlastnický podíl o velikosti id. 48648/3562292** vzhledem k celku na společných částech **budovy č.p. 115** v části obce Brno-město, způsob využití: bydlení, způsob ochrany: nemovitá kulturní památka, ležící na pozemku parc. č. 55 o výměře 753 m², druh pozemku: zastavěná plocha a nádvoří (dále také jen jako „budova“), a **pozemku parc. č. 55** o výměře 753 m², druh pozemku: zastavěná plocha a nádvoří, u Katastrálního úřadu pro Jihomoravský kraj, Katastrální pracoviště Brno - město zapsaných pro katastrální území Město Brno, obec Brno.

- 18. BYTOVÁ JEDNOTKA č 115/18** je **BYT** umístěný v 3. nadzemním podlaží budovy o celkové ploše s příslušenstvím 62,443 m²,

Jednotka se skládá z dále uvedených místností:

chodba č. 1
WC
kuchyň

koupelna
chodba č. 2
pokoj č. 1
pokoj č. 2
pokoj č. 3

Jednotka má dále uvedené vybavení:

vana, 2 umyvadla, WC mísa s nádrží, vodovodní baterie, kuchyňská linka se sporákem, otopná tělesa, vodoměr na studenou vodu, elektroměr, plynoměr, plynový kotel, domovní zvonek, poštovní schránka

Celková podlahová plocha jednotky je 62,443 m².

Součástí jednotky je její veškerá vnitřní instalace (potrubní rozvody vody, rozvody topení, elektroinstalace od pojistek v jednotce včetně nich, odpady, vše včetně uzavíracích ventilů) apod.

K vlastnictví jednotky dále patří:

stropní vystrojení místností, úpravy povrchů: omítky, obklady, dlažby, nášlapové vrstvy podlah včetně konstrukce podlah, nenosné vnitřní příčky, vnitřní dveře včetně zárubní a vnitřní okna nacházející se uvnitř jednotky, jakož i vnitřní a vnější strany vstupních dveří a oken, příslušející k jednotce, elektr. Instalační předměty připojené k vnitřním elektr. rozvodům (zásuvky, vypínače, atd.).

K vlastnictví jednotky dále patří **spoluvlastnický podíl o velikosti id. 62443/3562292** vzhledem k celku na společných částech **budovy č.p. 115** v části obce Brno-město, způsob využití: bydlení, způsob ochrany: nemovitá kulturní památka, ležící na pozemku parc. č. 55 o výměře 753 m², druh pozemku: zastavěná plocha a nádvoří (dále také jen jako „budova“), a **pozemku parc. č. 55** o výměře 753 m², druh pozemku: zastavěná plocha a nádvoří, u Katastrálního úřadu pro Jihomoravský kraj, Katastrální pracoviště Brno - město zapsaných pro katastrální území Město Brno, obec Brno.

19. BYTOVÁ JEDNOTKA č 115/19 je **BYT** umístěný v 3. nadzemním podlaží budovy o celkové ploše s příslušenstvím 34,365 m²,

Jednotka se skládá z dále uvedených místností:

chodba
koupelna a WC
pokoj s kuchyňským koutem

Jednotka má dále uvedené vybavení:

umyvadlo, sprchový kout, WC mísa s nádrží, vodovodní baterie, otopná tělesa, kuchyňská linka se sporákem, vodoměr na studenou vodu, elektroměr, plynoměr, plynový kotel, domovní zvonek, poštovní schránka

Celková podlahová plocha jednotky je 34,365 m².

Součástí jednotky je její veškerá vnitřní instalace (potrubní rozvody vody, rozvody topení, elektroinstalace od pojistek v jednotce včetně nich, odpady, vše včetně uzavíracích ventilů) apod.

K vlastnictví jednotky dále patří:

stropní vystrojení místností, úpravy povrchů: omítky, obklady, dlažby, nášlapové vrstvy podlah včetně konstrukce podlah, nenosné vnitřní příčky, vnitřní dveře včetně zárubní a vnitřní okna nacházející se uvnitř jednotky, jakož i vnitřní a vnější strany vstupních dveří a oken, příslušející k jednotce, elektr. Instalační předměty připojené k vnitřním elektr. rozvodům (zásuvky, vypínače, atd.).

K vlastnictví jednotky dále patří **spoluvlastnický podíl o velikosti id. 34365/3562292** vzhledem k celku na společných částech **budovy č.p. 115** v části obce Brno-město, způsob využití: bydlení, způsob ochrany: nemovitá kulturní památka, ležící na pozemku parc. č. 55 o výměře 753 m², druh pozemku: zastavěná plocha a nádvoří (dále také jen jako „budova“), a **pozemku parc. č. 55** o výměře 753 m², druh pozemku: zastavěná plocha a nádvoří, u Katastrálního úřadu pro Jihomoravský kraj, Katastrální pracoviště Brno - město zapsaných pro katastrální území Město Brno, obec Brno.

- 20. BYTOVÁ JEDNOTKA č 115/20** je **BYT** umístěný v 3. nadzemním podlaží budovy o celkové ploše s příslušenstvím 65,736 m²,

Jednotka se skládá z dále uvedených místností:

chodba
koupelna a WC
kuchyň
pokoj č. 1
pokoj č. 2

Jednotka má dále uvedené vybavení:

umyvadlo, WC mísa s nádrží, vodovodní baterie, vana, kuchyňská linka se sporákem, otopná tělesa, vodoměr na studenou vodu, elektroměr, plynoměr, plynový kotel, domovní zvonek, poštovní schránka

Celková podlahová plocha jednotky je 65,736 m².

Součástí jednotky je její veškerá vnitřní instalace (potrubní rozvody vody, rozvody topení, elektroinstalace od pojistek v jednotce včetně nich, odpady, vše včetně uzavíracích ventilů) apod.

K vlastnictví jednotky dále patří:

stropní vystrojení místností, úpravy povrchů: omítky, obklady, dlažby, nášlapové vrstvy podlah včetně konstrukce podlah, nenosné vnitřní příčky, vnitřní dveře včetně zárubní a vnitřní okna nacházející se uvnitř jednotky, jakož i vnitřní a vnější strany vstupních dveří a oken, příslušející k jednotce, elektr. Instalační předměty připojené k vnitřním elektr. rozvodům (zásuvky, vypínače, atd.).

K vlastnictví jednotky dále patří **spoluvlastnický podíl o velikosti id. 65736/3562292** vzhledem k celku na společných částech **budovy č.p. 115** v části obce Brno-město, způsob využití: bydlení, způsob ochrany: nemovitá kulturní památka, ležící na pozemku parc. č. 55 o výměře 753 m², druh pozemku: zastavěná plocha a nádvoří (dále také jen jako „budova“), a **pozemku parc. č. 55** o výměře 753 m², druh pozemku: zastavěná plocha a nádvoří, u Katastrálního úřadu pro Jihomoravský kraj, Katastrální pracoviště Brno - město zapsaných pro katastrální území Město Brno, obec Brno.

- 21. BYTOVÁ JEDNOTKA č 115/21** je **BYT** umístěný v 3. nadzemním podlaží budovy o celkové ploše s

příslušenstvím 31,322 m²,

Jednotka se skládá z dále uvedených místností:

chodba
koupelna a WC
pokoj
kuchyň

Jednotka má dále uvedené vybavení:

umyvadlo, WC mísa s nádrží, vodovodní baterie, sprchový kout, kuchyňská linka se sporákem, otopná tělesa, vodoměr na studenou vodu, vodoměr na teplou vodu, elektroměr, domovní zvonek, poštovní schránka

Celková podlahová plocha jednotky je 31,322 m².

Součástí jednotky je její veškerá vnitřní instalace (potrubní rozvody vody, rozvody topení, elektroinstalace od pojistek v jednotce včetně nich, odpady, vše včetně uzavíracích ventilů) apod.

K vlastnictví jednotky dále patří:

stropní vystrojení místností, úpravy povrchů: omítky, obklady, dlažby, nášlapové vrstvy podlah včetně konstrukce podlah, nenosné vnitřní příčky, vnitřní dveře včetně zárubní a vnitřní okna nacházející se uvnitř jednotky, jakož i vnitřní a vnější strany vstupních dveří a oken, příslušející k jednotce, elektr. instalační předměty připojené k vnitřním elektr. rozvodům (zásuvky, vypínače, atd.).

K vlastnictví jednotky dále patří **spoluvlastnický podíl o velikosti id. 31322/3562292** vzhledem k celku na společných částech **budovy č.p. 115** v části obce Brno-město, způsob využití: bydlení, způsob ochrany: nemovitá kulturní památka, ležící na pozemku parc. č. 55 o výměře 753 m², druh pozemku: zastavěná plocha a nádvoří (dále také jen jako „budova“), a **pozemku parc. č. 55** o výměře 753 m², druh pozemku: zastavěná plocha a nádvoří, u Katastrálního úřadu pro Jihomoravský kraj, Katastrální pracoviště Brno - město zapsaných pro katastrální území Město Brno, obec Brno.

- 22. BYTOVÁ JEDNOTKA č 115/22** je **BYT** umístěný v 3. nadzemním podlaží budovy o celkové ploše s příslušenstvím 31,035 m²,

Jednotka se skládá z dále uvedených místností:

chodba
koupelna a WC
pokoj
šatna
kuchyň

Jednotka má dále uvedené vybavení:

umyvadlo, WC mísa s nádrží, vodovodní baterie, sprchový kout, kuchyňská linka se sporákem, otopná tělesa, vodoměr na studenou vodu, vodoměr na teplou vodu, elektroměr, domovní zvonek, poštovní schránka

Celková podlahová plocha jednotky je 31,035 m².

Součástí jednotky je její veškerá vnitřní instalace (potrubní rozvody vody, rozvody topení, elektroinstalace od pojistek v jednotce včetně nich, odpady, vše včetně uzavíracích ventilů) apod.

K vlastnictví jednotky dále patří:

stropní vystrojení místností, úpravy povrchů: omítky, obklady, dlažby, nášlapové vrstvy podlah včetně konstrukce podlah, nenosné vnitřní příčky, vnitřní dveře včetně zárubní a vnitřní okna nacházející se uvnitř jednotky, jakož i vnitřní a vnější strany vstupních dveří a oken, příslušející k jednotce, elektr. Instalační předměty připojené k vnitřním elektr. rozvodům (zásuvky, vypínače, atd.).

K vlastnictví jednotky dále patří **spoluvlastnický podíl o velikosti id. 31035/3562292** vzhledem k celku na společných částech **budovy č.p. 115** v části obce Brno-město, způsob využití: bydlení, způsob ochrany: nemovitá kulturní památka, ležící na pozemku parc. č. 55 o výměře 753 m², druh pozemku: zastavěná plocha a nádvoří (dále také jen jako „budova“), a **pozemku parc. č. 55** o výměře 753 m², druh pozemku: zastavěná plocha a nádvoří, u Katastrálního úřadu pro Jihomoravský kraj, Katastrální pracoviště Brno - město zapsaných pro katastrální území Město Brno, obec Brno.

- 23. BYTOVÁ JEDNOTKA č 115/23** je **BYT** umístěný v 3. nadzemním podlaží budovy o celkové ploše s příslušenstvím 70,792 m²,

Jednotka se skládá z dále uvedených místností:

chodba
kuchyň
koupelna a WC
pokoj č. 1
pokoj č. 2
pokoj č. 3

Jednotka má dále uvedené vybavení:

umyvadlo, WC mísa s nádrží, vodovodní baterie, sprchový kout, kuchyňská linka se sporákem, otopná tělesa, vodoměr na studenou vodu, vodoměr na teplou vodu, elektroměr, domovní zvonek, poštovní schránka

Celková podlahová plocha jednotky je 70,792 m².

Součástí jednotky je její veškerá vnitřní instalace (potrubní rozvody vody, rozvody topení, elektroinstalace od pojistek v jednotce včetně nich, odpady, vše včetně uzavíracích ventilů) apod.

K vlastnictví jednotky dále patří:

stropní vystrojení místností, úpravy povrchů: omítky, obklady, dlažby, nášlapové vrstvy podlah včetně konstrukce podlah, nenosné vnitřní příčky, vnitřní dveře včetně zárubní a vnitřní okna nacházející se uvnitř jednotky, jakož i vnitřní a vnější strany vstupních dveří a oken, příslušející k jednotce, elektr. Instalační předměty připojené k vnitřním elektr. rozvodům (zásuvky, vypínače, atd.).

K vlastnictví jednotky dále patří **spoluvlastnický podíl o velikosti id. 70792/3562292** vzhledem k celku na společných částech **budovy č.p. 115** v části obce Brno-město, způsob využití: bydlení,

způsob ochrany: nemovitá kulturní památka, ležící na pozemku parc. č. 55 o výměře 753 m², druh pozemku: zastavěná plocha a nádvoří (dále také jen jako „budova“), a **pozemku parc. č. 55** o výměře 753 m², druh pozemku: zastavěná plocha a nádvoří, u Katastrálního úřadu pro Jihomoravský kraj, Katastrální pracoviště Brno - město zapsaných pro katastrální území Město Brno, obec Brno.

- 24. BYTOVÁ JEDNOTKA č 115/24** je **BYT** umístěný v 3. nadzemním podlaží budovy o celkové ploše s příslušenstvím 39,285 m²,

Jednotka se skládá z dále uvedených místností:

chodba
kuchyň
koupelna a WC
pokoj

Jednotka má dále uvedené vybavení:

umyvadlo, WC mísa s nádrží, vodovodní baterie, sprchový kout, kuchyňská linka se sporákem, otopná tělesa, vodoměr na studenou vodu, vodoměr na teplou vodu, elektroměr, domovní zvonek, poštovní schránka

Celková podlahová plocha jednotky je 39,285 m².

Součástí jednotky je její veškerá vnitřní instalace (potrubní rozvody vody, rozvody topení, elektroinstalace od pojistek v jednotce včetně nich, odpady, vše včetně uzavíracích ventilů) apod.

K vlastnictví jednotky dále patří:

stropní vystrojení místností, úpravy povrchů: omítky, obklady, dlažby, nášlapové vrstvy podlah včetně konstrukce podlah, nenosné vnitřní příčky, vnitřní dveře včetně zárubní a vnitřní okna nacházející se uvnitř jednotky, jakož i vnitřní a vnější strany vstupních dveří a oken, příslušející k jednotce, elektr. instalační předměty připojené k vnitřním elektr. rozvodům (zásuvky, vypínače, atd.).

K vlastnictví jednotky dále patří **spoluvlastnický podíl o velikosti id. 39285/3562292** vzhledem k celku na společných částech **budovy č.p. 115** v části obce Brno-město, způsob využití: bydlení, způsob ochrany: nemovitá kulturní památka, ležící na pozemku parc. č. 55 o výměře 753 m², druh pozemku: zastavěná plocha a nádvoří (dále také jen jako „budova“), a **pozemku parc. č. 55** o výměře 753 m², druh pozemku: zastavěná plocha a nádvoří, u Katastrálního úřadu pro Jihomoravský kraj, Katastrální pracoviště Brno - město zapsaných pro katastrální území Město Brno, obec Brno.

- 25. BYTOVÁ JEDNOTKA č 115/25** je **BYT** umístěný v 3. nadzemním podlaží budovy o celkové ploše s příslušenstvím 69,192 m²,

Jednotka se skládá z dále uvedených místností:

chodba
kuchyň
koupelna a WC
pokoj č. 1
pokoj č. 2
pokoj č. 3

Jednotka má dále uvedené vybavení:

umyvadlo, WC mísa s nádrží, vodovodní baterie, sprchový kout, kuchyňská linka se sporákem, otopná tělesa, vodoměr na studenou vodu, vodoměr na teplou vodu, elektroměr, domovní zvonek, poštovní schránka

Celková podlahová plocha jednotky je 69,192 m².

Součástí jednotky je její veškerá vnitřní instalace (potrubní rozvody vody, rozvody topení, elektroinstalace od pojistek v jednotce včetně nich, odpady, vše včetně uzavíracích ventilů) apod.

K vlastnictví jednotky dále patří:

stropní vystrojení místností, úpravy povrchů: omítky, obklady, dlažby, nášlapové vrstvy podlah včetně konstrukce podlah, nenosné vnitřní příčky, vnitřní dveře včetně zárubní a vnitřní okna nacházející se uvnitř jednotky, jakož i vnitřní a vnější strany vstupních dveří a oken, příslušející k jednotce, elektr. instalační předměty připojené k vnitřním elektr. rozvodům (zásuvky, vypínače, atd.).

K vlastnictví jednotky dále patří **spoluvlastnický podíl o velikosti id. 69192/3562292** vzhledem k celku na společných částech **budovy č.p. 115** v části obce Brno-město, způsob využití: bydlení, způsob ochrany: nemovitá kulturní památka, ležící na pozemku parc. č. 55 o výměře 753 m², druh pozemku: zastavěná plocha a nádvoří (dále také jen jako „budova“), a **pozemku parc. č. 55** o výměře 753 m², druh pozemku: zastavěná plocha a nádvoří, u Katastrálního úřadu pro Jihomoravský kraj, Katastrální pracoviště Brno - město zapsaných pro katastrální území Město Brno, obec Brno.

- 26. BYTOVÁ JEDNOTKA č 115/26** je **BYT** umístěný v 3. nadzemním podlaží budovy o celkové ploše s příslušenstvím 36,694 m²,

Jednotka se skládá z dále uvedených místností:

chodba
kuchyň
koupelna a WC
pokoj

Jednotka má dále uvedené vybavení:

umyvadlo, WC mísa s nádrží, vodovodní baterie, sprchový kout, kuchyňská linka se sporákem, otopná tělesa, vodoměr na studenou vodu, vodoměr na teplou vodu, elektroměr, domovní zvonek, poštovní schránka

Celková podlahová plocha jednotky je 36,694 m².

Součástí jednotky je její veškerá vnitřní instalace (potrubní rozvody vody, rozvody topení, elektroinstalace od pojistek v jednotce včetně nich, odpady, vše včetně uzavíracích ventilů) apod.

K vlastnictví jednotky dále patří:

stropní vystrojení místností, úpravy povrchů: omítky, obklady, dlažby, nášlapové vrstvy podlah včetně konstrukce podlah, nenosné vnitřní příčky, vnitřní dveře včetně zárubní a vnitřní okna nacházející se uvnitř jednotky, jakož i vnitřní a vnější strany vstupních dveří a oken, příslušející

k jednotce, elektr. instalační předměty připojené k vnitřním elektr. rozvodům (zásuvky, vypínače, atd.).

K vlastnictví jednotky dále patří **spoluvlastnický podíl o velikosti id. 36694/3562292** vzhledem k celku na společných částech **budovy č.p. 115** v části obce Brno-město, způsob využití: bydlení, způsob ochrany: nemovitá kulturní památka, ležící na pozemku parc. č. 55 o výměře 753 m², druh pozemku: zastavěná plocha a nádvoří (dále také jen jako „budova“), a **pozemku parc. č. 55** o výměře 753 m², druh pozemku: zastavěná plocha a nádvoří, u Katastrálního úřadu pro Jihomoravský kraj, Katastrální pracoviště Brno - město zapsaných pro katastrální území Město Brno, obec Brno.

- 27. BYTOVÁ JEDNOTKA č 115/27 je BYT** umístěný ve 4. nadzemním podlaží budovy o celkové ploše s příslušenstvím 47,513 m²,

Jednotka se skládá z dále uvedených místností:

chodba
kuchyně
koupelna s WC
pokoj č. 1
pokoj č. 2

Jednotka má dále uvedené vybavení:

umyvadlo, sprchový kout, WC mísa s nádrží, vodovodní baterie, kuchyňská linka se sporákem, otopná tělesa, vodoměr na studenou vodu, vodoměr na teplou vodu, elektroměr, domovní zvonek, poštovní schránka

Celková podlahová plocha jednotky je 47,513 m².

Součástí jednotky je její veškerá vnitřní instalace (potrubní rozvody vody, rozvody topení, elektroinstalace od pojistek v jednotce včetně nich, odpady, vše včetně uzavíracích ventilů) apod.

K vlastnictví jednotky dále patří:

stropní vystrojení místností, úpravy povrchů: omítky, obklady, dlažby, nášlapové vrstvy podlah včetně konstrukce podlah, nenosné vnitřní příčky, vnitřní dveře včetně zárubní a vnitřní okna nacházející se uvnitř jednotky, jakož i vnitřní a vnější strany vstupních dveří a oken, příslušející k jednotce, elektr. instalační předměty připojené k vnitřním elektr. rozvodům (zásuvky, vypínače, atd.).

K vlastnictví jednotky dále patří **spoluvlastnický podíl o velikosti id. 47513/3562292** vzhledem k celku na společných částech **budovy č.p. 115** v části obce Brno-město, způsob využití: bydlení, způsob ochrany: nemovitá kulturní památka, ležící na pozemku parc. č. 55 o výměře 753 m², druh pozemku: zastavěná plocha a nádvoří (dále také jen jako „budova“), a **pozemku parc. č. 55** o výměře 753 m², druh pozemku: zastavěná plocha a nádvoří, u Katastrálního úřadu pro Jihomoravský kraj, Katastrální pracoviště Brno - město zapsaných pro katastrální území Město Brno, obec Brno.

- 28. BYTOVÁ JEDNOTKA č 115/28 je BYT** umístěný ve 4. nadzemním podlaží budovy o celkové ploše s příslušenstvím 62,713 m²,

Jednotka se skládá z dále uvedených místností:

chodba č. 1

WC
kuchyň
koupelna
chodba č. 2
pokoj č. 1
pokoj č. 2
pokoj č. 3

Jednotka má dále uvedené vybavení:

vana, 2 umyvadla, WC mísa s nádrží, vodovodní baterie, kuchyňská linka se sporákem, otopná tělesa, vodoměr na studenou vodu, vodoměr na teplou vodu, elektroměr, domovní zvonek, poštovní schránka

Celková podlahová plocha jednotky je 62,713 m².

Součástí jednotky je její veškerá vnitřní instalace (potrubní rozvody vody, rozvody topení, elektroinstalace od pojistek v jednotce včetně nich, odpady, vše včetně uzavíracích ventilů) apod.

K vlastnictví jednotky dále patří:

stropní vystrojení místností, úpravy povrchů: omítky, obklady, dlažby, nášlapové vrstvy podlah včetně konstrukce podlah, nenosné vnitřní příčky, vnitřní dveře včetně zárubní a vnitřní okna nacházející se uvnitř jednotky, jakož i vnitřní a vnější strany vstupních dveří a oken, příslušející k jednotce, elektr. instalační předměty připojené k vnitřním elektr. rozvodům (zásuvky, vypínače, atd.).

K vlastnictví jednotky dále patří **spoluvlastnický podíl o velikosti id. 62713/3562292** vzhledem k celku na společných částech **budovy č.p. 115** v části obce Brno-město, způsob využití: bydlení, způsob ochrany: nemovitá kulturní památka, ležící na pozemku parc. č. 55 o výměře 753 m², druh pozemku: zastavěná plocha a nádvoří (dále také jen jako „budova“), a **pozemku parc. č. 55** o výměře 753 m², druh pozemku: zastavěná plocha a nádvoří, u Katastrálního úřadu pro Jihomoravský kraj, Katastrální pracoviště Brno - město zapsaných pro katastrální území Město Brno, obec Brno.

- 29. BYTOVÁ JEDNOTKA č 115/29** je BYT umístěný ve 4. nadzemním podlaží budovy o celkové ploše s příslušenstvím 34,555 m²,

Jednotka se skládá z dále uvedených místností:

chodba
koupelna a WC
pokoj s kuchyňským koutem

Jednotka má dále uvedené vybavení:

umyvadlo, sprchový kout, WC mísa s nádrží, vodovodní baterie, otopná tělesa, kuchyňská linka se sporákem, vodoměr na studenou vodu, vodoměr na teplou vodu, elektroměr, domovní zvonek, poštovní schránka

Celková podlahová plocha jednotky je 34,555 m².

Součástí jednotky je její veškerá vnitřní instalace (potrubní rozvody vody, rozvody topení, elektroinstalace od pojistek v jednotce včetně nich, odpady, vše včetně uzavíracích ventilů) apod.

K vlastnictví jednotky dále patří:

stropní vstrojení místností, úpravy povrchů: omítky, obklady, dlažby, nášlapové vrstvy podlah včetně konstrukce podlah, nenosné vnitřní příčky, vnitřní dveře včetně zárubní a vnitřní okna nacházející se uvnitř jednotky, jakož i vnitřní a vnější strany vstupních dveří a oken, příslušející k jednotce, elektr. instalační předměty připojené k vnitřním elektr. rozvodům (zásuvky, vypínače, atd.).

K vlastnictví jednotky dále patří **spoluvlastnický podíl o velikosti id. 34555/3562292** vzhledem k celku na společných částech **budovy č.p. 115** v části obce Brno-město, způsob využití: bydlení, způsob ochrany: nemovitá kulturní památka, ležící na pozemku parc. č. 55 o výměře 753 m², druh pozemku: zastavěná plocha a nádvoří (dále také jen jako „budova“), a **pozemku parc. č. 55** o výměře 753 m², druh pozemku: zastavěná plocha a nádvoří, u Katastrálního úřadu pro Jihomoravský kraj, Katastrální pracoviště Brno - město zapsaných pro katastrální území Město Brno, obec Brno.

30. **BYTOVÁ JEDNOTKA č 115/30** je **BYT** umístěný ve 4. nadzemním podlaží budovy o celkové ploše s příslušenstvím 67,476 m²,

Jednotka se skládá z dále uvedených místností:

chodba
koupelna a WC
kuchyň
pokoj č. 1
pokoj č. 2

Jednotka má dále uvedené vybavení:

umyvadlo, WC mísa s nádrží, vodovodní baterie, vana, kuchyňská linka se sporákem, otopná tělesa, vodoměr na studenou vodu, vodoměr na teplou vodu, elektroměr, domovní zvonek, poštovní schránka

Celková podlahová plocha jednotky je 67,476 m².

Součástí jednotky je její veškerá vnitřní instalace (potrubní rozvody vody, rozvody topení, elektroinstalace od pojistek v jednotce včetně nich, odpady, vše včetně uzavíracích ventilů) apod.

K vlastnictví jednotky dále patří:

stropní vstrojení místností, úpravy povrchů: omítky, obklady, dlažby, nášlapové vrstvy podlah včetně konstrukce podlah, nenosné vnitřní příčky, vnitřní dveře včetně zárubní a vnitřní okna nacházející se uvnitř jednotky, jakož i vnitřní a vnější strany vstupních dveří a oken, příslušející k jednotce, elektr. instalační předměty připojené k vnitřním elektr. rozvodům (zásuvky, vypínače, atd.).

K vlastnictví jednotky dále patří **spoluvlastnický podíl o velikosti id. 67476/3562292** vzhledem k celku na společných částech **budovy č.p. 115** v části obce Brno-město, způsob využití: bydlení, způsob ochrany: nemovitá kulturní památka, ležící na pozemku parc. č. 55 o výměře 753 m², druh pozemku: zastavěná plocha a nádvoří (dále také jen jako „budova“), a **pozemku parc. č. 55** o výměře 753 m², druh pozemku: zastavěná plocha a nádvoří, u Katastrálního úřadu pro Jihomoravský kraj, Katastrální pracoviště Brno - město zapsaných pro katastrální území Město Brno, obec Brno.

- 31. BYTOVÁ JEDNOTKA č 115/31** je **BYT** umístěný ve 4. nadzemním podlaží budovy o celkové ploše s příslušenstvím 30,886 m²,

Jednotka se skládá z dále uvedených místností:

chodba
koupelna a WC
pokoj
kuchyň

Jednotka má dále uvedené vybavení:

umyvadlo, WC mísa s nádrží, vodovodní baterie, sprchový kout, kuchyňská linka se sporákem, otopná tělesa, vodoměr na studenou vodu, vodoměr na teplou vodu, elektroměr, domovní zvonek, poštovní schránka

Celková podlahová plocha jednotky je 30,886 m².

Součástí jednotky je její veškerá vnitřní instalace (potrubní rozvody vody, rozvody topení, elektroinstalace od pojistek v jednotce včetně nich, odpady, vše včetně uzavíracích ventilů) apod.

K vlastnictví jednotky dále patří:

stropní vystrojení místností, úpravy povrchů: omítky, obklady, dlažby, nášlapové vrstvy podlah včetně konstrukce podlah, nenosné vnitřní příčky, vnitřní dveře včetně zárubní a vnitřní okna nacházející se uvnitř jednotky, jakož i vnitřní a vnější strany vstupních dveří a oken, příslušející k jednotce, elektr. Instalační předměty připojené k vnitřním elektr. rozvodům (zásuvky, vypínače, atd.).

K vlastnictví jednotky dále patří **spoluvlastnický podíl o velikosti id. 30886/3562292** vzhledem k celku na společných částech **budovy č.p. 115** v části obce Brno-město, způsob využití: bydlení, způsob ochrany: nemovitá kulturní památka, ležící na pozemku parc. č. 55 o výměře 753 m², druh pozemku: zastavěná plocha a nádvoří (dále také jen jako „budova“), a **pozemku parc. č. 55** o výměře 753 m², druh pozemku: zastavěná plocha a nádvoří, u Katastrálního úřadu pro Jihomoravský kraj, Katastrální pracoviště Brno - město zapsaných pro katastrální území Město Brno, obec Brno.

- 32. BYTOVÁ JEDNOTKA č 115/32** je **BYT** umístěný ve 4. nadzemním podlaží budovy o celkové ploše s příslušenstvím 31,175 m²,

Jednotka se skládá z dále uvedených místností:

chodba
koupelna a WC
šatna
pokoj
kuchyň

Jednotka má dále uvedené vybavení:

umyvadlo, WC mísa s nádrží, vodovodní baterie, sprchový kout, kuchyňská linka se sporákem, otopná tělesa, vodoměr na studenou vodu, vodoměr na teplou vodu, elektroměr, domovní zvonek, poštovní schránka

Celková podlahová plocha jednotky je 31,175 m².

Součástí jednotky je její veškerá vnitřní instalace (potrubní rozvody vody, rozvody topení, elektroinstalace od pojistek v jednotce včetně nich, odpady, vše včetně uzavíracích ventilů) apod.

K vlastnictví jednotky dále patří:

stropní vystrojení místností, úpravy povrchů: omítky, obklady, dlažby, nášlapové vrstvy podlah včetně konstrukce podlah, nenosné vnitřní příčky, vnitřní dveře včetně zárubní a vnitřní okna nacházející se uvnitř jednotky, jakož i vnitřní a vnější strany vstupních dveří a oken, příslušející k jednotce, elektr. Instalační předměty připojené k vnitřním elektr. rozvodům (zásuvky, vypínače, atd.).

K vlastnictví jednotky dále patří **spoluvlastnický podíl o velikosti id. 31175/3562292** vzhledem k celku na společných částech **budovy č.p. 115** v části obce Brno-město, způsob využití: bydlení, způsob ochrany: nemovitá kulturní památka, ležící na pozemku parc. č. 55 o výměře 753 m², druh pozemku: zastavěná plocha a nádvoří (dále také jen jako „budova“), a **pozemku parc. č. 55** o výměře 753 m², druh pozemku: zastavěná plocha a nádvoří, u Katastrálního úřadu pro Jihomoravský kraj, Katastrální pracoviště Brno - město zapsaných pro katastrální území Město Brno, obec Brno.

33. BYTOVÁ JEDNOTKA č 115/33 je BYT umístěný v 4. nadzemním podlaží budovy o celkové ploše s příslušenstvím 70,920 m²,

Jednotka se skládá z dále uvedených místností:

chodba
kuchyň
koupelna a WC
pokoj č. 1
pokoj č. 2
pokoj č. 3

Jednotka má dále uvedené vybavení:

umyvadlo, WC mísa s nádrží, vodovodní baterie, sprchový kout, kuchyňská linka se sporákem, otopná tělesa, vodoměr na studenou vodu, vodoměr na teplou vodu, elektroměr, domovní zvonek, poštovní schránka

Celková podlahová plocha jednotky je 70,920 m².

Součástí jednotky je její veškerá vnitřní instalace (potrubní rozvody vody, rozvody topení, elektroinstalace od pojistek v jednotce včetně nich, odpady, vše včetně uzavíracích ventilů) apod.

K vlastnictví jednotky dále patří:

stropní vystrojení místností, úpravy povrchů: omítky, obklady, dlažby, nášlapové vrstvy podlah včetně konstrukce podlah, nenosné vnitřní příčky, vnitřní dveře včetně zárubní a vnitřní okna nacházející se uvnitř jednotky, jakož i vnitřní a vnější strany vstupních dveří a oken, příslušející k jednotce, elektr. Instalační předměty připojené k vnitřním elektr. rozvodům (zásuvky, vypínače, atd.).

K vlastnictví jednotky dále patří **spoluvlastnický podíl o velikosti id. 70920/3562292** vzhledem k celku na společných částech **budovy č.p. 115** v části obce Brno-město, způsob využití: bydlení,

způsob ochrany: nemovitá kulturní památka, ležící na pozemku parc. č. 55 o výměře 753 m², druh pozemku: zastavěná plocha a nádvoří (dále také jen jako „budova“), a **pozemku parc. č. 55** o výměře 753 m², druh pozemku: zastavěná plocha a nádvoří, u Katastrálního úřadu pro Jihomoravský kraj, Katastrální pracoviště Brno - město zapsaných pro katastrální území Město Brno, obec Brno.

- 34. BYTOVÁ JEDNOTKA č 115/34** je **BYT** umístěný ve 4. nadzemním podlaží budovy o celkové ploše s příslušenstvím 40,339 m²,

Jednotka se skládá z dále uvedených místností:

chodba
kuchyň
koupelna a WC
pokoj

Jednotka má dále uvedené vybavení:

umyvadlo, WC mísa s nádrží, vodovodní baterie, sprchový kout, kuchyňská linka se sporákem, otopná tělesa, vodoměr na studenou vodu, vodoměr na teplou vodu, elektroměr, domovní zvonek, poštovní schránka

Celková podlahová plocha jednotky je 40,339 m².

Součástí jednotky je její veškerá vnitřní instalace (potrubní rozvody vody, rozvody topení, elektroinstalace od pojistek v jednotce včetně nich, odpady, vše včetně uzavíracích ventilů) apod.

K vlastnictví jednotky dále patří:

stropní vystrojení místností, úpravy povrchů: omítky, obklady, dlažby, nášlapové vrstvy podlah včetně konstrukce podlah, nenosné vnitřní příčky, vnitřní dveře včetně zárubní a vnitřní okna nacházející se uvnitř jednotky, jakož i vnitřní a vnější strany vstupních dveří a oken, příslušející k jednotce, elektr. instalační předměty připojené k vnitřním elektr. rozvodům (zásuvky, vypínače, atd.).

K vlastnictví jednotky dále patří **spoluvlastnický podíl o velikosti id. 40339/3562292** vzhledem k celku na společných částech **budovy č.p. 115** v části obce Brno-město, způsob využití: bydlení, způsob ochrany: nemovitá kulturní památka, ležící na pozemku parc. č. 55 o výměře 753 m², druh pozemku: zastavěná plocha a nádvoří (dále také jen jako „budova“), a **pozemku parc. č. 55** o výměře 753 m², druh pozemku: zastavěná plocha a nádvoří, u Katastrálního úřadu pro Jihomoravský kraj, Katastrální pracoviště Brno - město zapsaných pro katastrální území Město Brno, obec Brno.

- 35. BYTOVÁ JEDNOTKA č 115/35** je **BYT** umístěný ve 4. nadzemním podlaží budovy o celkové ploše s příslušenstvím 69,282 m²,

Jednotka se skládá z dále uvedených místností:

chodba
kuchyň
koupelna a WC
pokoj č. 1
pokoj č. 2
pokoj č. 3

Jednotka má dále uvedené vybavení:

umyvadlo, WC mísa s nádrží, vodovodní baterie, sprchový kout, kuchyňská linka se sporákem, otopná tělesa, vodoměr na studenou vodu, vodoměr na teplou vodu, elektroměr, domovní zvonek, poštovní schránka

Celková podlahová plocha jednotky je 69,282 m².

Součástí jednotky je její veškerá vnitřní instalace (potrubní rozvody vody, rozvody topení, elektroinstalace od pojistek v jednotce včetně nich, odpady, vše včetně uzavíracích ventilů) apod.

K vlastnictví jednotky dále patří:

stropní vstrojení místností, úpravy povrchů: omítky, obklady, dlažby, nášlapové vrstvy podlah včetně konstrukce podlah, nenosné vnitřní příčky, vnitřní dveře včetně zárubní a vnitřní okna nacházející se uvnitř jednotky, jakož i vnitřní a vnější strany vstupních dveří a oken, příslušející k jednotce, elektr. instalační předměty připojené k vnitřním elektr. rozvodům (zásuvky, vypínače, atd.).

K vlastnictví jednotky dále patří **spoluvlastnický podíl o velikosti id. 69282/3562292** vzhledem k celku na společných částech **budovy č.p. 115** v části obce Brno-město, způsob využití: bydlení, způsob ochrany: nemovitá kulturní památka, ležící na pozemku parc. č. 55 o výměře 753 m², druh pozemku: zastavěná plocha a nádvoří (dále také jen jako „budova“), a **pozemku parc. č. 55** o výměře 753 m², druh pozemku: zastavěná plocha a nádvoří, u Katastrálního úřadu pro Jihomoravský kraj, Katastrální pracoviště Brno - město zapsaných pro katastrální území Město Brno, obec Brno.

- 36. BYTOVÁ JEDNOTKA č 115/36** je **BYT** umístěný v 4. nadzemním podlaží budovy o celkové ploše s příslušenstvím 39,075 m²,

Jednotka se skládá z dále uvedených místností:

chodba
kuchyň
koupelna a WC
pokoj

Jednotka má dále uvedené vybavení:

umyvadlo, WC mísa s nádrží, vodovodní baterie, sprchový kout, kuchyňská linka se sporákem, otopná tělesa, vodoměr na studenou vodu, vodoměr na teplou vodu, elektroměr, domovní zvonek, poštovní schránka

Celková podlahová plocha jednotky je 39,075 m².

Součástí jednotky je její veškerá vnitřní instalace (potrubní rozvody vody, rozvody topení, elektroinstalace od pojistek v jednotce včetně nich, odpady, vše včetně uzavíracích ventilů) apod.

K vlastnictví jednotky dále patří:

stropní vstrojení místností, úpravy povrchů: omítky, obklady, dlažby, nášlapové vrstvy podlah včetně konstrukce podlah, nenosné vnitřní příčky, vnitřní dveře včetně zárubní a vnitřní okna nacházející se uvnitř jednotky, jakož i vnitřní a vnější strany vstupních dveří a oken, příslušející k jednotce, elektr. instalační předměty připojené k vnitřním elektr. rozvodům (zásuvky,

vypínače, atd.).

K vlastnictví jednotky dále patří **spoluvlastnický podíl o velikosti id. 39075/3562292** vzhledem k celku na společných částech **budovy č.p. 115** v části obce Brno-město, způsob využití: bydlení, způsob ochrany: nemovitá kulturní památka, ležící na pozemku parc. č. 55 o výměře 753 m², druh pozemku: zastavěná plocha a nádvoří (dále také jen jako „budova“), a **pozemku parc. č. 55** o výměře 753 m², druh pozemku: zastavěná plocha a nádvoří, u Katastrálního úřadu pro Jihomoravský kraj, Katastrální pracoviště Brno - město zapsaných pro katastrální území Město Brno, obec Brno.

37. BYTOVÁ JEDNOTKA č 115/37 je BYT umístěný v 5. nadzemním podlaží budovy o celkové ploše s příslušenstvím 47,521 m²,

Jednotka se skládá z dále uvedených místností:

chodba
kuchyň
koupelna s WC
pokoj č. 1
pokoj č. 2

Jednotka má dále uvedené vybavení:

umyvadlo, sprchový kout, WC mísa s nádrží, vodovodní baterie, kuchyňská linka se sporákem, otopná tělesa, vodoměr na studenou vodu, vodoměr na teplou vodu, elektroměr, domovní zvonek, poštovní schránka

Celková podlahová plocha jednotky je 47,521 m².

Součástí jednotky je její veškerá vnitřní instalace (potrubní rozvody vody, rozvody topení, elektroinstalace od pojistek v jednotce včetně nich, odpady, vše včetně uzavíracích ventilů) apod.

K vlastnictví jednotky dále patří:

stropní vystrojení místností, úpravy povrchů: omítky, obklady, dlažby, nášlapové vrstvy podlah včetně konstrukce podlah, nenosné vnitřní příčky, vnitřní dveře včetně zárubní a vnitřní okna nacházející se uvnitř jednotky, jakož i vnitřní a vnější strany vstupních dveří a oken, příslužející k jednotce, elektr. instalační předměty připojené k vnitřním elektr. rozvodům (zásuvky, vypínače, atd.).

K vlastnictví jednotky dále patří **spoluvlastnický podíl o velikosti id. 47521/3562292** vzhledem k celku na společných částech **budovy č.p. 115** v části obce Brno-město, způsob využití: bydlení, způsob ochrany: nemovitá kulturní památka, ležící na pozemku parc. č. 55 o výměře 753 m², druh pozemku: zastavěná plocha a nádvoří (dále také jen jako „budova“), a **pozemku parc. č. 55** o výměře 753 m², druh pozemku: zastavěná plocha a nádvoří, u Katastrálního úřadu pro Jihomoravský kraj, Katastrální pracoviště Brno - město zapsaných pro katastrální území Město Brno, obec Brno.

38. BYTOVÁ JEDNOTKA č 115/38 je BYT umístěný v 5. nadzemním podlaží budovy o celkové ploše s příslušenstvím 64,198 m²,

Jednotka se skládá z dále uvedených místností:

chodba č. 1

WC
kuchyň
koupelna
chodba č. 2
pokoj č. 1
pokoj č. 2
pokoj č. 3

Jednotka má dále uvedené vybavení:

vana, 2 umyvadla, WC mísa s nádrží, vodovodní baterie, kuchyňská linka se sporákem, otopná tělesa, vodoměr na studenou vodu, vodoměr na teplou vodu, elektroměr, domovní zvonek, poštovní schránka

Celková podlahová plocha jednotky je 64,198 m².

Součástí jednotky je její veškerá vnitřní instalace (potrubní rozvody vody, rozvody topení, elektroinstalace od pojistek v jednotce včetně nich, odpady, vše včetně uzavíracích ventilů) apod.

K vlastnictví jednotky dále patří:

stropní vstrojení místností, úpravy povrchů: omítky, obklady, dlažby, nášlapové vrstvy podlah včetně konstrukce podlah, nenosné vnitřní příčky, vnitřní dveře včetně zárubní a vnitřní okna nacházející se uvnitř jednotky, jakož i vnitřní a vnější strany vstupních dveří a oken, příslužející k jednotce, elektr. instalační předměty připojené k vnitřním elektr. rozvodům (zásuvky, vypínače, atd.).

K vlastnictví jednotky dále patří **spoluvlastnický podíl o velikosti id. 64198/3562292** vzhledem k celku na společných částech **budovy č.p. 115** v části obce Brno-město, způsob využití: bydlení, způsob ochrany: nemovitá kulturní památka, ležící na pozemku parc. č. 55 o výměře 753 m², druh pozemku: zastavěná plocha a nádvoří (dále také jen jako „budova“), a **pozemku parc. č. 55** o výměře 753 m², druh pozemku: zastavěná plocha a nádvoří, u Katastrálního úřadu pro Jihomoravský kraj, Katastrální pracoviště Brno - město zapsaných pro katastrální území Město Brno, obec Brno.

39. BYTOVÁ JEDNOTKA č 115/39 je **BYT** umístěný v 5. nadzemním podlaží budovy o celkové ploše s příslušenstvím 33,380 m²,

Jednotka se skládá z dále uvedených místností:

chodba
koupelna a WC
pokoj s kuchyňským koutem
balkon (celková podlahová plocha balkonu se nezapočítává do celkové podlahové plochy jednotky)

Jednotka má dále uvedené vybavení:

umyvadlo, sprchový kout, WC mísa s nádrží, vodovodní baterie, otopná tělesa, kuchyňská linka se sporákem, vodoměr na studenou vodu, vodoměr na teplou vodu, elektroměr, domovní zvonek, poštovní schránka

Celková podlahová plocha jednotky je 33,380 m².

Součástí jednotky je její veškerá vnitřní instalace (potrubní rozvody vody, rozvody topení, elektroinstalace od pojistek v jednotce včetně nich, odpady, vše včetně uzavíracích ventilů)

apod.

K vlastnictví jednotky dále patří:

stropní vstrojení místností, úpravy povrchů: omítky, obklady, dlažby, nášlapové vrstvy podlah včetně konstrukce podlah, nenosné vnitřní příčky, vnitřní dveře včetně zárubní a vnitřní okna nacházející se uvnitř jednotky, jakož i vnitřní a vnější strany vstupních dveří a oken, příslušející k jednotce, elektr. instalační předměty připojené k vnitřním elektr. rozvodům (zásuvky, vypínače, atd.).

K vlastnictví jednotky dále patří **spoluvlastnický podíl o velikosti id. 33380/3562292** vzhledem k celku na společných částech **budovy č.p. 115** v části obce Brno-město, způsob využití: bydlení, způsob ochrany: nemovitá kulturní památka, ležící na pozemku parc. č. 55 o výměře 753 m², druh pozemku: zastavěná plocha a nádvoří (dále také jen jako „budova“), a **pozemku parc. č. 55** o výměře 753 m², druh pozemku: zastavěná plocha a nádvoří, u Katastrálního úřadu pro Jihomoravský kraj, Katastrální pracoviště Brno - město zapsaných pro katastrální území Město Brno, obec Brno.

- 40. BYTOVÁ JEDNOTKA č 115/40** je **BYT** umístěný v 5. nadzemním podlaží budovy o celkové ploše s příslušenstvím 69,805 m²,

Jednotka se skládá z dále uvedených místností:

chodba
koupelna a WC
kuchyň
pokoj č. 1
pokoj č. 2

Jednotka má dále uvedené vybavení:

umyvadlo, WC mísa s nádrží, vodovodní baterie, vana, kuchyňská linka se sporákem, otopná tělesa, vodoměr na studenou vodu, vodoměr na teplou vodu, elektroměr, domovní zvonek, poštovní schránka

Celková podlahová plocha jednotky je 69,805 m².

Součástí jednotky je její veškerá vnitřní instalace (potrubní rozvody vody, rozvody topení, elektroinstalace od pojistek v jednotce včetně nich, odpady, vše včetně uzavíracích ventilů) apod.

K vlastnictví jednotky dále patří:

stropní vstrojení místností, úpravy povrchů: omítky, obklady, dlažby, nášlapové vrstvy podlah včetně konstrukce podlah, nenosné vnitřní příčky, vnitřní dveře včetně zárubní a vnitřní okna nacházející se uvnitř jednotky, jakož i vnitřní a vnější strany vstupních dveří a oken, příslušející k jednotce, elektr. instalační předměty připojené k vnitřním elektr. rozvodům (zásuvky, vypínače, atd.).

K vlastnictví jednotky dále patří **spoluvlastnický podíl o velikosti id. 69805/3562292** vzhledem k celku na společných částech **budovy č.p. 115** v části obce Brno-město, způsob využití: bydlení, způsob ochrany: nemovitá kulturní památka, ležící na pozemku parc. č. 55 o výměře 753 m², druh pozemku: zastavěná plocha a nádvoří (dále také jen jako „budova“), a **pozemku parc. č. 55** o výměře 753 m², druh pozemku: zastavěná plocha a nádvoří, u Katastrálního úřadu pro Jihomoravský kraj, Katastrální pracoviště Brno - město zapsaných pro katastrální území Město Brno, obec Brno.

- 41. BYTOVÁ JEDNOTKA č 115/41 je BYT umístěný v 5. nadzemním podlaží budovy o celkové ploše s příslušenstvím 31,066 m²,**

Jednotka se skládá z dále uvedených místností:

chodba
koupelna a WC
pokoj
kuchyň

Jednotka má dále uvedené vybavení:

umyvadlo, WC mísa s nádrží, vodovodní baterie, sprchový kout, kuchyňská linka se sporákem, otopná tělesa, vodoměr na studenou vodu, vodoměr na teplou vodu, elektroměr, domovní zvonek, poštovní schránka

Celková podlahová plocha jednotky je 31,066 m².

Součástí jednotky je její veškerá vnitřní instalace (potrubní rozvody vody, rozvody topení, elektroinstalace od pojistek v jednotce včetně nich, odpady, vše včetně uzavíracích ventilů) apod.

K vlastnictví jednotky dále patří:

stropní vystrojení místností, úpravy povrchů: omítky, obklady, dlažby, nášlapové vrstvy podlah včetně konstrukce podlah, nenosné vnitřní příčky, vnitřní dveře včetně zárubní a vnitřní okna nacházející se uvnitř jednotky, jakož i vnitřní a vnější strany vstupních dveří a oken, příslušející k jednotce, elektr. instalační předměty připojené k vnitřním elektr. rozvodům (zásuvky, vypínače, atd.).

K vlastnictví jednotky dále patří **spoluvlastnický podíl o velikosti id. 31066/3562292** vzhledem k celku na společných částech **budovy č.p. 115** v části obce Brno-město, způsob využití: bydlení, způsob ochrany: nemovitá kulturní památka, ležící na pozemku parc. č. 55 o výměře 753 m², druh pozemku: zastavěná plocha a nádvoří (dále také jen jako „budova“), a **pozemku parc. č. 55** o výměře 753 m², druh pozemku: zastavěná plocha a nádvoří, u Katastrálního úřadu pro Jihomoravský kraj, Katastrální pracoviště Brno - město zapsaných pro katastrální území Město Brno, obec Brno.

- 42. BYTOVÁ JEDNOTKA č 115/42 je BYT umístěný v 5. nadzemním podlaží budovy o celkové ploše s příslušenstvím 31,684 m²,**

Jednotka se skládá z dále uvedených místností:

chodba
koupelna a WC
šatna
pokoj
kuchyň

Jednotka má dále uvedené vybavení:

umyvadlo, WC mísa s nádrží, vodovodní baterie, sprchový kout, kuchyňská linka se sporákem, otopná tělesa, vodoměr na studenou vodu, vodoměr na teplou vodu, elektroměr, domovní

zvonek, poštovní schránka

Celková podlahová plocha jednotky je 31,684 m².

Součástí jednotky je její veškerá vnitřní instalace (potrubní rozvody vody, rozvody topení, elektroinstalace od pojistek v jednotce včetně nich, odpady, vše včetně uzavíracích ventilů) apod.

K vlastnictví jednotky dále patří:

stropní vystrojení místností, úpravy povrchů: omítky, obklady, dlažby, nášlapové vrstvy podlah včetně konstrukce podlah, nenosné vnitřní příčky, vnitřní dveře včetně zárubní a vnitřní okna nacházející se uvnitř jednotky, jakož i vnitřní a vnější strany vstupních dveří a oken, příslužející k jednotce, elektr. instalační předměty připojené k vnitřním elektr. rozvodům (zásuvky, vypínače, atd.).

K vlastnictví jednotky dále patří **spoluvlastnický podíl o velikosti id. 31684/3562292** vzhledem k celku na společných částech **budovy č.p. 115** v části obce Brno-město, způsob využití: bydlení, způsob ochrany: nemovitá kulturní památka, ležící na pozemku parc. č. 55 o výměře 753 m², druh pozemku: zastavěná plocha a nádvoří (dále také jen jako „budova“), a **pozemku parc. č. 55** o výměře 753 m², druh pozemku: zastavěná plocha a nádvoří, u Katastrálního úřadu pro Jihomoravský kraj, Katastrální pracoviště Brno - město zapsaných pro katastrální území Město Brno, obec Brno.

- 43. BYTOVÁ JEDNOTKA č 115/43** je **BYT** umístěný v 5. nadzemním podlaží budovy o celkové ploše s příslušenstvím 70,811 m²,

Jednotka se skládá z dále uvedených místností:

chodba
kuchyň
koupelna a WC
pokoj č. 1
pokoj č. 2
pokoj č. 3

Jednotka má dále uvedené vybavení:

umyvadlo, WC mísa s nádrží, vodovodní baterie, sprchový kout, kuchyňská linka se sporákem, otopná tělesa, vodoměr na studenou vodu, vodoměr na teplou vodu, elektroměr, domovní zvonek, poštovní schránka

Celková podlahová plocha jednotky je 70,811 m².

Součástí jednotky je její veškerá vnitřní instalace (potrubní rozvody vody, rozvody topení, elektroinstalace od pojistek v jednotce včetně nich, odpady, vše včetně uzavíracích ventilů) apod.

K vlastnictví jednotky dále patří:

stropní vystrojení místností, úpravy povrchů: omítky, obklady, dlažby, nášlapové vrstvy podlah včetně konstrukce podlah, nenosné vnitřní příčky, vnitřní dveře včetně zárubní a vnitřní okna nacházející se uvnitř jednotky, jakož i vnitřní a vnější strany vstupních dveří a oken, příslužející k jednotce, elektr. instalační předměty připojené k vnitřním elektr. rozvodům (zásuvky, vypínače, atd.).

K vlastnictví jednotky dále patří **spoluvlastnický podíl o velikosti id. 70811/3562292** vzhledem k celku na společných částech **budovy č.p. 115** v části obce Brno-město, způsob využití: bydlení, způsob ochrany: nemovitá kulturní památka, ležící na pozemku parc. č. 55 o výměře 753 m², druh pozemku: zastavěná plocha a nádvoří (dále také jen jako „budova“), a **pozemku parc. č. 55** o výměře 753 m², druh pozemku: zastavěná plocha a nádvoří, u Katastrálního úřadu pro Jihomoravský kraj, Katastrální pracoviště Brno - město zapsaných pro katastrální území Město Brno, obec Brno.

- 44. BYTOVÁ JEDNOTKA č 115/44** je **BYT** umístěný v 5. nadzemním podlaží budovy o celkové ploše s příslušenstvím 40,017 m²,

Jednotka se skládá z dále uvedených místností:

chodba
kuchyň
koupelna a WC
pokoj

Jednotka má dále uvedené vybavení:

umyvadlo, WC mísa s nádrží, vodovodní baterie, sprchový kout, kuchyňská linka se sporákem, otopná tělesa, vodoměr na studenou vodu, vodoměr na teplou vodu, elektroměr, domovní zvonek, poštovní schránka

Celková podlahová plocha jednotky je 40,017 m².

Součástí jednotky je její veškerá vnitřní instalace (potrubní rozvody vody, rozvody topení, elektroinstalace od pojistek v jednotce včetně nich, odpady, vše včetně uzavíracích ventilů) apod.

K vlastnictví jednotky dále patří:

stropní vystrojení místností, úpravy povrchů: omítky, obklady, dlažby, nášlapové vrstvy podlah včetně konstrukce podlah, nenosné vnitřní příčky, vnitřní dveře včetně zárubní a vnitřní okna nacházející se uvnitř jednotky, jakož i vnitřní a vnější strany vstupních dveří a oken, příslušející k jednotce, elektr. Instalační předměty připojené k vnitřním elektr. rozvodům (zásuvky, vypínače, atd.).

K vlastnictví jednotky dále patří **spoluvlastnický podíl o velikosti id. 40017/3562292** vzhledem k celku na společných částech **budovy č.p. 115** v části obce Brno-město, způsob využití: bydlení, způsob ochrany: nemovitá kulturní památka, ležící na pozemku parc. č. 55 o výměře 753 m², druh pozemku: zastavěná plocha a nádvoří (dále také jen jako „budova“), a **pozemku parc. č. 55** o výměře 753 m², druh pozemku: zastavěná plocha a nádvoří, u Katastrálního úřadu pro Jihomoravský kraj, Katastrální pracoviště Brno - město zapsaných pro katastrální území Město Brno, obec Brno.

- 45. BYTOVÁ JEDNOTKA č 115/45** je **BYT** umístěný v 5. nadzemním podlaží budovy o celkové ploše s příslušenstvím 70,278 m²,

Jednotka se skládá z dále uvedených místností:

chodba
kuchyň
koupelna a WC
pokoj č. 1

pokoj č. 2
pokoj č. 3

Jednotka má dále uvedené vybavení:

umyvadlo, WC mísa s nádrží, vodovodní baterie, sprchový kout, kuchyňská linka se sporákem, otopná tělesa, vodoměr na studenou vodu, vodoměr na teplou vodu, elektroměr, domovní zvonek, poštovní schránka

Celková podlahová plocha jednotky je 70,278 m².

Součástí jednotky je její veškerá vnitřní instalace (potrubní rozvody vody, rozvody topení, elektroinstalace od pojistek v jednotce včetně nich, odpady, vše včetně uzavíracích ventilů) apod.

K vlastnictví jednotky dále patří:

stropní vstrojení místností, úpravy povrchů: omítky, obklady, dlažby, nášlapové vrstvy podlah včetně konstrukce podlah, nenosné vnitřní příčky, vnitřní dveře včetně zárubní a vnitřní okna nacházející se uvnitř jednotky, jakož i vnitřní a vnější strany vstupních dveří a oken, příslužející k jednotce, elektr. instalační předměty připojené k vnitřním elektr. rozvodům (zásuvky, vypínače, atd.).

K vlastnictví jednotky dále patří **spoluvlastnický podíl o velikosti id. 70278/3562292** vzhledem k celku na společných částech **budovy č.p. 115** v části obce Brno-město, způsob využití: bydlení, způsob ochrany: nemovitá kulturní památka, ležící na pozemku parc. č. 55 o výměře 753 m², druh pozemku: zastavěná plocha a nádvoří (dále také jen jako „budova“), a **pozemku parc. č. 55** o výměře 753 m², druh pozemku: zastavěná plocha a nádvoří, u Katastrálního úřadu pro Jihomoravský kraj, Katastrální pracoviště Brno - město zapsaných pro katastrální území Město Brno, obec Brno.

- 46. BYTOVÁ JEDNOTKA č 115/46 je BYT** umístěný v 5. nadzemním podlaží budovy o celkové ploše s příslušenstvím 38,972 m²,

Jednotka se skládá z dále uvedených místností:

chodba
kuchyň
koupelna a WC
pokoj

Jednotka má dále uvedené vybavení:

umyvadlo, WC mísa s nádrží, vodovodní baterie, sprchový kout, kuchyňská linka se sporákem, otopná tělesa, vodoměr na studenou vodu, vodoměr na teplou vodu, elektroměr, domovní zvonek, poštovní schránka

Celková podlahová plocha jednotky je 38,972 m².

Součástí jednotky je její veškerá vnitřní instalace (potrubní rozvody vody, rozvody topení, elektroinstalace od pojistek v jednotce včetně nich, odpady, vše včetně uzavíracích ventilů) apod.

K vlastnictví jednotky dále patří:

stropní vstrojení místností, úpravy povrchů: omítky, obklady, dlažby, nášlapové vrstvy podlah včetně konstrukce podlah, nenosné vnitřní příčky, vnitřní dveře včetně zárubní a vnitřní okna

nacházející se uvnitř jednotky, jakož i vnitřní a vnější strany vstupních dveří a oken, příslušející k jednotce, elektr. instalační předměty připojené k vnitřním elektr. rozvodům (zásuvky, vypínače, atd.).

K vlastnictví jednotky dále patří **spoluvlastnický podíl o velikosti id. 38972/3562292** vzhledem k celku na společných částech **budovy č.p. 115** v části obce Brno-město, způsob využití: bydlení, způsob ochrany: nemovitá kulturní památka, ležící na pozemku parc. č. 55 o výměře 753 m², druh pozemku: zastavěná plocha a nádvoří (dále také jen jako „budova“), a **pozemku parc. č. 55** o výměře 753 m², druh pozemku: zastavěná plocha a nádvoří, u Katastrálního úřadu pro Jihomoravský kraj, Katastrální pracoviště Brno - město zapsaných pro katastrální území Město Brno, obec Brno.

- 47. BYTOVÁ JEDNOTKA č 115/47** je **BYT** umístěný v 6. nadzemním podlaží budovy o celkové ploše s příslušenstvím 101,505 m²,

Jednotka se skládá z dále uvedených místností:

chodba
pokoj s kuchyňským koutem
pokoj č. 1
pokoj č. 2
pokoj č. 3
koupelna
WC

Jednotka má dále uvedené vybavení:

umyvadlo, WC mísa s nádrží, vodovodní baterie, sprchový kout, kuchyňská linka se sporákem, otopná tělesa, vodoměr na studenou vodu, vodoměr na teplou vodu, elektroměr, domovní zvonek, poštovní schránka

Celková podlahová plocha jednotky je 101,505 m².

Součástí jednotky je její veškerá vnitřní instalace (potrubní rozvody vody, rozvody topení, elektroinstalace od pojistek v jednotce včetně nich, odpady, vše včetně uzavíracích ventilů) apod.

K vlastnictví jednotky dále patří:

stropní vystrojení místností, úpravy povrchů: omítky, obklady, dlažby, nášlapové vrstvy podlah včetně konstrukce podlah, nenosné vnitřní příčky, vnitřní dveře včetně zárubní a vnitřní okna nacházející se uvnitř jednotky, jakož i vnitřní a vnější strany vstupních dveří a oken, příslušející k jednotce, elektr. instalační předměty připojené k vnitřním elektr. rozvodům (zásuvky, vypínače, atd.).

K vlastnictví jednotky dále patří **spoluvlastnický podíl o velikosti id. 101505/3562292** vzhledem k celku na společných částech **budovy č.p. 115** v části obce Brno-město, způsob využití: bydlení, způsob ochrany: nemovitá kulturní památka, ležící na pozemku parc. č. 55 o výměře 753 m², druh pozemku: zastavěná plocha a nádvoří (dále také jen jako „budova“), a **pozemku parc. č. 55** o výměře 753 m², druh pozemku: zastavěná plocha a nádvoří, u Katastrálního úřadu pro Jihomoravský kraj, Katastrální pracoviště Brno - město zapsaných pro katastrální území Město Brno, obec Brno.

- 48. BYTOVÁ JEDNOTKA č 115/48** je **BYT** umístěný v 6. nadzemním podlaží budovy o celkové ploše s příslušenstvím 64,200 m²,

Jednotka se skládá z dále uvedených místností:

chodba
pokoj s kuchyňským koutem
pokoj
koupelna
WC

Jednotka má dále uvedené vybavení:

umyvadlo, WC mísa s nádrží, vodovodní baterie, sprchový kout, kuchyňská linka se sporákem, otopná tělesa, vodoměr na studenou vodu, vodoměr na teplou vodu, elektroměr, domovní zvonek, poštovní schránka

Celková podlahová plocha jednotky je 64,200 m².

Součástí jednotky je její veškerá vnitřní instalace (potrubní rozvody vody, rozvody topení, elektroinstalace od pojistek v jednotce včetně nich, odpady, vše včetně uzavíracích ventilů) apod.

K vlastnictví jednotky dále patří:

stropní vystrojení místností, úpravy povrchů: omítky, obklady, dlažby, nášlapové vrstvy podlah včetně konstrukce podlah, nenosné vnitřní příčky, vnitřní dveře včetně zárubní a vnitřní okna nacházející se uvnitř jednotky, jakož i vnitřní a vnější strany vstupních dveří a oken, příslušející k jednotce, elektr. instalační předměty připojené k vnitřním elektr. rozvodům (zásuvky, vypínače, atd.).

K vlastnictví jednotky dále patří **spoluvlastnický podíl o velikosti id. 64200/3562292** vzhledem k celku na společných částech **budovy č.p. 115** v části obce Brno-město, způsob využití: bydlení, způsob ochrany: nemovitá kulturní památka, ležící na pozemku parc. č. 55 o výměře 753 m², druh pozemku: zastavěná plocha a nádvoří (dále také jen jako „budova“), a **pozemku parc. č. 55** o výměře 753 m², druh pozemku: zastavěná plocha a nádvoří, u Katastrálního úřadu pro Jihomoravský kraj, Katastrální pracoviště Brno - město zapsaných pro katastrální území Město Brno, obec Brno.

- 49. BYTOVÁ JEDNOTKA č 115/49** je BYT umístěný v 6. nadzemním podlaží budovy o celkové ploše s příslušenstvím 99,678 m²,

Jednotka se skládá z dále uvedených místností:

chodba
kuchyň
pokoj č. 1
pokoj č. 2
pokoj č. 3
pokoj č. 4
koupelna a WC

Jednotka má dále uvedené vybavení:

umyvadlo, WC mísa s nádrží, vodovodní baterie, sprchový kout, kuchyňská linka se sporákem, otopná tělesa, vodoměr na studenou vodu, vodoměr na teplou vodu, elektroměr, domovní zvonek, poštovní schránka

Celková podlahová plocha jednotky je 99,678 m2.

Součástí jednotky je její veškerá vnitřní instalace (potrubní rozvody vody, rozvody topení, elektroinstalace od pojistek v jednotce včetně nich, odpady, vše včetně uzavíracích ventilů) apod.

K vlastnictví jednotky dále patří:

stropní vystrojení místností, úpravy povrchů: omítky, obklady, dlažby, nášlapové vrstvy podlah včetně konstrukce podlah, nenosné vnitřní příčky, vnitřní dveře včetně zárubní a vnitřní okna nacházející se uvnitř jednotky, jakož i vnitřní a vnější strany vstupních dveří a oken, příslušející k jednotce, elektr. Instalační předměty připojené k vnitřním elektr. rozvodům (zásuvky, vypínače, atd.).

K vlastnictví jednotky dále patří **spoluvlastnický podíl o velikosti id. 99678/3562292** vzhledem k celku na společných částech **budovy č.p. 115** v části obce Brno-město, způsob využití: bydlení, způsob ochrany: nemovitá kulturní památka, ležící na pozemku parc. č. 55 o výměře 753 m2, druh pozemku: zastavěná plocha a nádvoří (dále také jen jako „budova“), a **pozemku parc. č. 55** o výměře 753 m2, druh pozemku: zastavěná plocha a nádvoří, u Katastrálního úřadu pro Jihomoravský kraj, Katastrální pracoviště Brno - město zapsaných pro katastrální území Město Brno, obec Brno.

- 50. BYTOVÁ JEDNOTKA č 115/50** je **BYT** umístěný v 6. nadzemním podlaží budovy o celkové ploše s příslušenstvím 60,963 m2,

Jednotka se skládá z dále uvedených místností:

chodba
pokoj s kuchyňským koutem
pokoj
koupelna
WC

Jednotka má dále uvedené vybavení:

umyvadlo, WC mísa s nádrží, vodovodní baterie, vana, otopná tělesa, kuchyňská linka se sporákem, vodoměr na studenou vodu, vodoměr na teplou vodu, elektroměr, domovní zvonek, poštovní schránka

Celková podlahová plocha jednotky je 60,963 m2.

Součástí jednotky je její veškerá vnitřní instalace (potrubní rozvody vody, rozvody topení, elektroinstalace od pojistek v jednotce včetně nich, odpady, vše včetně uzavíracích ventilů) apod.

K vlastnictví jednotky dále patří:

stropní vystrojení místností, úpravy povrchů: omítky, obklady, dlažby, nášlapové vrstvy podlah včetně konstrukce podlah, nenosné vnitřní příčky, vnitřní dveře včetně zárubní a vnitřní okna nacházející se uvnitř jednotky, jakož i vnitřní a vnější strany vstupních dveří a oken, příslušející k jednotce, elektr. Instalační předměty připojené k vnitřním elektr. rozvodům (zásuvky, vypínače, atd.).

K vlastnictví jednotky dále patří **spoluvlastnický podíl o velikosti id. 60963/3562292** vzhledem k celku na společných částech **budovy č.p. 115** v části obce Brno-město, způsob využití: bydlení, způsob ochrany: nemovitá kulturní památka, ležící na pozemku parc. č. 55 o výměře 753 m2,

druh pozemku: zastavěná plocha a nádvoří (dále také jen jako „budova“), a **pozemku parc. č. 55** o výměře 753 m², druh pozemku: zastavěná plocha a nádvoří, u Katastrálního úřadu pro Jihomoravský kraj, Katastrální pracoviště Brno - město zapsaných pro katastrální území Město Brno, obec Brno.

- 51. BYTOVÁ JEDNOTKA č 115/51** je **BYT** umístěný v 6. nadzemním podlaží budovy o celkové ploše s příslušenstvím 91,029 m²,

Jednotka se skládá z dále uvedených místností:

chodba
pokoj č. 1
pokoj č. 2
pokoj č. 3
kuchyň
šatna
koupelna a WC

Jednotka má dále uvedené vybavení:

umyvadlo, WC mísa s nádrží, vodovodní baterie, vana, otopná tělesa, kuchyňská linka se sporákem, vodoměr na studenou vodu, vodoměr na teplou vodu, elektroměr, domovní zvonek, poštovní schránka

Celková podlahová plocha jednotky je 91,029 m².

Součástí jednotky je její veškerá vnitřní instalace (potrubní rozvody vody, rozvody topení, elektroinstalace od pojistek v jednotce včetně nich, odpady, vše včetně uzavíracích ventilů) apod.

K vlastnictví jednotky dále patří:

stropní vystrojení místností, úpravy povrchů: omítky, obklady, dlažby, nášlapové vrstvy podlah včetně konstrukce podlah, nenosné vnitřní příčky, vnitřní dveře včetně zárubní a vnitřní okna nacházející se uvnitř jednotky, jakož i vnitřní a vnější strany vstupních dveří a oken, příslužející k jednotce, elektr. Instalační předměty připojené k vnitřním elektr. rozvodům (zásuvky, vypínače, atd.).

K vlastnictví jednotky dále patří **spoluvlastnický podíl o velikosti id. 91029/3562292** vzhledem k celku na společných částech **budovy č.p. 115** v části obce Brno-město, způsob využití: bydlení, způsob ochrany: nemovitá kulturní památka, ležící na pozemku parc. č. 55 o výměře 753 m², druh pozemku: zastavěná plocha a nádvoří (dále také jen jako „budova“), a **pozemku parc. č. 55** o výměře 753 m², druh pozemku: zastavěná plocha a nádvoří, u Katastrálního úřadu pro Jihomoravský kraj, Katastrální pracoviště Brno - město zapsaných pro katastrální území Město Brno, obec Brno.

- 52. BYTOVÁ JEDNOTKA č 115/52** je **BYT** umístěný v 6. nadzemním podlaží budovy o celkové ploše s příslušenstvím 122,650 m²,

Jednotka se skládá z dále uvedených místností:

chodba
kuchyň
pokoj č. 1
pokoj č. 2
pokoj č. 3

pokoj č. 4
koupelna
WC

Jednotka má dále uvedené vybavení:

3 umyvadla, WC mísa s nádrží, vodovodní baterie, vana, kuchyňská linka se sporákem, otopná tělesa, vodoměr na studenou vodu, vodoměr na teplou vodu, elektroměr, domovní zvonek, poštovní schránka

Celková podlahová plocha jednotky je 122,650 m².

Součástí jednotky je její veškerá vnitřní instalace (potrubní rozvody vody, rozvody topení, elektroinstalace od pojistek v jednotce včetně nich, odpady, vše včetně uzavíracích ventilů) apod.

K vlastnictví jednotky dále patří:

stropní vystrojení místností, úpravy povrchů: omítky, obklady, dlažby, nášlapové vrstvy podlah včetně konstrukce podlah, nenosné vnitřní příčky, vnitřní dveře včetně zárubní a vnitřní okna nacházející se uvnitř jednotky, jakož i vnitřní a vnější strany vstupních dveří a oken, příslušející k jednotce, elektr. instalační předměty připojené k vnitřním elektr. rozvodům (zásuvky, vypínače, atd.).

K vlastnictví jednotky dále patří **spoluvlastnický podíl o velikosti id. 122650/3562292** vzhledem k celku na společných částech **budovy č.p. 115** v části obce Brno-město, způsob využití: bydlení, způsob ochrany: nemovitá kulturní památka, ležící na pozemku parc. č. 55 o výměře 753 m², druh pozemku: zastavěná plocha a nádvoří (dále také jen jako „budova“), a **pozemku parc. č. 55** o výměře 753 m², druh pozemku: zastavěná plocha a nádvoří, u Katastrálního úřadu pro Jihomoravský kraj, Katastrální pracoviště Brno - město zapsaných pro katastrální území Město Brno, obec Brno.

C. URČENÍ SPOLEČNÝCH ČÁSTÍ BUDOVY VČETNĚ STANOVENÍ SPOLUVLASTNICKÝCH PODÍLŮ VLASTNÍKŮ JEDNOTEK NA SPOLEČNÝCH ČÁSTECH BUDOVY A URČENÍ SPOLEČNÝCH ČÁSTÍ BUDOVY, KTERÉ BUDOU SPOLEČNÉ VLASTNÍKŮM JEN NĚKTERÝCH JEDNOTEK

Vlastník budovy určuje tyto části budovy, které budou společné vlastníkům všech jednotek. **Společnými částmi budovy jsou:**

- a) všechny svislé nosné konstrukce, tj. základy včetně izolaci, nosné obvodové zdivo, vnitřní stěny, nosné sloupy, vše včetně povrchových úprav,
- b) všechny vodorovné konstrukce, tj. stropy a podlahy,
- c) střecha, střešní krytina, hromosvod s příslušenstvím, střešní okapy a svody dešťové vody,
- d) schodiště, chodby, okna a dveře přímo přístupné ze společných prostor budovy,
- e) obvodové stěny schodišť, která propojují všechna podlaží, okna a dveře přímo přístupné ze společných prostor budovy s výjimkou vstupních dveří jednotlivých jednotek,
- f) rozvod vody od hlavního uzávěru vody a vodoměru po uzávěry vody v jednotlivých jednotkách,
- h) rozvody elektro od přípojkové skříně po skříně jističů v jednotlivých jednotkách, vč. rozvodů, vypínačů, osvětlovacích těles a dalších zařízení ve společných prostorech budovy,
- i) kompletní svislá a ležatá kanalizace v budově mimo napojení zařizovacích předmětů v jednotlivých jednotkách na svislou kanalizaci,
- k) rozvod domácího telefonu od vstupních dveří po přístroje v jednotlivých jednotkách,
- l) rozvod, osvětlovací tělesa a vypínače osvětlení všech společných prostor budovy,
- m) vodovodní, plynové, kanalizační, elektro přípojky,
- n) výtah a výtahová šachta,
- o) kotelna,

p) světlíky.

Všechny společné části budovy mají právo užívat a povinnost podílet se na jejich opravách a údržbě všichni vlastníci jednotek dle velikosti svých podílů na společných částech budovy.

Spoluvlastnické podíly vlastníků jednotek na společných částech budovy se řídí vzájemným poměrem podlahové plochy jednotek k celkové ploše všech jednotek v budově.

Spoluvlastnické podíly na společných částech budovy se stanovují takto:

- vlastník jednotky č. 115/1	podíl	181250/3562292
- vlastník jednotky č. 115/2	podíl	163159/3562292
- vlastník jednotky č. 115/3	podíl	212180/3562292
- vlastník jednotky č. 115/4	podíl	261288/3562292
- vlastník jednotky č. 115/5	podíl	191455/3562292
- vlastník jednotky č. 115/6	podíl	45178/3562292
- vlastník jednotky č. 115/7	podíl	48815/3562292
- vlastník jednotky č. 115/8	podíl	61450/3562292
- vlastník jednotky č. 115/9	podíl	31740/3562292
- vlastník jednotky č. 115/10	podíl	65800/3562292
- vlastník jednotky č. 115/11	podíl	31207/3562292
- vlastník jednotky č. 115/12	podíl	30960/3562292
- vlastník jednotky č. 115/13	podíl	71128/3562292
- vlastník jednotky č. 115/14	podíl	39623/3562292
- vlastník jednotky č. 115/15	podíl	69162/3562292
- vlastník jednotky č. 115/16	podíl	36694/3562292
- vlastník jednotky č. 115/17	podíl	48648/3562292
- vlastník jednotky č. 115/18	podíl	62443/3562292
- vlastník jednotky č. 115/19	podíl	34365/3562292
- vlastník jednotky č. 115/20	podíl	65736/3562292
- vlastník jednotky č. 115/21	podíl	31322/3562292
- vlastník jednotky č. 115/22	podíl	31035/3562292
- vlastník jednotky č. 115/23	podíl	70792/3562292
- vlastník jednotky č. 115/24	podíl	39285/3562292
- vlastník jednotky č. 115/25	podíl	69192/3562292
- vlastník jednotky č. 115/26	podíl	36694/3562292
- vlastník jednotky č. 115/27	podíl	47513/3562292
- vlastník jednotky č. 115/28	podíl	62713/3562292
- vlastník jednotky č. 115/29	podíl	34555/3562292
- vlastník jednotky č. 115/30	podíl	67476/3562292
- vlastník jednotky č. 115/31	podíl	30886/3562292
- vlastník jednotky č. 115/32	podíl	31175/3562292
- vlastník jednotky č. 115/33	podíl	70920/3562292
- vlastník jednotky č. 115/34	podíl	40339/3562292
- vlastník jednotky č. 115/35	podíl	69282/3562292
- vlastník jednotky č. 115/36	podíl	39075/3562292
- vlastník jednotky č. 115/37	podíl	47521/3562292
- vlastník jednotky č. 115/38	podíl	64198/3562292
- vlastník jednotky č. 115/39	podíl	33380/3562292
- vlastník jednotky č. 115/40	podíl	69805/3562292
- vlastník jednotky č. 115/41	podíl	31066/3562292
- vlastník jednotky č. 115/42	podíl	31684/3562292
- vlastník jednotky č. 115/43	podíl	70811/3562292
- vlastník jednotky č. 115/44	podíl	40017/3562292
- vlastník jednotky č. 115/45	podíl	70278/3562292
- vlastník jednotky č. 115/46	podíl	38972/3562292
- vlastník jednotky č. 115/47	podíl	101505/3562292

-	vlastník jednotky č. 115/48	podíl	64200/3562292
-	vlastník jednotky č. 115/49	podíl	99678/3562292
-	vlastník jednotky č. 115/50	podíl	60963/3562292
-	vlastník jednotky č. 115/51	podíl	91029/3562292
-	vlastník jednotky č. 115/52	podíl	122650/3562292

V budově jsou vymezeny části společné vlastníkům jen některých jednotek, a to:

- a) **společné prostory pro jednotky č. 115/1, 115/2 a 115/3 (tzv. relativně společné prostory)** - jedná se o společné zádveří, které se nachází v 1. nadzemním podlaží budovy a má podlahovou plochu 5,2 m².

Spoluvlastnické podíly vlastníků jednotek na společných částech budovy relativně společných pouze pro vlastníky těchto jednotek se řídí vzájemným poměrem podlahové plochy každé z těchto jednotek k celkové podlahové ploše všech těchto jednotek.

Spoluvlastnické podíly na relativně společných prostorech pro jednotky č. 115/1, 115/2 a 115/3, společnému zádveří v 1. nadzemním podlaží budovy o podlahové ploše 5,2 m²:

-	vlastník jednotky č. 115/1	podíl	181250/556589
-	vlastník jednotky č. 115/2	podíl	163159/556589
-	vlastník jednotky č. 115/3	podíl	212180/556589

D. PRÁVA K POZEMKU

Obchodní společnost **HORIZONT TRAVEL, s.r.o.** prohlašuje, že je výlučným vlastníkem pozemku parc. č. 55 o výměře 753 m², druh pozemku: zastavěná plocha a nádvoří, u Katastrálního úřadu pro Jihomoravský kraj, Katastrální pracoviště Brno - město zapsaného pro katastrální území Město Brno, obec Brno, a svá práva k uvedenému pozemku v souladu s ustanovením § 21 zákona 72/1994 Sb. upravuje tak, že spolu s převodem jednotky převede na nabyvatele jednotku i spoluvlastnický podíl k pozemku odpovídající velikosti spoluvlastnického podílu na společných částech budovy. Rozsah podílů je následující:

-	vlastník jednotky č. 115/1	podíl	181250/3562292
-	vlastník jednotky č. 115/2	podíl	163159/3562292
-	vlastník jednotky č. 115/3	podíl	212180/3562292
-	vlastník jednotky č. 115/4	podíl	261288/3562292
-	vlastník jednotky č. 115/5	podíl	191455/3562292
-	vlastník jednotky č. 115/6	podíl	45178/3562292
-	vlastník jednotky č. 115/7	podíl	48815/3562292
-	vlastník jednotky č. 115/8	podíl	61450/3562292
-	vlastník jednotky č. 115/9	podíl	31740/3562292
-	vlastník jednotky č. 115/10	podíl	65800/3562292
-	vlastník jednotky č. 115/11	podíl	31207/3562292
-	vlastník jednotky č. 115/12	podíl	30960/3562292
-	vlastník jednotky č. 115/13	podíl	71128/3562292
-	vlastník jednotky č. 115/14	podíl	39623/3562292
-	vlastník jednotky č. 115/15	podíl	69162/3562292
-	vlastník jednotky č. 115/16	podíl	36694/3562292
-	vlastník jednotky č. 115/17	podíl	48648/3562292
-	vlastník jednotky č. 115/18	podíl	62443/3562292
-	vlastník jednotky č. 115/19	podíl	34365/3562292
-	vlastník jednotky č. 115/20	podíl	65736/3562292

-	vlastník jednotky č. 115/21	podíl	31322/3562292
-	vlastník jednotky č. 115/22	podíl	31035/3562292
-	vlastník jednotky č. 115/23	podíl	70792/3562292
-	vlastník jednotky č. 115/24	podíl	39285/3562292
-	vlastník jednotky č. 115/25	podíl	69192/3562292
-	vlastník jednotky č. 115/26	podíl	36694/3562292
-	vlastník jednotky č. 115/27	podíl	47513/3562292
-	vlastník jednotky č. 115/28	podíl	62713/3562292
-	vlastník jednotky č. 115/29	podíl	34555/3562292
-	vlastník jednotky č. 115/30	podíl	67476/3562292
-	vlastník jednotky č. 115/31	podíl	30886/3562292
-	vlastník jednotky č. 115/32	podíl	31175/3562292
-	vlastník jednotky č. 115/33	podíl	70920/3562292
-	vlastník jednotky č. 115/34	podíl	40339/3562292
-	vlastník jednotky č. 115/35	podíl	69282/3562292
-	vlastník jednotky č. 115/36	podíl	39075/3562292
-	vlastník jednotky č. 115/37	podíl	47521/3562292
-	vlastník jednotky č. 115/38	podíl	64198/3562292
-	vlastník jednotky č. 115/39	podíl	33380/3562292
-	vlastník jednotky č. 115/40	podíl	69805/3562292
-	vlastník jednotky č. 115/41	podíl	31066/3562292
-	vlastník jednotky č. 115/42	podíl	31684/3562292
-	vlastník jednotky č. 115/43	podíl	70811/3562292
-	vlastník jednotky č. 115/44	podíl	40017/3562292
-	vlastník jednotky č. 115/45	podíl	70278/3562292
-	vlastník jednotky č. 115/46	podíl	38972/3562292
-	vlastník jednotky č. 115/47	podíl	101505/3562292
-	vlastník jednotky č. 115/48	podíl	64200/3562292
-	vlastník jednotky č. 115/49	podíl	99678/3562292
-	vlastník jednotky č. 115/50	podíl	60963/3562292
-	vlastník jednotky č. 115/51	podíl	91029/3562292
-	vlastník jednotky č. 115/52	podíl	122650/3562292

E. PRÁVA A ZÁVAZKY TÝKAJÍCÍ SE BUDOVY A POZEMKU

Práva a závazky týkající se budovy, jejích společných částí a práva k pozemku, která přejdou z vlastníka budovy na vlastníky jednotek:

Na vlastníky jednotek přecházejí nabytím vlastnictví k jednotkám všechna práva a závazky dosavadního vlastníka budovy, týkající se budovy, jejích společných částí a pozemku, a to v rozsahu, který odpovídá jejich spoluvlastnickým podílům na společných částech budovy, a to zejména z těchto smluv:

- Smlouvy o dodávce vody z vodovodu pro veřejnou potřebu a odvádění odpadních vod do kanalizace pro veřejnou potřebu
- Smlouvy o sdružených službách dodávek elektřiny
- Smlouvy na svoz komunálního odpadu
- Smlouvy o dodávce plynu
- Smlouva o dílo na servis výtahů
- Pojistná smlouva uzavřená se spol. Kooperativa pojišťovna, a.s., Vienna Insurance Group.

Na nemovitostech - **budově č.p. 115** v části obce Brno-město, způsob využití: bydlení, způsob ochrany: nemovitá kulturní památka, ležící na pozemku parc. č. 55 o výměře 753 m², druh pozemku: zastavěná plocha a nádvoří, a **pozemku parc. č. 55** o výměře 753 m², druh pozemku: zastavěná plocha a nádvoří, u Katastrálního úřadu pro Jihomoravský kraj, Katastrální pracoviště

Brno - město zapsaných na LV 354 pro katastrální území Město Brno, obec Brno, váznou následující práva:

- a) **zástavní právo smluvní zapsané** v katastru nemovitostí ve prospěch zástavního věřitele: **Moravský Peněžní Ústav – spořitelní družstvo**, IČ: 25307835, se sídlem Praha, Nové Město, Senovážné náměstí 1375/19, PSČ 110 00, zapsané v obchodním rejstříku vedeném Městským soudem v Praze, oddíl Dr., vložka 7314, na základě smlouvy o zřízení zástavního práva podle obč. z. ze dne 22. 3. 2012 (právní účinky vkladu práva ke dni 22. 3. 2012 – č.j. V-4532/2012-702), a

kteřá rovněž přejdou z vlastníka budovy a pozemku na vlastníky jednotek.

F. PRAVIDLA PRO PŘÍSPÍVÁNÍ SPOLUVLASTNÍKŮ BUDOVY NA VÝDAJE SPOJENÉ SE SPRÁVOU, ÚDRŽBOU A OPRAVAMI SPOLEČNÝCH ČÁSTÍ BUDOVY

Vlastníci jednotek jsou povinni při realizaci svých vlastnických a spoluvlastnických vztahů kromě jiného využívat a dodržovat následující pravidla pro přispívání spoluvlastníků na výdaje spojené se správou, údržbou a opravami společných částí budovy a pozemku:

1. Vlastníci jednotek jsou povinni přispívat na náklady spojené se správou budovy a pozemku podle velikosti svých spoluvlastnických podílů, není-li dále stanoveno jinak.
2. Evidenci nákladů a zdrojů jejich krytí vede samostatně správce budovy.
3. Správce sestavuje na každý rok rozpočet budovy, který představuje přehled plánovaných nákladů a zdrojů jejich krytí.
4. Základním kritériem při sestavování rozpočtu je zabezpečení vyrovnaného hospodaření budovy v běžném roce a vytvoření dostatečně velké zálohy finančních prostředků na opravy společných částí budovy, plánované v letech budoucích.
5. Správce budovy vede potřebnou dokumentaci k budově, provozu a finančnímu hospodaření podle obecně platných předpisů. Finanční prostředky vede u finančního ústavu na příslušném účtu a má právo s nimi disponovat v souladu s povinnostmi správce.
6. Vlastník jednotky je povinen platit měsíčně na účet správce zálohy na úhradu nákladů spojených se správou budovy a pozemku a na úhrady za plnění poskytovaná s užíváním jednotky (služby). V případě, že bude přiznáno poskytnutí slevy z těchto plateb (v případě ztíženého užívání jednotky nezaviněné vlastníkem jednotky), bude tato sleva poskytnuta z prostředků určených na opravy společných částí budovy.
7. Výše záloh a termíny jejich splatnosti stanoví správce po projednání s vlastníky jednotek v závislosti na předpokládaných nákladech v příslušném zúčtovacím období.
8. Vyúčtování záloh provede správce nejpozději do šesti měsíců od skončení zúčtovacího období (např. kalendářního rok). Zjištěný přeplatek uhradí správce vlastníkovu jednotky nejpozději do třiceti dnů po vyúčtování. Ve stejné lhůtě je vlastník povinen uhradit správci zjištěný nedoplatek. Dlouhodobá záloha na opravy společných částí budovy se s vlastníkem jednotky vyúčtovává pouze při změně správce. Správce je však povinen informovat vlastníky jednotek o pohybu a stavu finančních prostředků na této záloze nejméně 1x ročně.
9. Vyúčtování provozního fondu budovy provede správce do 30. 6. následujícího roku a v téže lhůtě jej předloží ke schválení vlastníků jednotek, kteří společně rozhodnou o způsobu, jakým naloží s případným přeplatkem z tohoto fondu. Při rozhodování vezmou vlastníci v úvahu vytvoření, respektive stav fondu oprav s přihlédnutím k plánu oprav předloženému správcem.
10. Končí-li správce svou činnost, musí předložit vlastníků jednotek zprávu o své činnosti a písemné materiály, které v souvislosti s touto činností vedl. Závěrečné vyúčtování a kontrolu finančního hospodaření nechá provést osobou určenou vlastníky bytových a nebytových jednotek, kteří k tomuto úkonu byli určeni usnesením vlastníků jednotek.
11. Náklady na správu budovy představují zejména:
 - a) náklady na údržbu a opravy společných částí budovy a pozemku příslušejícího k budově včetně uzavírání smluv se zhotoviteli

- b) daň z nemovitosti a náklady spojené s jejím výpočtem a podáním, pokud nebude placena vlastníky
- c) pojištění budovy
- d) odměna správce
- e) spotřeba energií ve společných částech budovy (elektřina, voda apod.)
- f) spotřeba vody a stočné
- g) čištění komínů
- h) úklid společných částí budovy
- i) úklid chodníků, úpravy pozemku přiléhajícího k budově
- j) ostatní náklady vztahující se přímo k budově, příp. k pozemku
- k) revize stanovené obecně závaznými předpisy

Na úhradě nákladů uvedených v bodech a), b), c) se vlastníci jednotek podílejí v poměru spoluvlastnického podílu na společných částech budovy, na úhradě nákladů uvedených v bodě e), f, h) každá jednotka podle počtu osob trvale hlášených v jednotce nebo měření v jednotkách, na úhradě nákladů pod body d), g), i), j), k) poměrně za každou jednotku.

12. V případě nedostatečné výše finanční částky ve fondu na správu budovy jsou vlastníci jednotek povinni uhradit správci potřebnou částku v hotovosti v poměru podle svého podílu na společných částech budovy a pozemku, pokud jde o náklady na opravy, které je s ohledem na havarijný stav budovy nebo jejich části nezbytné provést bez odkladu, tak, aby všichni vlastníci měli zaručen plný a nerušený výkon svých práv, spojený s užíváním jednotky a společných částí budovy.
13. Podrobnosti týkající se těchto pravidel budou řešeny ve smlouvě o správě budovy. Smlouva podrobněji rozvede výše uvedená pravidla. Právní vztahy, které nebudou ve smlouvě o správě budovy konkrétně uvedeny, se budou řídit obecně závaznými předpisy.
14. Vzájemný vztah vlastníků jednotek a vlastníků jednotek a správce se řídí obecně závaznými předpisy, především zákonem o vlastnictví bytů, občanským zákoníkem a zásadami sjednanými v této dohodě.
15. Vlastník jednotky má právo užívat jednotku a spoluužívat společné části, prostory a pozemky tak, aby nebyla dotčena práva ostatních vlastníků jednotek v domě. Závady a poškození na společných částech, prostorách budovy a na pozemcích nebo závady a poškození na jednotkách jiných vlastníků, které způsobí sám nebo ti, kteří s ním jednotku užívají, je povinen odstranit na své náklady.
16. Vlastník jednotky je povinen umožnit po předchozí výzvě přístup do jednotky k provedení oprav, údržby a revize společných částí budovy (např. rozvodů vody, tepla) procházejících jednotkou nebo se v ní nacházejících.
17. Bytové jednotky v domě jsou určeny výhradně k bydlení.
18. Na společné vlastnictví musí být uzavřeno nejméně toto pojištění:
 - a) živelní
 - b) odpovědnostní za škodu.

Ostatní nepovinné druhy pojištění (např. proti krádeži a vloupání) lze sjednat pouze na náklad příslušného vlastníka jednotky.

19. Úklid v domě bude zajišťován způsobem, uvedeným ve smlouvě o správě budovy.
20. Podrobnosti o povinnostech správce budovy a o správě budovy budou uvedeny ve smlouvě o správě budovy.
21. Každý vlastník jednotky je povinen uzavřít smlouvu o správě budovy se správcem, kterého určil a v tomto prohlášení uvedl vlastník budovy vymezující jednotky v domě.

G. PRAVIDLA PRO SPRÁVU SPOLEČNÝCH ČÁSTÍ BUDOVY A OZNAČENÍ SPRÁVCE

Záležitosti související se správou společných částí budovy a pozemku bude zabezpečovat obchodní společnost **HORIZONT TRAVEL, s.r.o.**, IČ 25589288, se sídlem Brno, Poštovská 4, PSČ 602 00, zapsaná v obchodním rejstříku vedeném Krajským soudem v Brně, oddíl C, vložka (dále také jen „správce budovy“).

Správce budovy vykonává svoji činnost na základě speciální smlouvy podle pravidel uvedených v čl. E. tohoto prohlášení. Osobu správce ustanovují a odvolávají vlastníci jednotek nadpoloviční většinou všech vlastníků jednotek v předmětné budově (počítanou podle velikosti spoluvlastnických podílů vlastníků jednotek na společných částech předmětné budovy),

H. ZÁVĚR

Toto prohlášení učinil vlastník budovy svobodně, vážně, bez nátlaku či v tísní.

Příloha: půdorysy všech podlaží v domě s určením polohy jednotek a společných částí budovy, s údaji o podlahových plochách jednotek.

V Brně, dne: 13. 6. 2012


.....
Za **HORIZONT RAVEL, s.r.o.**
Darina Ryglová, jednatelka

PROHLÁŠENÍ O PRAVOSTI PODPISU NA LISTINĚ SEPSANÉ ADVOKÁTEM

Běžné číslo knihy o prohlášeních o pravosti podpisu 007194/194/2012/V.

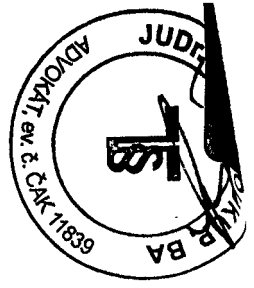
Já, níže podepsaný **JUDr. Tomáš Soukup, BA**, advokát se sídlem v Brně, Pekařská 389/21, PSČ: 602 00, zapsaný v seznamu advokátů vedeném Českou advokátní komorou pod ev.č. **11839**, prohlašuji, že tuto listinu, kterou jsem sám sepsal, přede mnou vlastnoručně ve třech (3) vyhotoveních podepsal (a/i/y):

1. **Darina Ryglová**, nar. 18. 4. 1972, bytem Zábrdovická 15/16, Brno, jehož (jejíž) totožnost jsem zjistil z OP č. 113478702

V Brně, dne 13. 6. 2012


Advokátní kancelář • law office
JUDr. Tomáš SOUKUP, BA
IČ: 71466568, ev. číslo ČAK 11839
Tel./fax: 541 213 454, www.soukup.cz

JUDr. Tomáš Soukup, BA



1.PP - SUTERÉN

ul. Koší




ul. Běhounská

LEGENDA 1.PP

č. jednotky	plocha
115/1	181,250 m ²
115/2	163,159 m ²
115/3	212,180 m ²
115/4	261,288 m ²
115/5	191,455 m ²

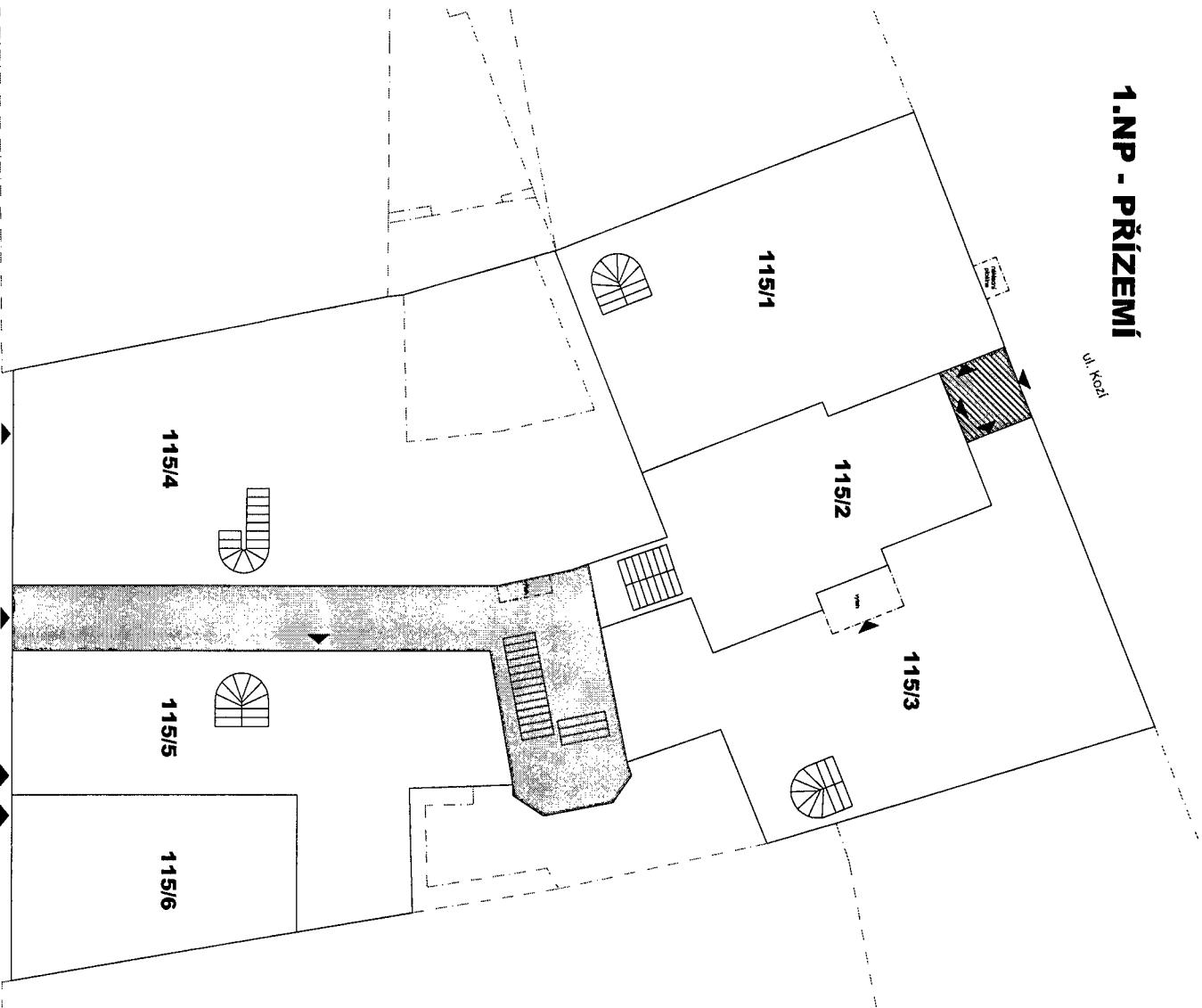
 Jednotky

 Společné prostory

 Vchody

1.NP - PRÍZEMÍ

ul. Kozi



ul. Béhounská

LEGENDA 1.NP

č. jednotky	plocha
115/1	181,250 m ²
115/2	163,159 m ²
115/3	212,180 m ²
115/4	261,288 m ²
115/5	191,455 m ²
115/6	45,178 m ²

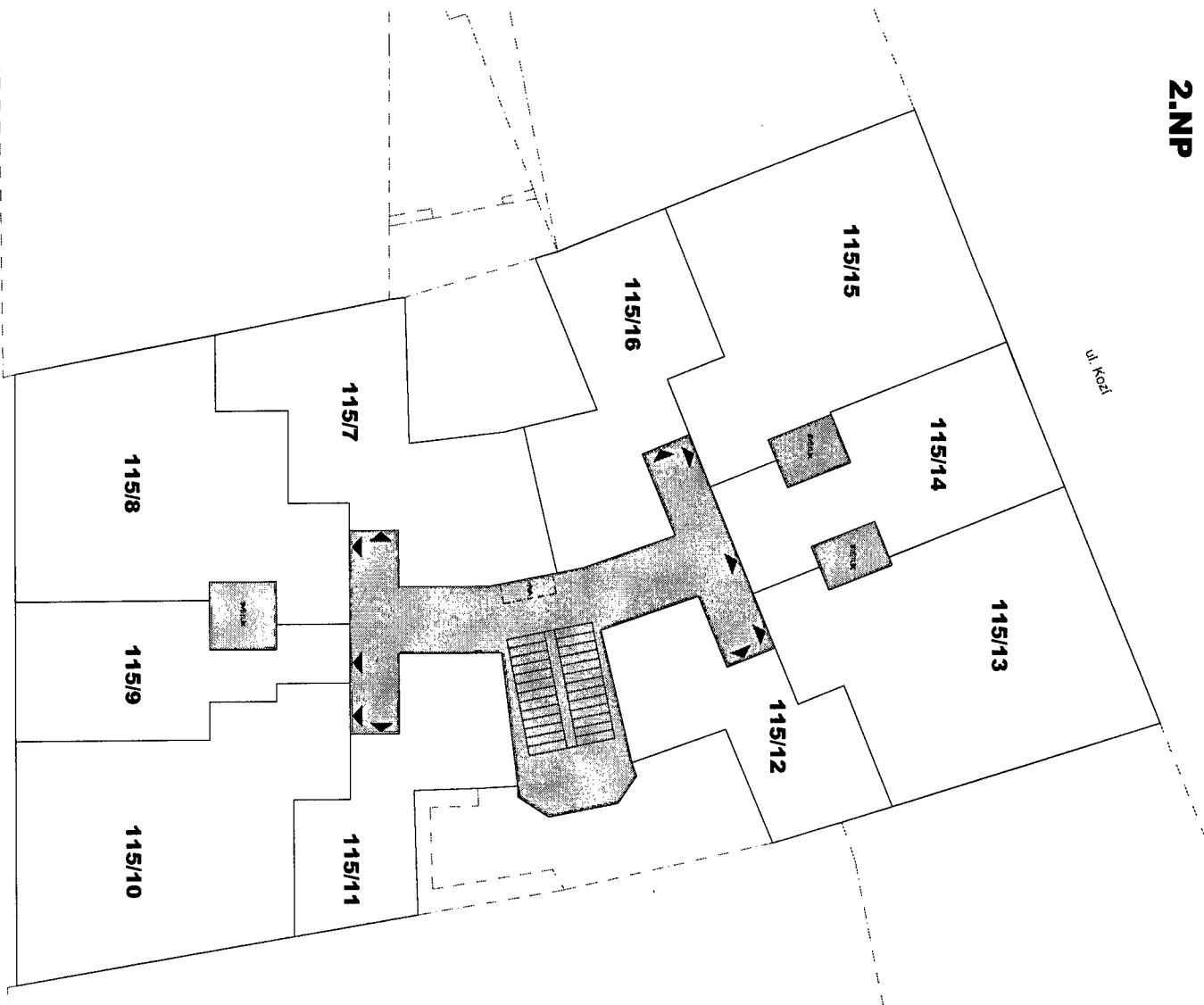
□ Jednotky

▨ Společné prostory

▨ Relativně společné prostory pro jednotky 115/1, 115/2, 115/3




▲ Vchody

2.NP



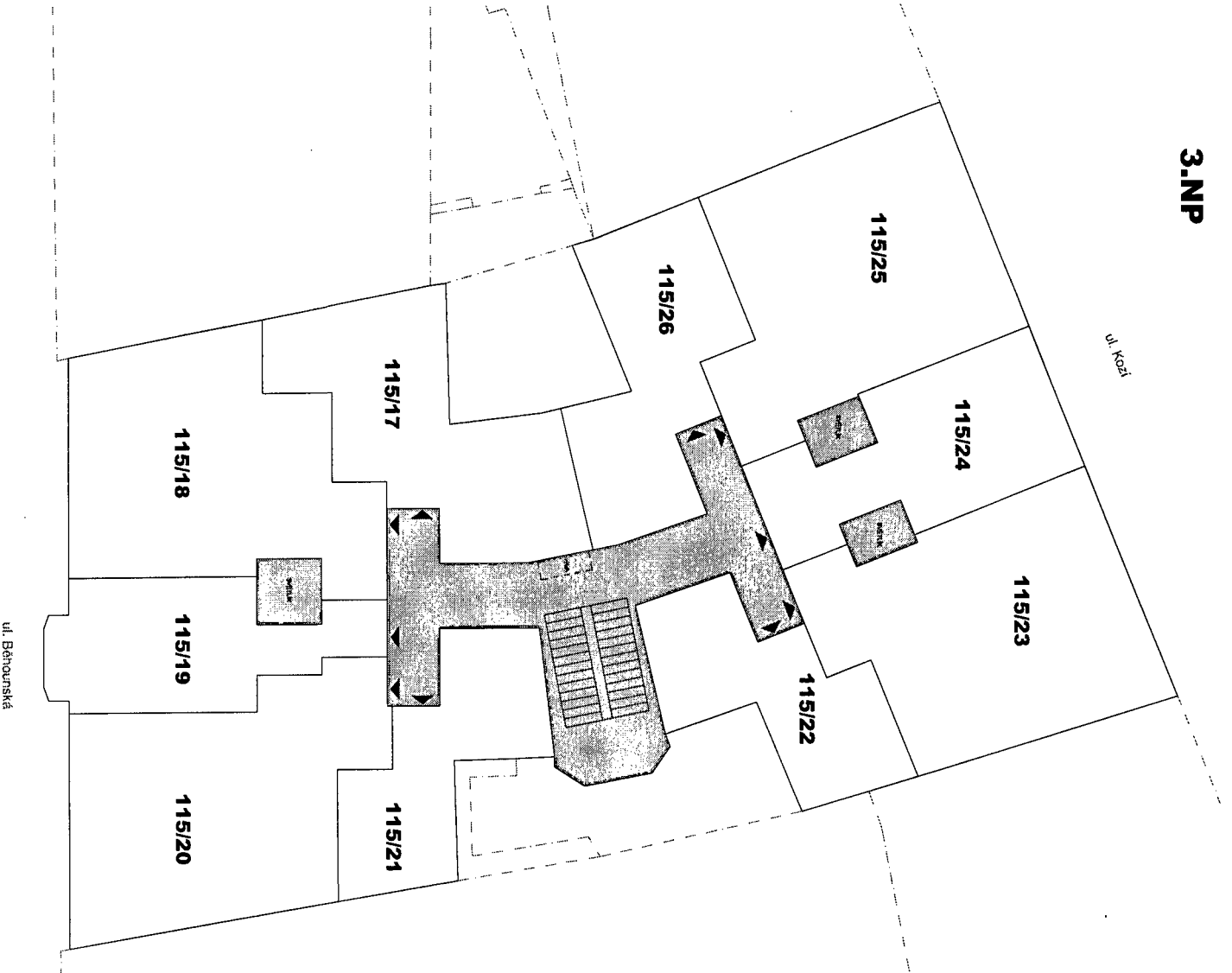
LEGENDA 2.NP

č. jednotky	plocha
115/7	48,815 m ²
115/8	61,450 m ²
115/9	31,740 m ²
115/10	65,800 m ²
115/11	31,207 m ²
115/12	30,960 m ²
115/13	71,128 m ²
115/14	39,623 m ²
115/15	69,162 m ²
115/16	36,694 m ²

 Jednotky
 Společné prostory včetně světlíků
 Vchody

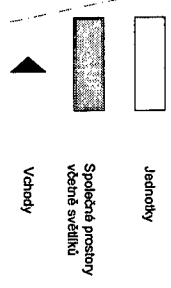
ul. Běhounská

3.NP



LEGENDA 3.NP

c. jednotky	plocha
115/17	48,648 m ²
115/18	62,443 m ²
115/19	34,385 m ²
115/20	65,736 m ²
115/21	31,322 m ²
115/22	31,035 m ²
115/23	70,792 m ²
115/24	39,285 m ²
115/25	69,192 m ²
115/26	36,694 m ²

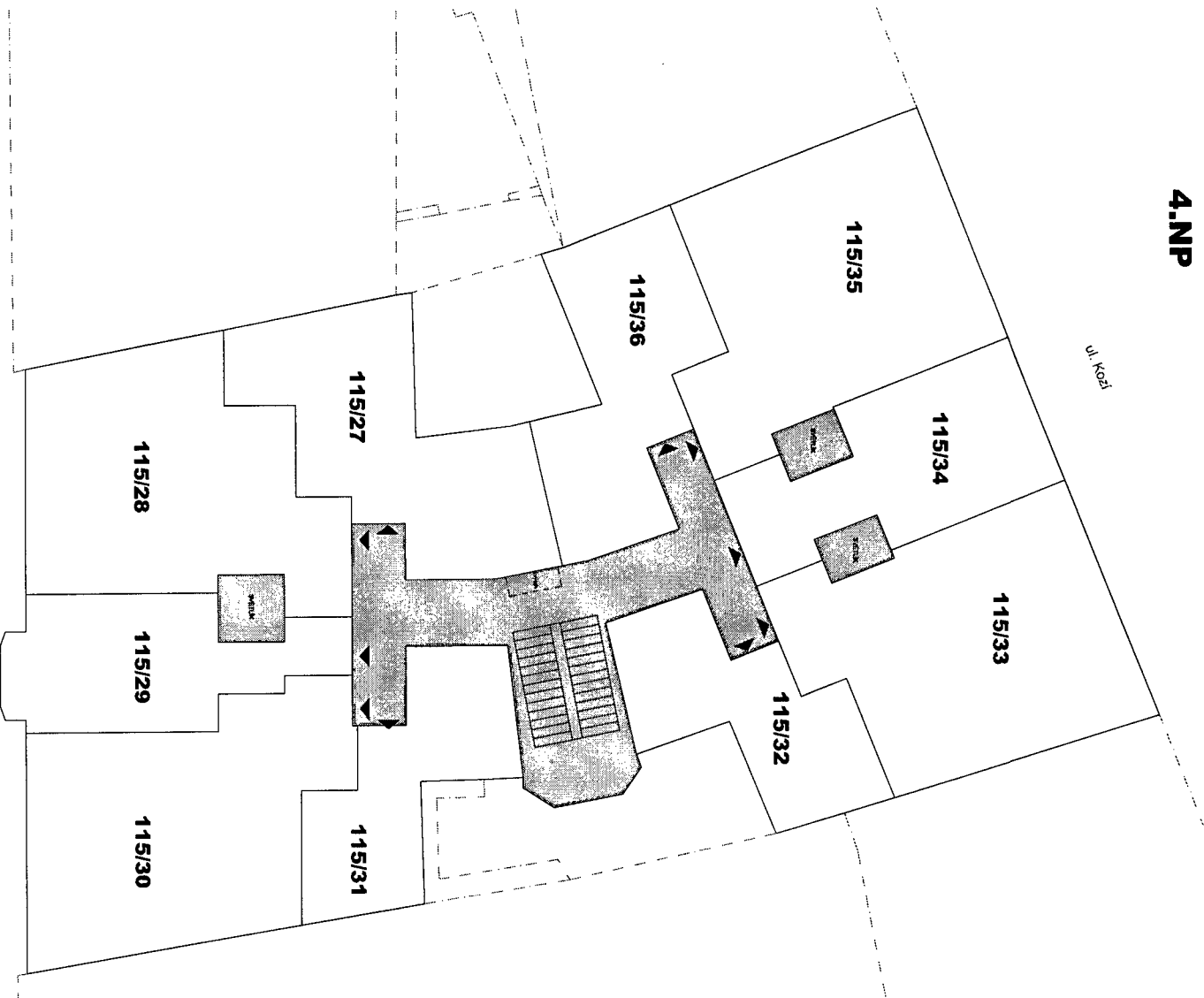


ul. Běhounská

ul. Kozí

4.NP

ul. Kozí



ul. Běhounská

LEGENDA 4.NP

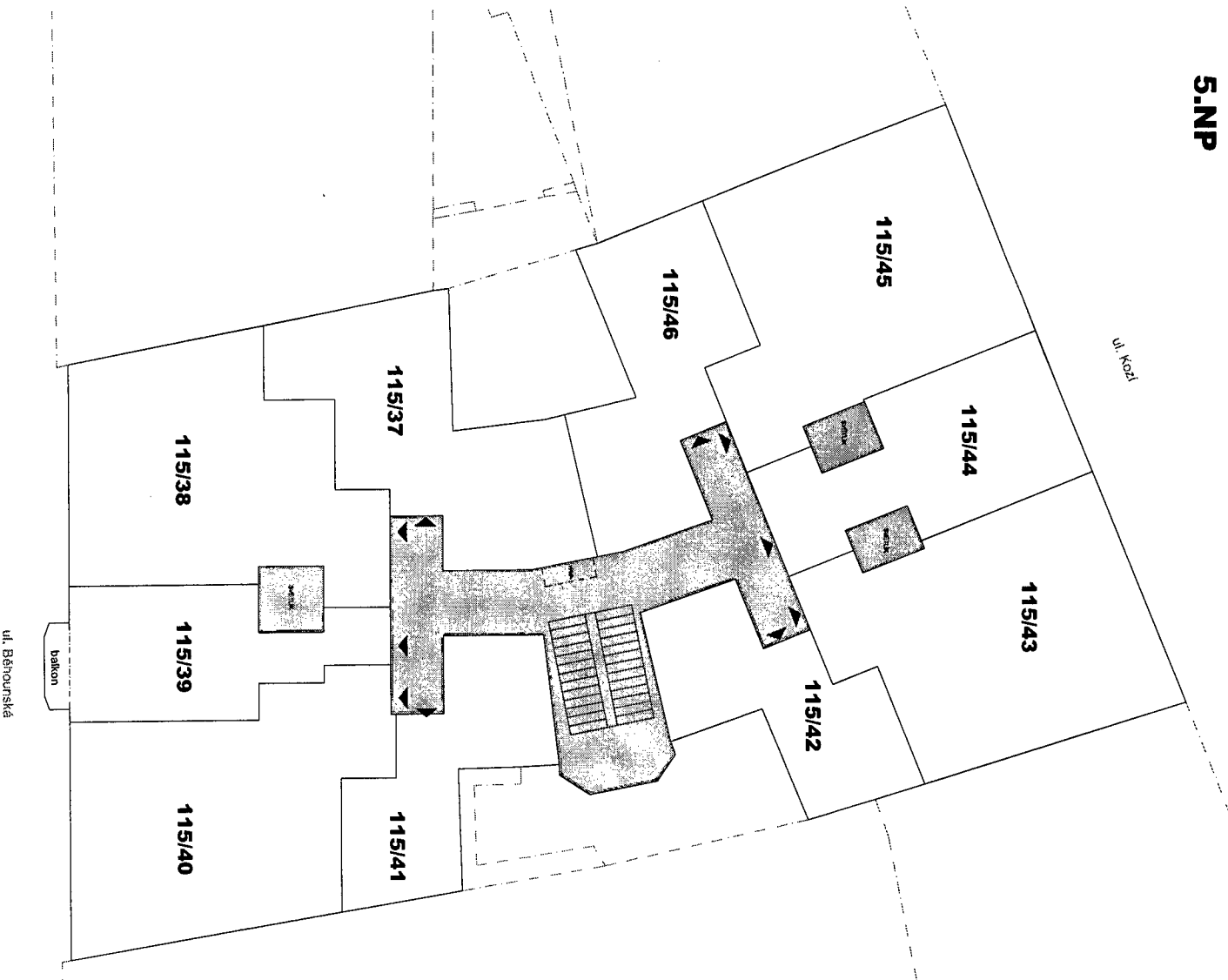
č. jednotky	plocha
115/27	47,513 m ²
115/28	62,713 m ²
115/29	34,555 m ²
115/30	67,478 m ²
115/31	30,896 m ²
115/32	31,175 m ²
115/33	70,920 m ²
115/34	40,339 m ²
115/35	69,282 m ²
115/36	39,075 m ²

□ Jednotky

■ Společné prostory včetně světlů

▲ Vchody

5.NP



LEGENDA 5.NP

č. jednotky	plocha
115/37	47,521 m ²
115/38	64,198 m ²
115/39	33,380 m ²
115/40	69,805 m ²
115/41	31,066 m ²
115/42	31,684 m ²
115/43	70,811 m ²
115/44	40,017 m ²
115/45	70,278 m ²
115/46	38,972 m ²

(* balkon 2,166 m²)

□ Jednotky

■ Společné prostory včetně světlů

▲ Vchody

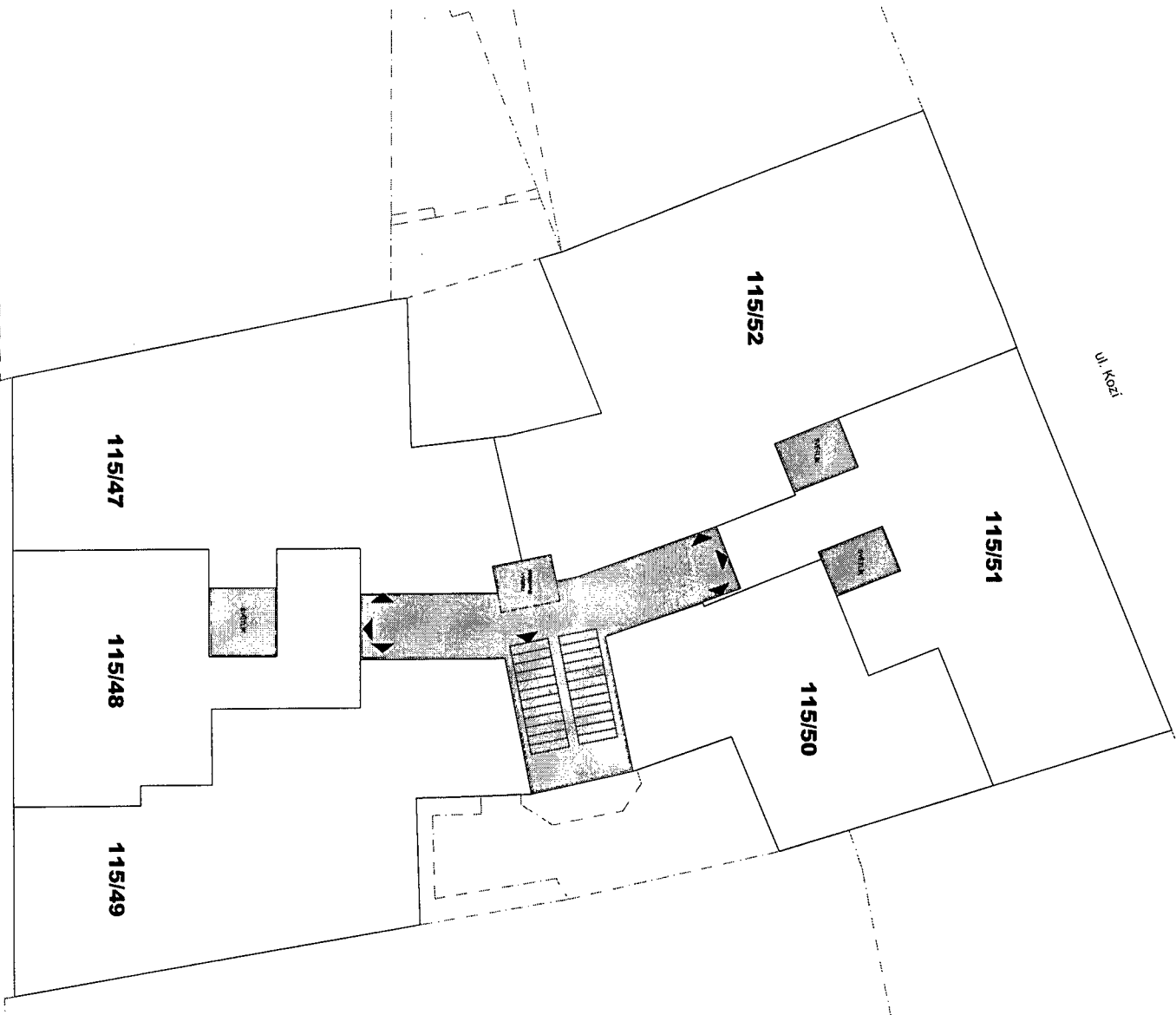
ul. Běhounská

balkon

ul. Kozí




6.NP

Ul. Koci



LEGENDA 6.NP - PŮDY

č. jednotky	plocha
115/47	101,505 m ²
115/48	64,200 m ²
115/49	99,678 m ²
115/50	60,963 m ²
115/51	91,029 m ²
115/52	122,650 m ²

 Jednotky
 Společné prostory (včetně světlíků)
 Vchody

Ul. Bělohorská

Katastrální úřad pro Jihomoravský kraj
Katastrální pracoviště Brno-město

Vklad práva povolen rozhodnutím sp.zn. (č.j.) V-9316/2012-702
Vklad práva zapsán v katastru nemovitostí dne 22.6.2012
Právní účinky vkladu vznikly ke dni 14.6.2012
Datum: 25.6.2012
Za správnost: Hana Lacinová

Hana Lacinová

.....
podpis



VÝSTUP VZNIKLÝ PŘEVEDENÍM PÍSEMNOTI V LISTINNÉ PODOBĚ DO ELEKTRONICKÉ PODOBY

Identifikace: 260232699011

Výstup doslovně souhlasí s listinou uloženou ve sbírce listin katastru

Vyhotoveno dne: 30.01.2025

Vyhotovil: Český úřad zeměměřický a katastrální - SCD

Vyhotoveno dálkovým přístupem

UPOZORNĚNÍ

na povinnost zákonného nakládání s osobními údaji získanými z katastru nemovitostí

Katastr nemovitostí je v souladu s § 1 odst. 1) zák. č. 256/2013 Sb., o katastru nemovitostí (katastrální zákon) **veřejný seznam**, obsahující soubor údajů o nemovitých věcech, zahrnující jejich soupis, popis, jejich geometrické a polohové určení a zápis práv k těmto nemovitostem. Veřejnost katastru je v souvislostech naší právní úpravy základním předpokladem pro zajištění právní jistoty při nabývání nemovitostí a věcných práv k nim.

Na ochranu osobních údajů, poskytnutých jako součást údajů katastru, se v plném rozsahu vztahuje Obecné nařízení Evropského parlamentu a Rady (EU) 2016/679, o ochraně fyzických osob v souvislosti se zpracováním osobních údajů a o volném pohybu těchto údajů a o zrušení směrnice 95/46/ES (obecné nařízení o ochraně osobních údajů nebo GDPR).

Skutečnost, že některé osobní údaje soukromých osob jsou veřejně dostupnými údaji ve veřejném seznamu, v žádném případě neznámá, že tyto údaje mohou být dále šířeny, zveřejňovány nebo jinak zpracovávány v rozporu s katastrálním zákonem nebo obecným nařízením o ochraně osobních údajů.

Údaje katastru lze užít pouze k účelům uvedeným v § 1 odst. 2 katastrálního zákona, a to

- a) k ochraně práv k nemovitostem, pro účely daní, poplatků a jiných obdobných peněžitých plnění, k ochraně životního prostředí, k ochraně nerostného bohatství, k ochraně zájmů státní památkové péče, pro rozvoj území, k oceňování nemovitostí, pro účely vědecké, hospodářské a statistické;
- b) pro tvorbu dalších informačních systémů sloužících k účelům uvedeným v písmenu a).

Osobní údaje získané z katastru lze zpracovávat pouze při splnění podmínek obecného nařízení o ochraně osobních údajů.

Zpracování osobních údajů je zákonné, pouze pokud je splněna nejméně jedna z níže uvedených podmínek a pouze v odpovídajícím rozsahu:

- a) subjekt údajů udělil souhlas se zpracováním svých osobních údajů pro jeden či více konkrétních účelů;
- b) zpracování je nezbytné pro splnění smlouvy, jejíž smluvní stranou je subjekt údajů, nebo pro provedení opatření přijatých před uzavřením smlouvy na žádost tohoto subjektu údajů;
- c) zpracování je nezbytné pro splnění právní povinnosti, která se na správce vztahuje;
- d) zpracování je nezbytné pro ochranu životně důležitých zájmů subjektu údajů nebo jiné fyzické osoby;
- e) zpracování je nezbytné pro splnění úkolu prováděného ve veřejném zájmu nebo při výkonu veřejné moci, kterým je pověřen správce;
- f) zpracování je nezbytné pro účely oprávněných zájmů příslušného správce či třetí strany, kromě případů, kdy před těmito zájmy mají přednost zájmy nebo základní práva a svobody subjektu údajů vyžadující ochranu osobních údajů, zejména pokud je subjektem údajů dítě.

Zpracováním osobních údajů se ve smyslu čl. 4 GDPR rozumí jakákoliv operace nebo soubor operací s osobními údaji nebo soubory osobních údajů, který je prováděn pomocí či bez pomoci automatizovaných postupů, jako je shromáždění, zaznamenání, uspořádání, strukturování, uložení, přizpůsobení nebo pozměnění, vyhledání, nahlédnutí, použití, zpřístupnění přenosem, šíření nebo jakékoliv jiné zpřístupnění, seřazení či zkombinování, omezení, výmaz nebo zničení.

Při zpracování osobních údajů je nezbytné dodržet rovněž zásady uvedené v článku 5 obecného nařízení o ochraně osobních údajů, se zvláštním důrazem na zásadu zákonnosti, korektnosti a účelového omezení. Právem na získání vybraných osobních údajů, které jsou součástí údajů katastru, nesmějí být dotčena práva a svobody jiných osob.

Prokázané protiprávní nakládání s osobními údaji získanými z katastru může být sankcionováno ve smyslu § 57 katastrálního zákona, resp. čl. 83 obecného nařízení pro ochranu osobních údajů.