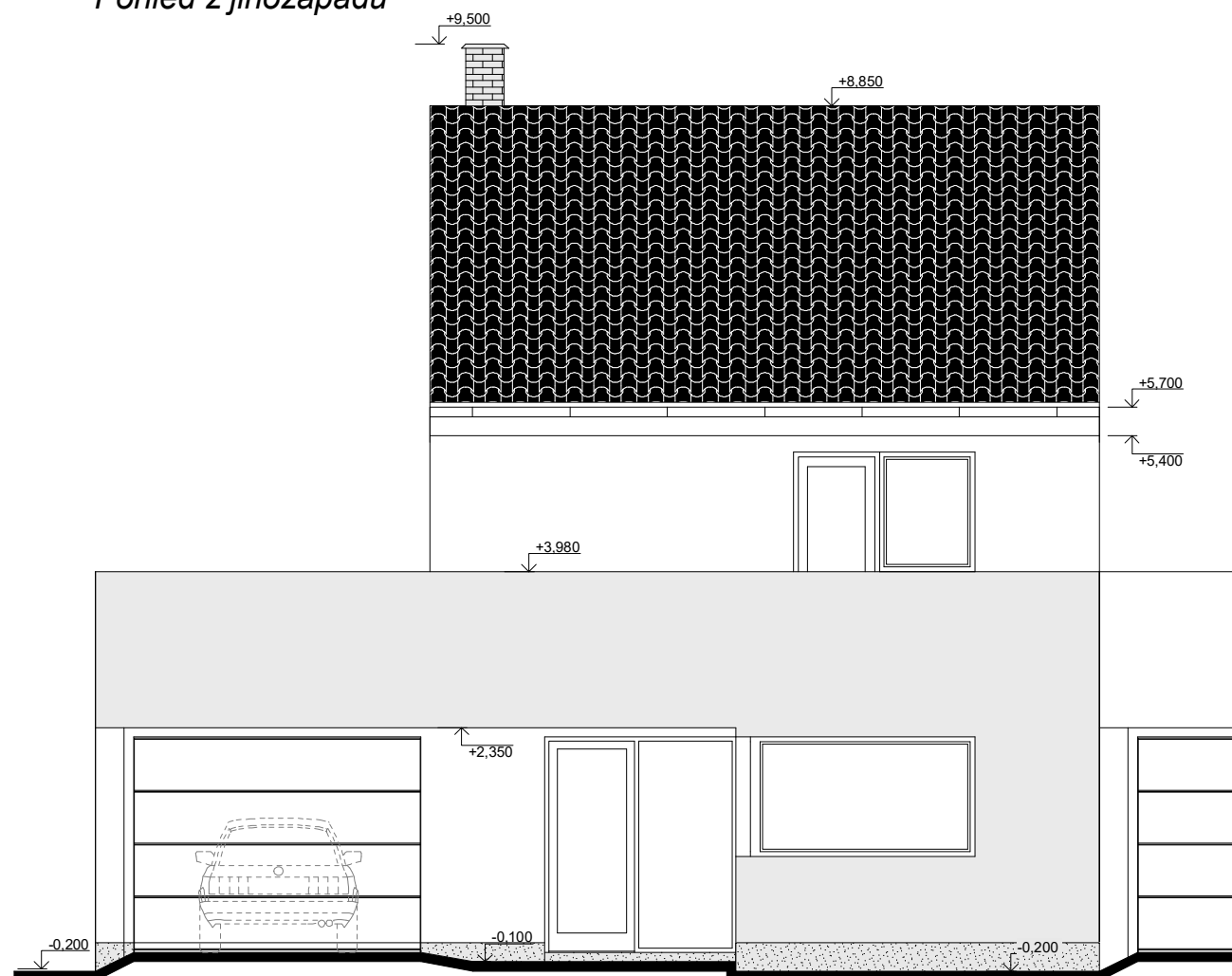
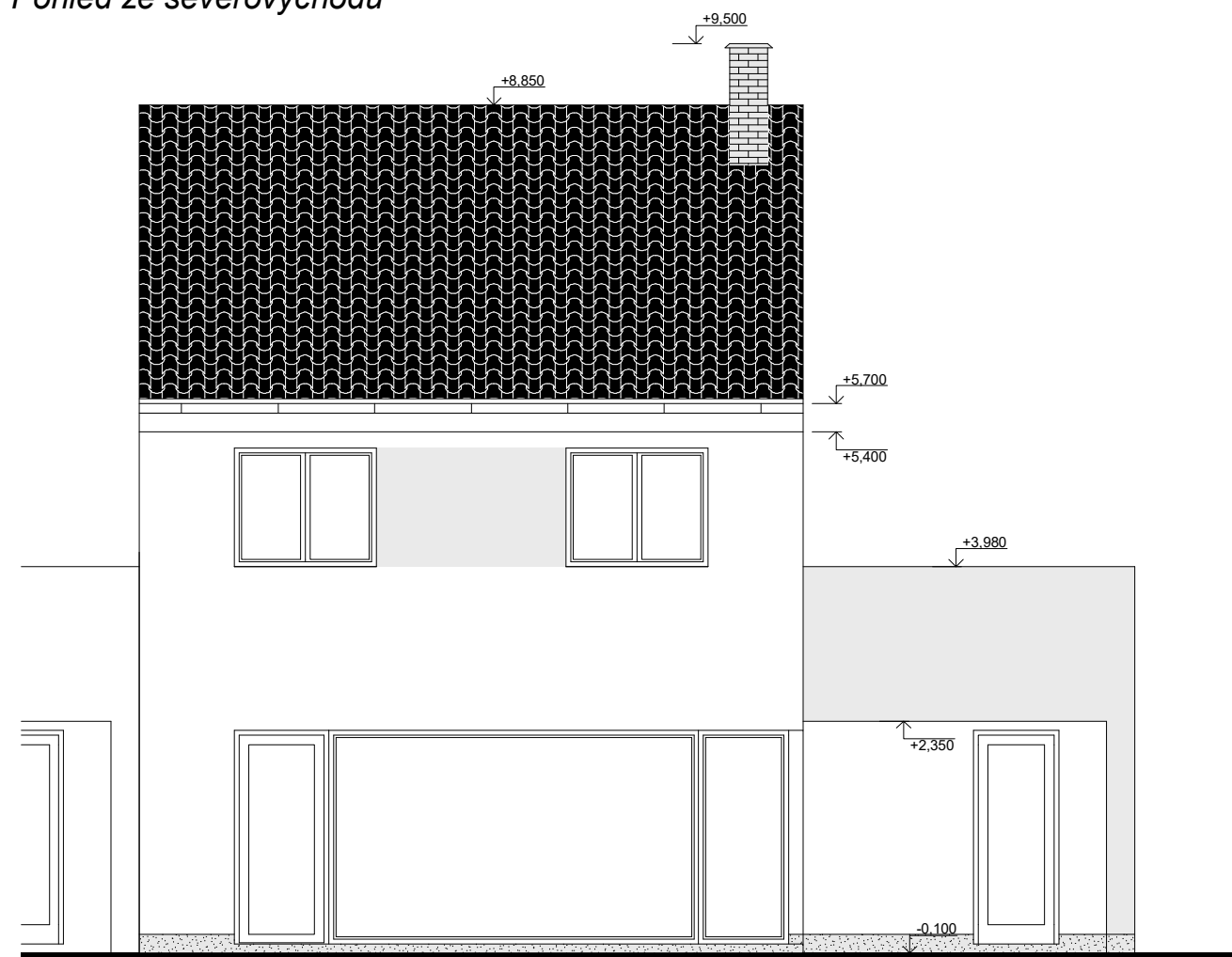


D.1.10 Pohledy

Pohled z jihu



Pohled ze severovýchodu



LEGENDA POVRCHŮ:

- 1 - Výplně otvorů plastové, zasklení izolačním trojsklem
- 2 - Krytina betonová taška KM Beta Elegant - barva černá
- 3 - Klempířské výrobky - Lindab, barva černá
- 4 - Fasáda - barva odstíny šedé
- 5 - Sokl z dekorační soklové omítky marmolit tloušťky 5 mm, barva písková tmavá

POZNÁMKA:

Projektová dokumentace je zpracována v rozsahu pro stavební povolení. Nenahrazuje prováděcí dokumentaci stavby, ani dodavatelskou dokumentaci stavby. Pokud je v projektové dokumentaci podmíněno provedení některých částí nebo konstrukčních prvků zpracováním dodavatelské prováděcí dokumentace, nebo je projektová dokumentace nespecifikuje, tak dodavatel zajistí zpracování příslušné prováděcí dokumentace. Během realizace mohou nastat situace nepředvídatelné touto projektovou dokumentací, v takovém případě je nutné nesrovnalosti konzultovat s projektantem.

◆ P.B. = 100,000 místního měř. systému = výška osy komunikace v ose vstupu do rodinného domu
±0,000±100,750 m.m.s.]

Zodp. projektant	Vypracoval	Paré č.		
Ing. Beroun	Zdeněk Joch			
Investor :			Formát :	2xA4
Babák Jan, č. p. 101, 59455 Dolní Loučky			Datum :	06/2020
Místo stavby : p.č. 2100/284, k.ú. Ždánice			Č.zakázky :	
Akce :			Druh dokumentace :	
NOVOSTAVBA RD			projekt pro společné oznámení záměru	
Název výkresu :			Měřítko	Č. výkresu
Pohledy			1 : 75	D.1.10