

Bytová jednotka byt č. 895-9 je byt 2+1 umístěný v III.
nadzemním podlaží celková plocha s příslušenstvím je 58,65 m².

Jednotka byt č.9 se skládá z:

pokoj 1	20,60 m ²
pokoj 2	13,50 m ²
předsíň	5,60 m ²
kuchyň	7,60 m ²
koupelna	2,50 m ²
WC	1,00 m ²
spíž	0,50 m ²
sklep	7,35 m ²
balkón - plocha balkónu o celkové výměře 1,95 m ² se nezapočítává do celkové podlahové plochy b.j.	
c e l k e m	58,65 m²

Vybavení jednotky:

a/ sporák -10	1 Ks
b/ vestavěná skříň	1 Ks
c/ průtokový ohřívač	1 Ks
d/ zdroj tepla	1 Ks
e/ vana	1 Ks
f/ umyvadlo	1 Ks
g/ WC mísa s nádrží	1 Ks
h/ listovní schránka	1 Ks
i/ zvonek	1 Ks
j/ kamna na tuhá paliva	2 Ks
k/ kuchyňská linka	1 ks

Součástí bytu je veškerá jeho vnitřní instalace /potrubní rozvody vody, plynu, TKR, elektroinstalace apod., kromě stoupacích vedení vč.uzavíracích ventilů/

K vlastnictví jednotky dále patří: podlahová krytina, nenosné příčky, vnitřní dveře a okna nacházející se uvnitř bytu, jakož i vnitřní strany vstupních dveří a vnějších oken.

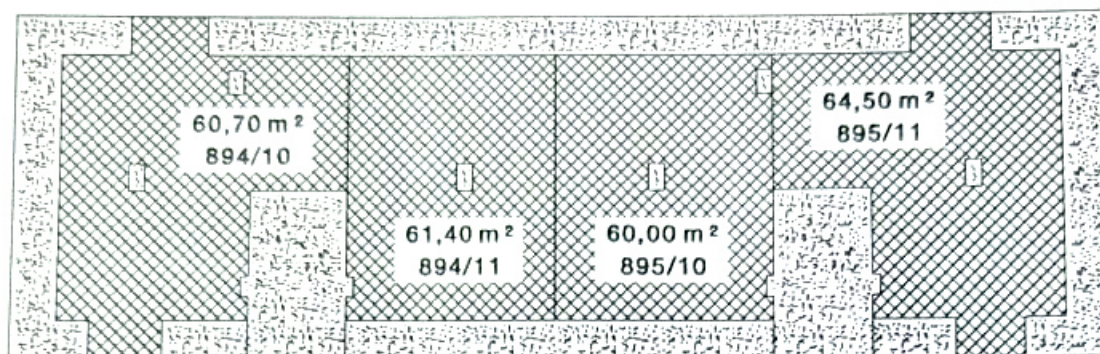
K vlastnictví jednotky bytu č.9 dále patří spoluvlastnický podíl o velikosti: 586/13144 na společných částech budovy.

Jednotka č.10 je nebytový prostor č.895-10 v krovu budovy, určený k budoucí vestavbě bytu, který vznikl ze společné půdy na základě rozhodnutí Stavebního úřadu v Kuřimi č.j. 4634/výst./1970/1995. Nebytový prostor zasahuje do levé půdy v domě č.p. 895.

Nebytový prostor tvoří půda o výměře	54,80 m ²
sklep	5,20 m ²
c e l k e m	60,00 m²

V nebytovém prostoru nejsou žádné vnitřní instalace.

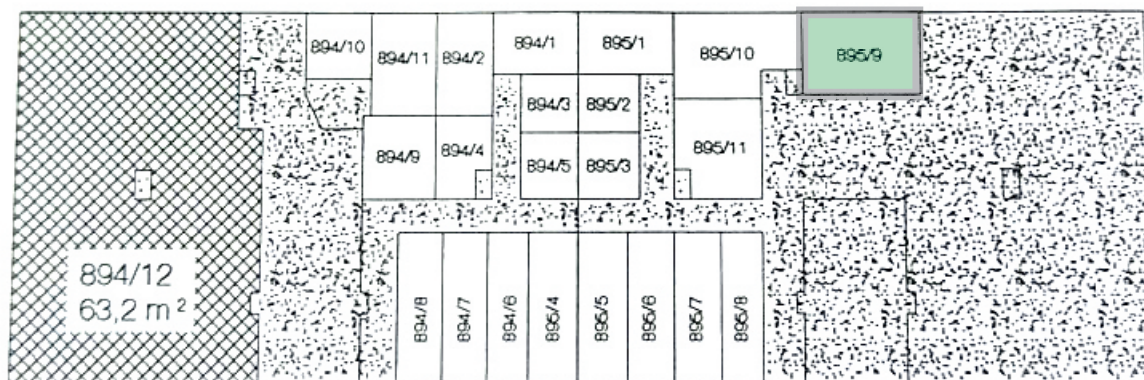
PODKROVÍ



894

895

I. PODZEMNÍ PODLAŽÍ



894

895



BYTOVÁ JEDNOTKA A SKLEP



SPOLEČNÉ ČÁSTI DOMU



NEBYTOVÝ PROSTOR