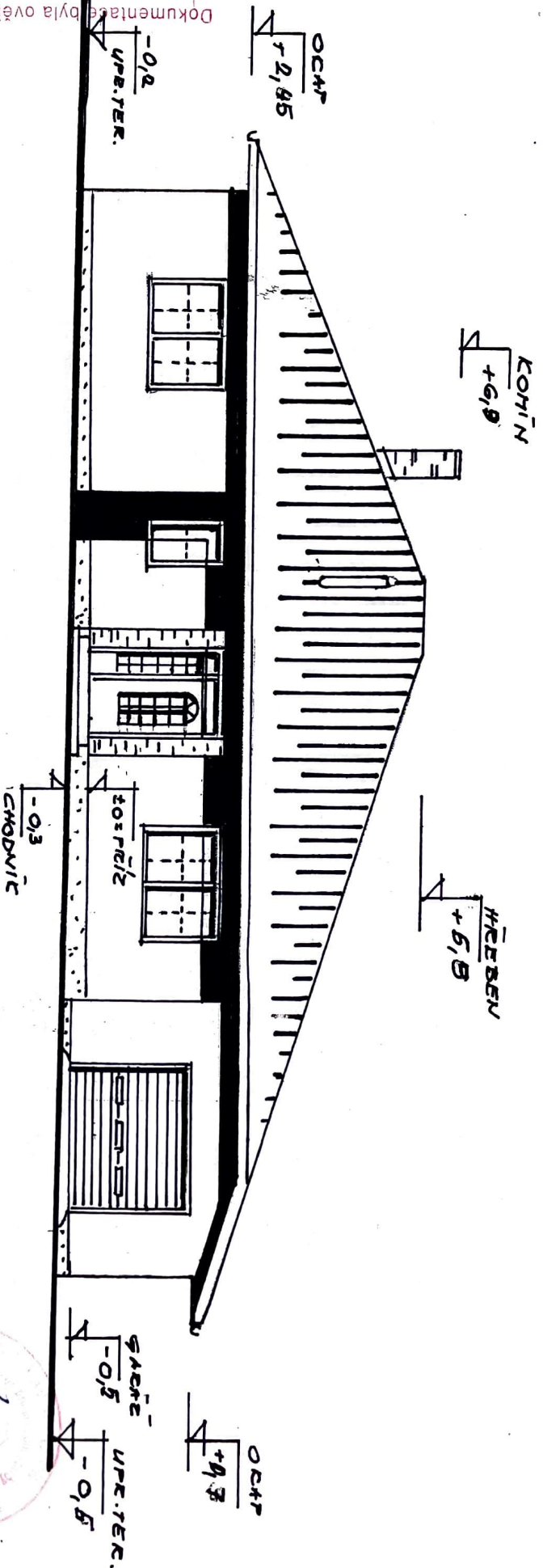


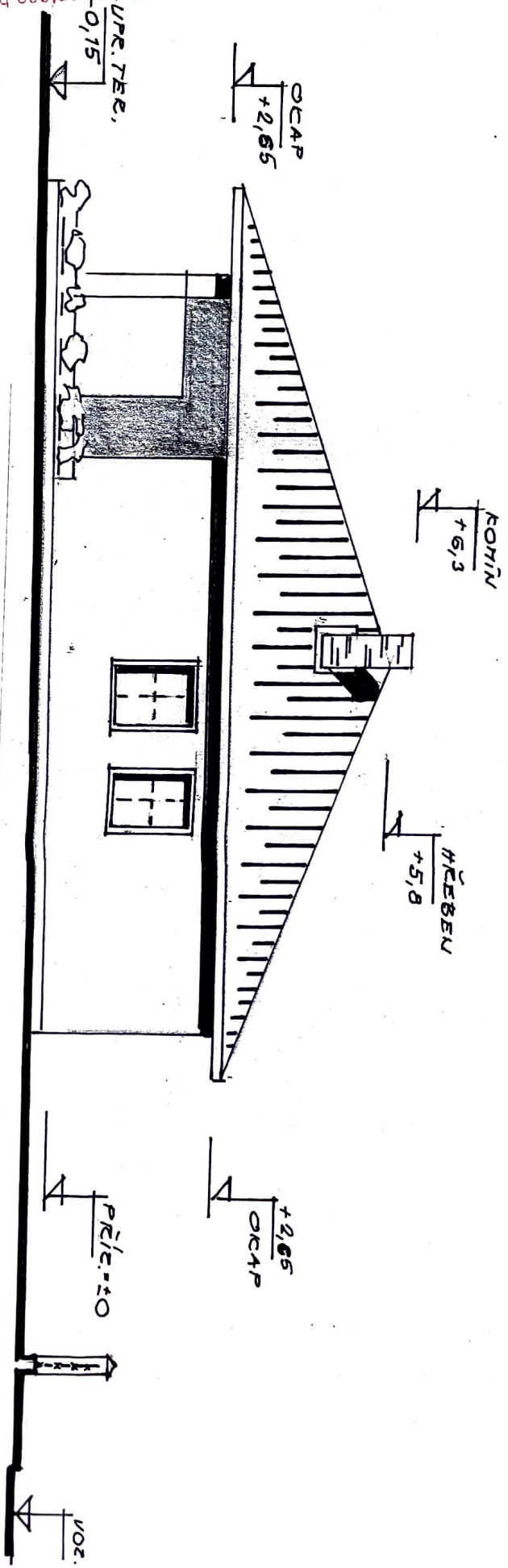
POHLED ULIČNÍ 1:100



Dokumentace byla ověřena ve stavebním řízení
 odborem výstavby Měst. úřadu v Litvli a je podkladem
 pro provedení stavby podle stavebního povolení
 č. 14-01-2008 ze dne 14. 12. 2008

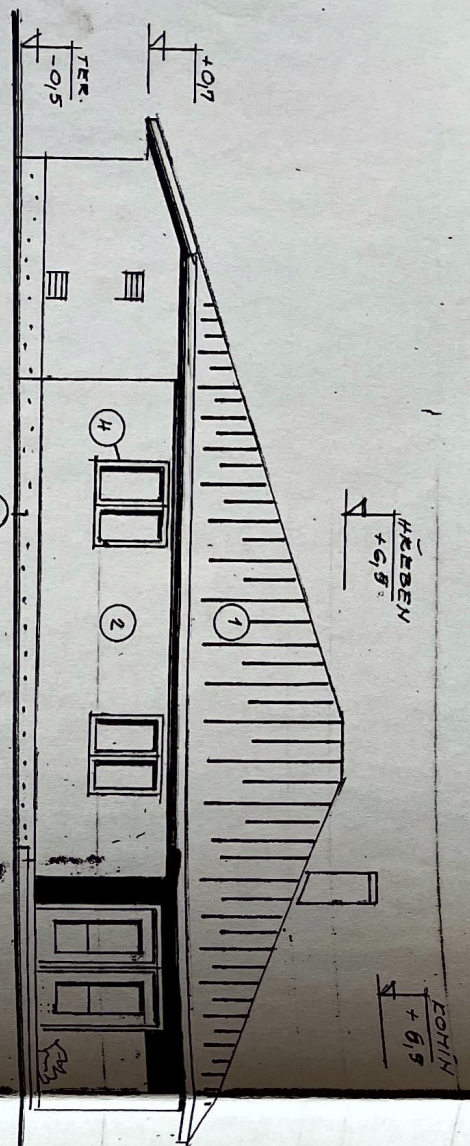
HLAVNÍ INŽ. PROJ.	ZODP. PROJ.	VYPRACOVAL.	KRESLIL	KONTROLOVAT.	PROJEKČNÍ ÚSTAV
ING. MĚR. HANÁČEK	HANÁČEK	HANÁČEK	HANÁČEK	HANÁČEK	PROJEKČNÍ ÚSTAV BYTOV. A DOČ. STAVBY ING. MIROSLAV HANÁČEK II. LOVŘANSKÝ 6 372 02 - DEŠICE ZAK. ČÍSLO 00366914
INVESTOR:	DUŠAN HLÍŠTĚ, PŮLOUH 7, 0207010		IS	IS	
KRAJ:	OKRES:	MÍSTO:	NAKLONĚNICE		
AKCE:	NOVOSTAVBA RODIN. DOMKU				
OBSAH:	NAKLONĚNICE PARC. 62/1				
	POHLED ULIČNÍ 1:100				
FORMÁT:	1 A 4	KOPIE			
DATUM:	01/2007				
STUPEN:	DSP				
MERITKO:	1:100				
VYKR. ČÍSLO:	12				
ČÁST:					

Dokumentace byla ověřena ve stavebním řízení
 odborem výstavby Měst. úřadu v Litovli a je podkladem
 pro provedení stavby podle stavebního povolení
 14-01-2008
 16.06.08
 g.l. Vyst. ze dne



HLAVNÍZ. PROJ.	ZODP. PROJ.	VYPRACOVAL	KRESLIL	KONTROLOVAL
INŠ. TĚR. HYÁNEK				
INVESTOR:	DUŠAN HLIVŠTA, TOPOLOVÁ 7, OLOMOUČ			
KRAJ:	OKRES:	MÍSTO:	HEZICE - NÁKLO	
OL.	OLOMOUČ	HEZICE - NÁKLO		
AKCE:	NOVOSTAVBA KODIV. DOMKU			
OBSAH:	NÁKLO - HEZICE parc. 62/1			
	POHLED BOČNÍ 1:100			
FORMÁT:	7 A4	KOPIE:		
DATUM:	01/2007			
STUPEN:	DSP			
MÉRITKO:	1:100			
VYKR. ČÍSLO:	13			
ČÁST:	STAV.			

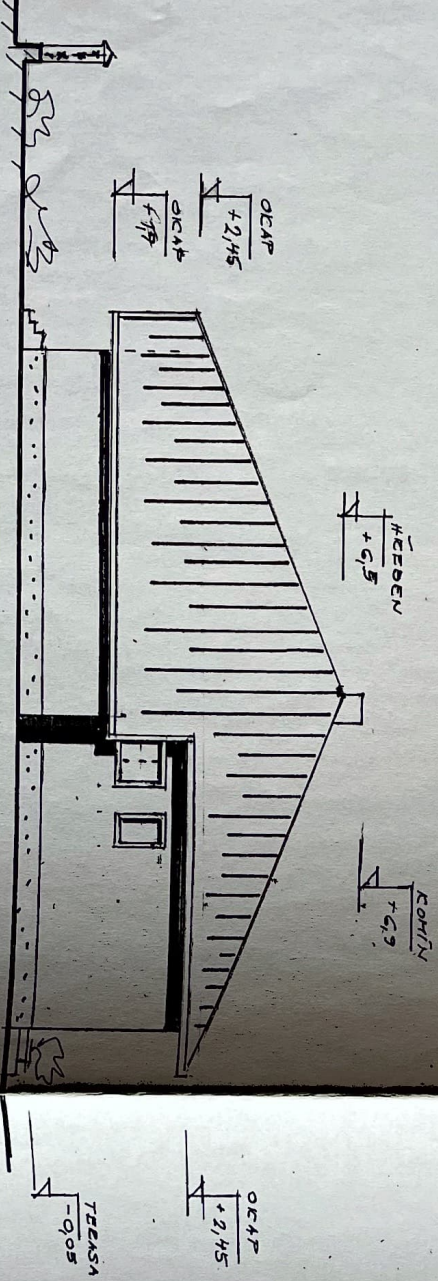




POHLED ZAHLEDNÍ:

LEGENDA:

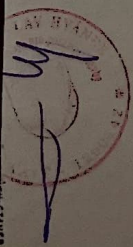
- 1 PÁLENÁ TĚSČA, TOKOKCH - GEJZENO HNEĎA
- 2 PŘEDNÍ NÁTĚĚ - OKES SVĚTLY
- 3 SOKL - ONIFOUILIA, ALFREDKOC STOKR HNEĎY
- 4 PĽASTOVĀ OBUK (5 KOPKOC) - BĽĽĀ (0.011 W/m²·K)

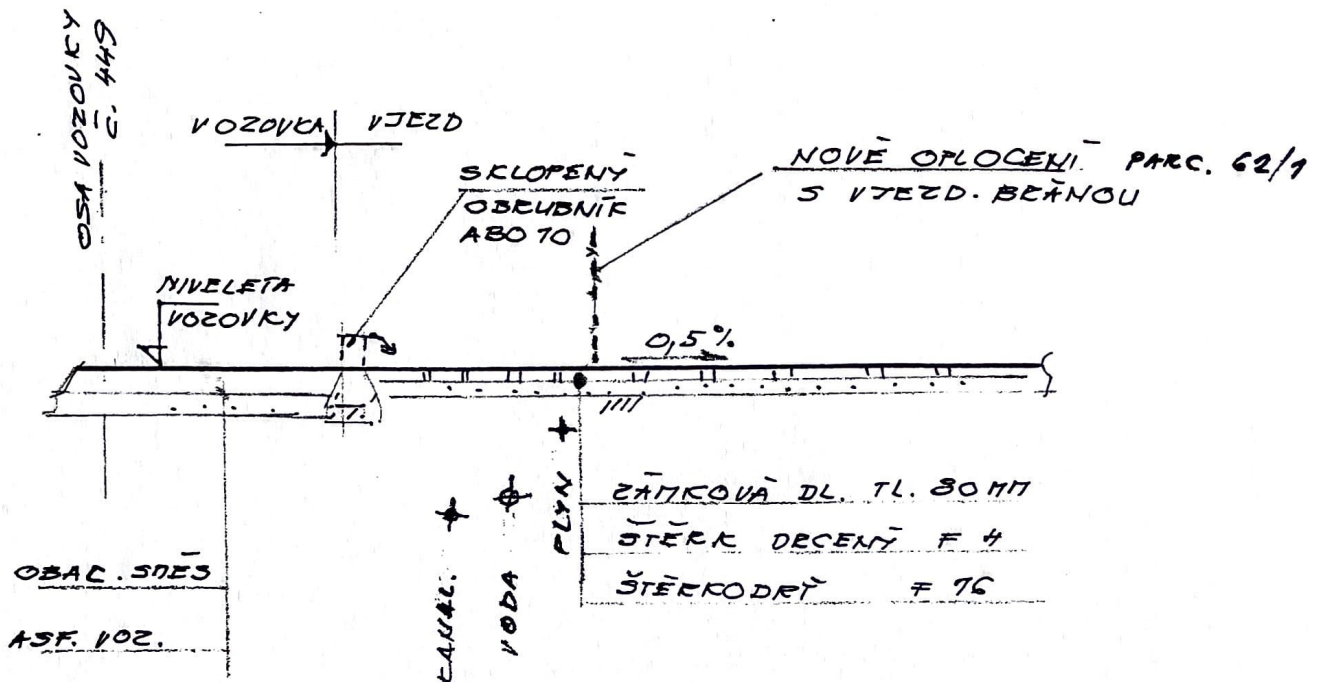


POHLED BOČNÍ 2:

LAJ. INŽ. PROJEKTU ZODPOVEDNÝ PROJ. VYPRACOVAL KRESLIL KONTROLOVAL	INŽ. HIE. HYKNEK [Signature]	INVESTOR DUAŠAN HLIVŠTAJ DOLOLOUJĎ OLOLOUC RŠ	OKRES OLOLOUC	OKRES NÁČELO - HEŘIGE	ZN. Č.	PROJEKT PLOŠTĚT PLOŠTĚT PLOŠTĚT ING. MĽOSĽAV HYĀNEK U Kovárny 6 779 00 OLOMOUC KOŠTĽE 66 914	
AKCE	NOVOSTAVBA RODIN. DOMKU	NÁČELO - HEŘIGE č. parc. 62/1	POHLEDY ZAHLEDNÍ + BOČNÍ 2	OSBAH	VÝČ. Č.	015	
KOMAT	2 AK	DATUM	01/2007	STUĽEN	DSP	MĀŠTĽKO	1:100
KOPĽE							

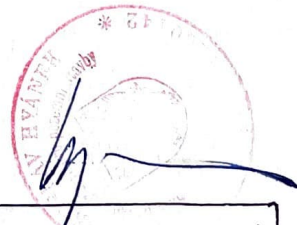
Dokumentace byla ověřena ve stavebním řízení:
odborním výstavby Měst. úřadu v Litvli a je podkladem
pro provedení stavby podle stavebního povolení
A. I. Vst [Signature] ze dne 14. 01. 2008



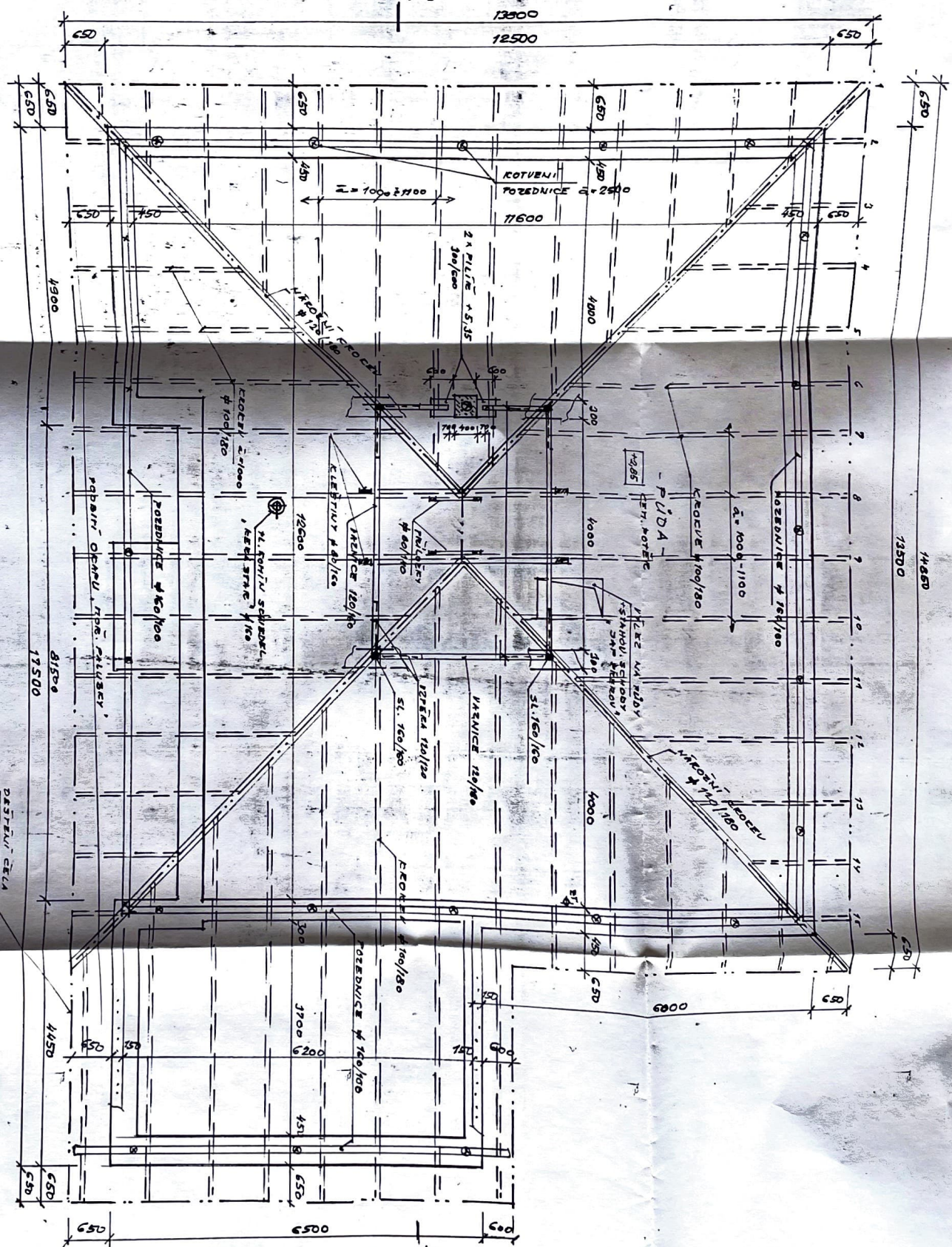


PŘÍČNÝ ŘEZ X-X' 1:50

Dokumentace byla ověřena ve stavebním řízení odborem výstavby Měst. úřadu v Litovli a je podkladem pro provedení stavby podle stavebního povolení č.j. Výst. 1096 / 04/08 ze dne 14-01-2008



HLAV. INŽ. PROJ.	ZODP. PROJ.	VYPRACOVAL	KRESLIL	KONTROLOVAL	PROJEKCE BYTOV. A DRG. STAVEB		
ING. M. IR. HYÁNEK					773/00	Č. 1008	
INVESTOR: MANŽ. HLÍŠTOVI; TOPOLOVÁ 7; OLOMOUČ					ZAK. ČÍSLO: 1566914		
KRAJ: OL.	OKRES: OLOMOUČ	MÍSTO: NÁKL - MEZICE			ARCH. ČÍSLO:		
AKCE: NOVOSTAVBA RODIN. DOMKU NÁKL - MEZICE č. parc. 62/1					FORMÁT: A4	KOPIE 7	
					DATUM: 12/2006		
					STUPEN: DSP		
OBSAH: VJEZD DO GARŽE - ŘEZ					MÉRITKO: 1:50	ČÁST: DO	
					VÝKR. ČÍSLO: 14		



ČJAV. NÚ. PROJEKTU ZODPOVEDNÍ MÍST. VÝKONOVÁ	DESIGN	KONTROLA	PROJEKTANT
MŠ. NÚ.	MŠ. NÚ.		
NÁMĚT. NÁV. NĚJŠÍ PŘ. ROZPOČ. P. OLŠOVIC			
KOL. Č. ON. OLŠOVIC	ČK. NÚ. OLŠOVIC		
AKČ.			
NOVOSTAVBA RODIŇAĚHO DOPRKU			
MŠ. NÚ. OLŠOVIC Č. PRŮC. 62/1			
AKČ.			
PROJEKT	Č. 41.	15. 10.	
PROJEKT	15. 10.	15. 10.	
PROJEKT	15. 10.	15. 10.	
PROJEKT	15. 10.	15. 10.	
PROJEKT	15. 10.	15. 10.	
PROJEKT	15. 10.	15. 10.	
PROJEKT	15. 10.	15. 10.	
PROJEKT	15. 10.	15. 10.	

Dokumentace byla vypracována v souladu s
 odbornými předpisy MŠ. NÚ. a v souladu s požadavky
 při provádění staveb. Všechny rozměry jsou
 v mm. Vlastní výkresy a detaily jsou
 na d. 1-4 - 01-2008

