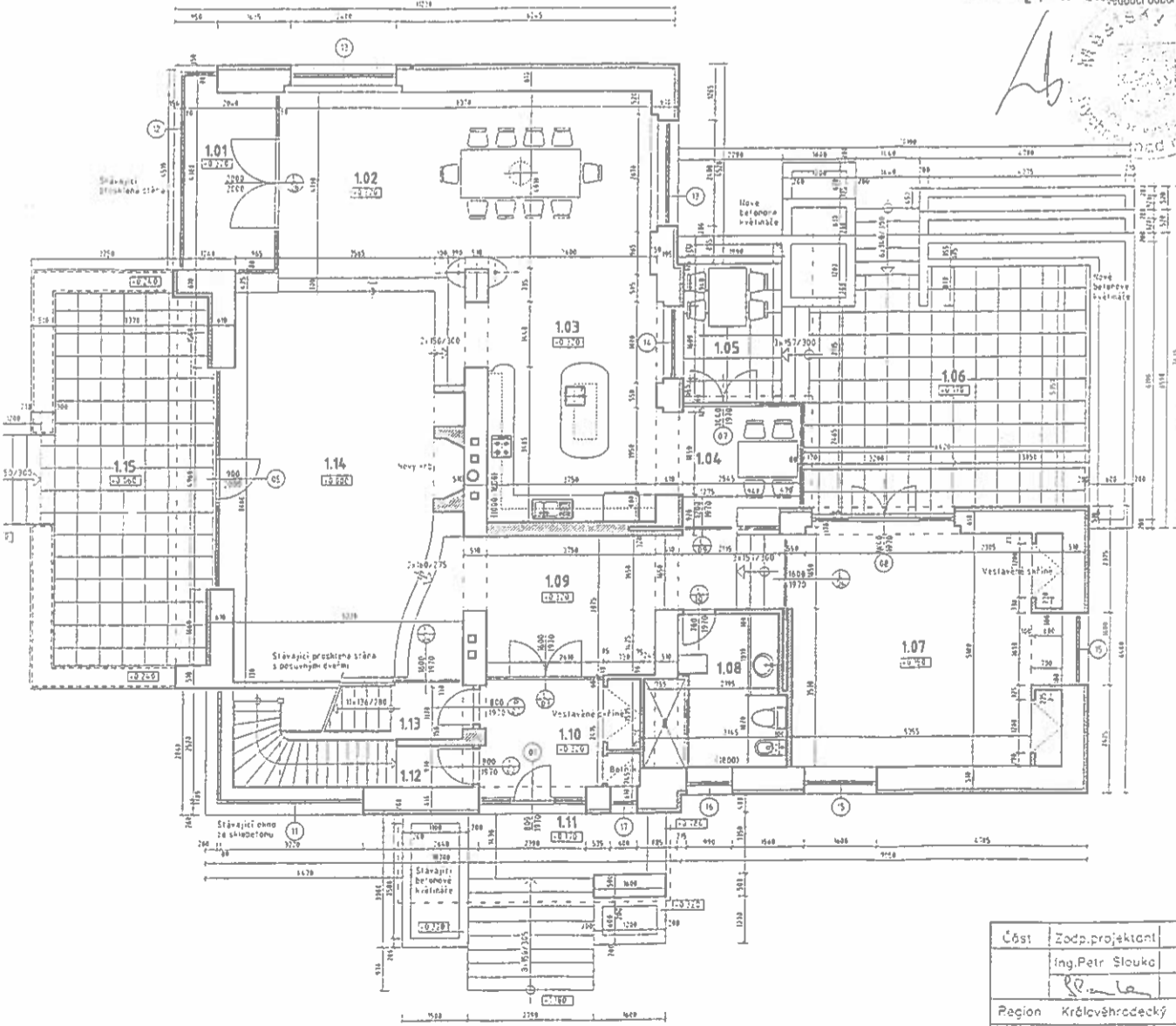


úдоры 1.NP 1:100

Městský úřad  
v Rychnově nad Kněžnou  
odbor výstavby  
schvaluje za podmínek  
uvedených v č.j. Vyst. 57.6/1.2-1//  
ze dne 21.10.2002  
řídící odbor



LEGENDA VÝPLNÍ OTVORŮ

Č. MÍSTNOSTI	POPIS VÝROBKU	POČET
1	Stávající prosklená dřevěná stěna s dveřmi - opravit, natřít	1
2	Dveře dřevěné prosklené jednokřídlé 800/1970 do spížeňové zárubně	1L, 1P
3	Prosklená dřevěná stěna s dvoukřídlovým dveřmi 1600/1970	1
4	Dveře posuvné dřevěné prosklené 1600/1970	2
5	Stávající dřevěná prosklená stěna s dveřmi 900/2000 - opravit, natřít	1
6	Dřevěná prosklená stěna s dvoukřídlovým dveřmi 2000/2000	1
7	Dřevěná prosklená stěna ve tvaru L s dvoukřídlovým dveřmi 1400/1970	1
8	Dřevěná prosklená stěna s dvoukřídlovým dveřmi 1400/1970	1
9	Dveře posuvné dřevěné prosklené 1200/1970	1
10	Dveře dřevěné plně jednokřídlé 700/1970 do sbožňové zárubně	1L
11	Stávající prosklení sklobetonu - opravit	1
12	Stávající dřevěná prosklená stěna - opravit, natřít	1
13	Dřevěné okno	2
14	Dřevěné okno	1
15	Dřevěné okno	2
16	Dřevěné okno	1
17	Dřevěné okno	1

Výměna oken za nové podle technického stavu, nová okna budou mít stejné členění  
členění, barvu a detaily nových výrobků určí architekt v dalším stupni projektu

LEGENDA MÍSTNOSTÍ

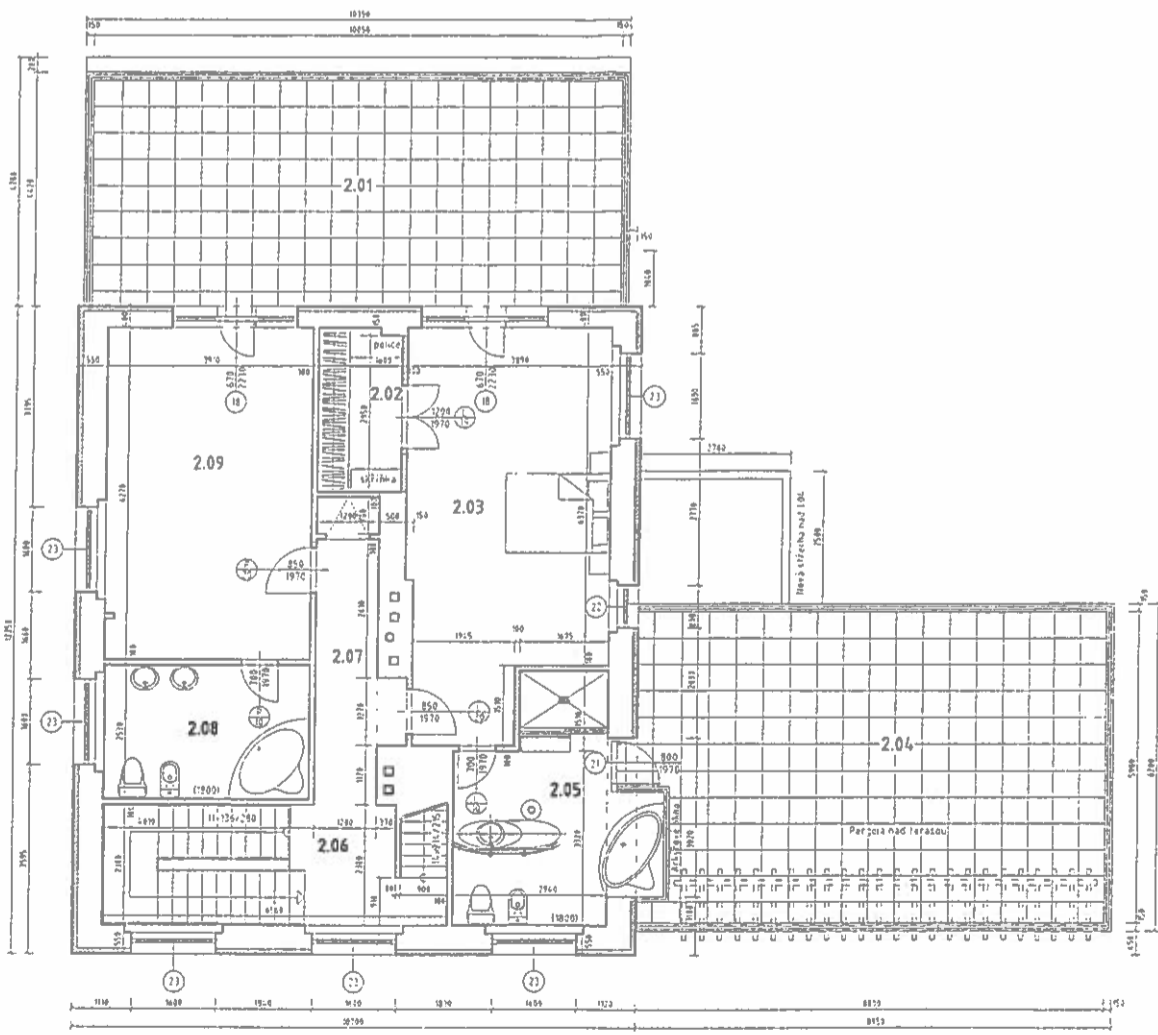
Č. MÍSTNOSTI	NÁZEV MÍSTNOSTI	PLOCHA m <sup>2</sup>	DŘUH PODLAHY	POVRCH STĚN	POZNÁMKA
101	Zimní zahrada	244	Keramická dlažba	Vápenitka štuk	
102	Jídelna	34,93	Keramická dlažba	Vápenitka štuk	
103	Kuchyň	21,13	Keramická dlažba	Vápenitka štuk	
104	Veranda	6,86	Keramická dlažba	Vápenitka štuk	
105	Terasa	6,57	Keramická dlažba	Vápenitka štuk	
106	Terasa	32,60	Keramická dlažba	Vápenitka štuk	
107	Pracovna	21,35	Plouvací podlaha lamno	Vápenitka štuk	
108	Koupelna s WC	9,37	Keramická dlažba	Keramický sádko v: 1500	
109	Chodba	15,34	Keramická dlažba	Vápenitka štuk	
110	Zádvěří	3,12	Keramická dlažba	Vápenitka štuk	
111	Zádvěří	5,66	Keramická dlažba	Vápenitka štuk	
112	Schodiště do sklepa	5,39	Dřevěné		
113	Schodiště do patra	6,56	Dřevěné		
114	Obývací pokoj	45,18	Keramická dlažba	Vápenitka štuk	
115	Severní terasa	28,77	Bez macanina - stávající		

Stávající zdivo  
Nové zdivo



Část	Zodp. projektant	Vypracoval	Kontrola	architekt	IPSL PARDUBICE	Ing. Petr Slouka Palackého 2411 tel.: 0406513232 IČO: 601 35 841
	Ing. Petr Slouka	Jen Mayer	Ing. Jiří Čodík			
Region	Královéhradecký		Obec Skuhrov nad Bělou		Stupeň	PSP
Investor	Hana Mikulčková, Jiřího z Poděbrad 1554/6, Prcho 3				Datum	08/2002
Stavba	Rekonstrukce rodinného domu Skuhrov nad Bělou č.p. 93				Formát	244
					Arch. číslo	10104
Objekt	SO 01 - Rodinný dům				Číslo CP	101/4
Obsah výkresu	Pádory 1.NP Nový stav				Měřítko	Číslo výkresu STV.03
					1:100	

Podorys 2.NP 1:100



Městský úřad  
v Rychnově nad Kněžnou  
schvaluje za podmínek  
uvedených v čl. Vysl. 236/12-16  
ze dne 21.10.2012  
výkonný odbor

LEGENDA VÝPLNÍ OTVORŮ

Č.	POPIS VÝROBKU	POČET
15	Dveře dřevěné plně jednokřídlové 700/1970 do obložkové zárubně	1 IL IP
16	Dřevěná prosklená stěna s dveřmi 170/2230	1 IL IP
19	Dveře dřevěné plně dvoukřídlové 1200/1970 do obložkové zárubně	1
20	Dveře dřevěné plně jednokřídlové 850/1970 do obložkové zárubně	2L
21	Dřevěná prosklená stěna s dveřmi 800/1970 - arkýřové okno	1
22	Dřevěné okno	1
23	Dřevěné okno	6

Výměna oken za nové podle technického stavu, nová okna budou mít stejné členění členění, barvu a detaily nových výrobků určí architekt v dalším stupni projektu

LEGENDA MÍSTNOSTÍ




Č.M.	NAZEV MÍSTNOSTI	PLOCHA m <sup>2</sup>	DRUH PODLAHY	POVRCHY STĚN	POZNÁMKA
2.01	Terasa	43.92	Keramická dlažba		
2.02	Šatna	4.90	Plouvací podlaha lamino	Váp omítka štuk	
2.03	Ložnice	27.46	Plouvací podlaha lamino	Váp omítka štuk	
2.04	Terasa s pergolou	51.05	Keramická dlažba		
2.05	Koupelna s WC	12.11	Keramická dlažba	Keram. obklad vs1800	
2.06	Schodiště s chodbou	16.44	Keramická dlažba	Váp omítka štuk	
2.07	Ložnice	6.96	Keramická dlažba	Váp omítka štuk	
2.08	Koupelna s WC	11.75	Keramická dlažba	Keram. obklad vs1800	
2.09	Ložnice	22.75	Plouvací podlaha lamino	Váp omítka štuk	

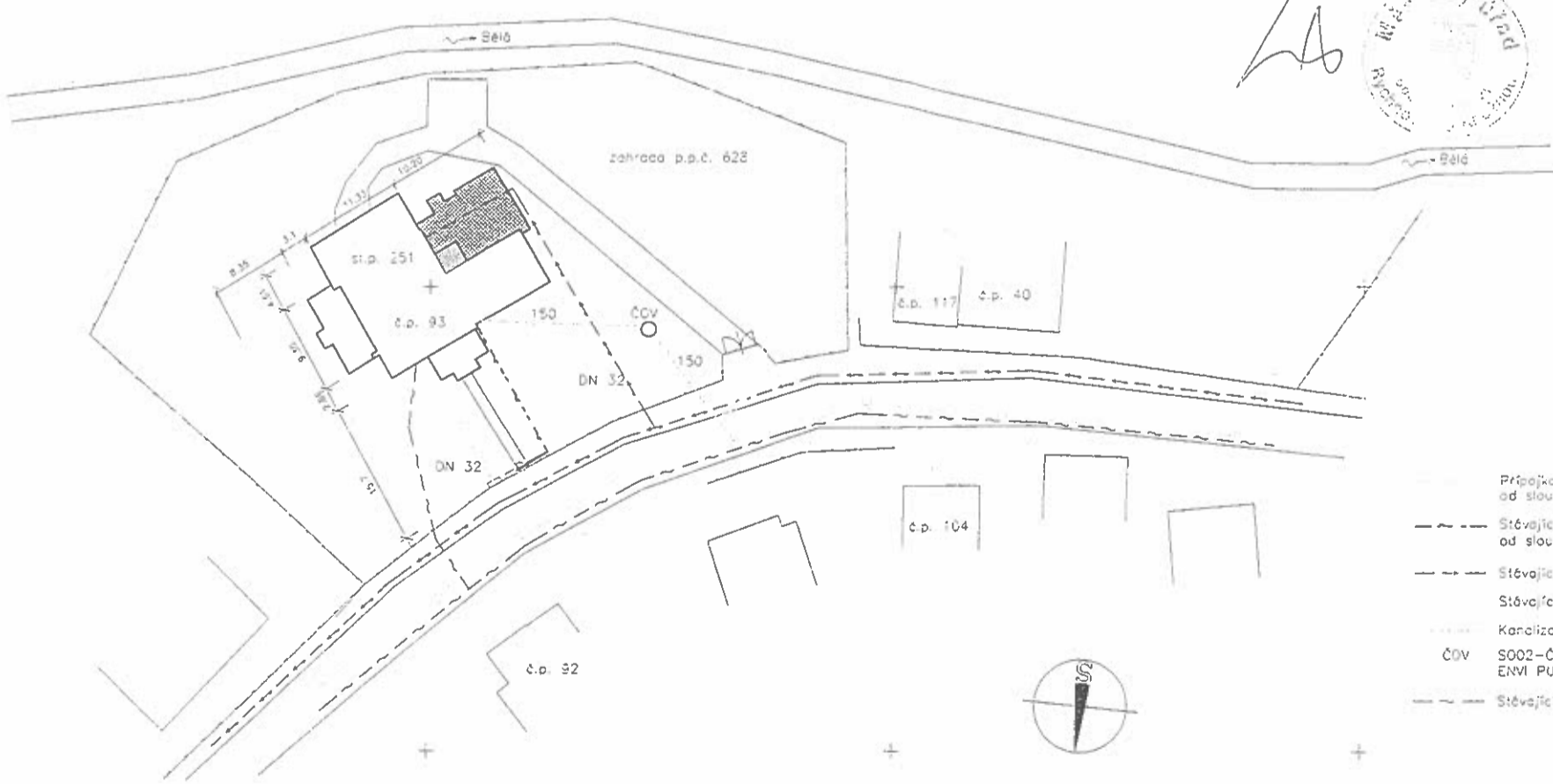
Stávající zdivo  
Nové zdivo

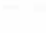








Číslo:	Zodp. projektant:	Vypracoval:	Kontrola:	architekt:	 Ing. Petr Slouka Palackého 2411 tel.: 0406513232 IČO: 601 35 841
	Ing. Petr Slouka	Jan Mayer	Ing. Jiří Čadík		
Region:	Královéhradecký	Obec:	Skuhrov nad Bělou	Stupeň:	PSP
Investor:	Hana Mikulčáková, Jiříno z Poděbrad 1554/6, Praha 3			Datum:	08/2002
Stavba:	Rekonstrukce rodinného domu Skuhrov nad Bělou č.p. 93			Formát:	2 A4
Objekt:	SO 01 - Rodinný dům			Arch. číslo:	10104
Číslo výkresu:	Půdorys 2.NP Nový stav			Číslo OP:	101/4
Měřítko:	1:100			Měřítko:	Číslo výkresu STV.04

Městský úřad  
v Rychnově nad Kněžnou  
odbor výstavby  
schvaluje za podmínek  
daných v č.j. Věst. 342/02  
dne 21. 10. 2002  
vedoucí odboru


-  Stávající objekt PD č.p. 93
-  Přístavba zářivky
-  Nová žební terasa



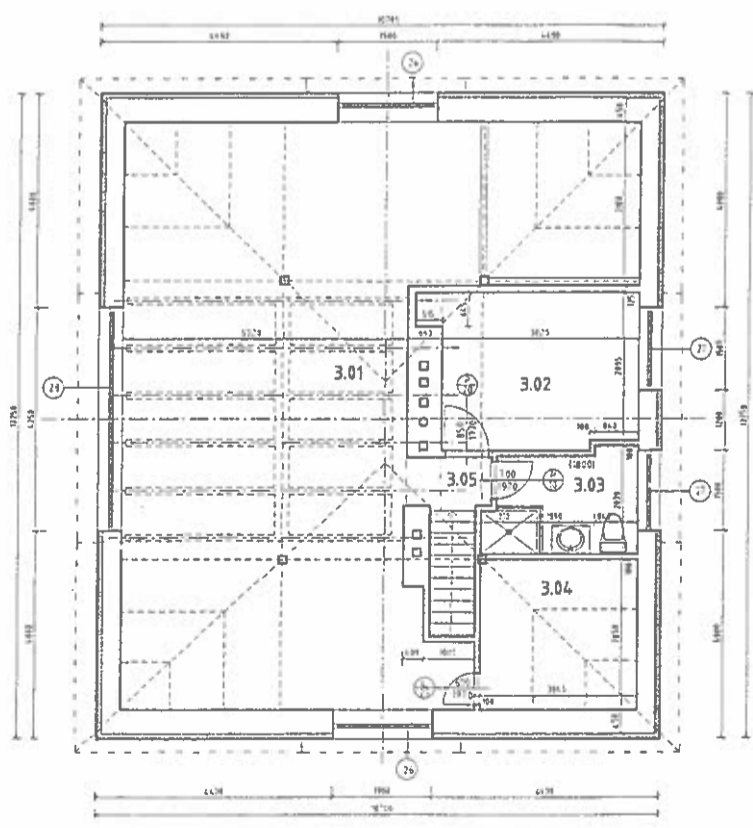
-  Přípojka zemního plynu od sloupku měření v oplotení
-  Stávající přípojka NN od sloupku měření v oplotení
-  Stávající vodovodní přípojka
-  Stávající kanalizace obecní
-  Kanalizační přípojka
-  ČOV S002 - čistírna odpadních vod ENVI PUR B10 CLEANER BC8 1,2 m<sup>3</sup>/den
-  Stávající rozvod SLP



1

Část	Zodp.projektant	Vypracoval	Kontrola	architekt	 Ing. Petr Slouka Pačákova 2411 tel.: 0476613232 IČO: 601 35 841	
	Ing. Petr Slouka	Jan Mayer	Ing. Jiří Čadík			
Region	Královéhradecký		Obec Skuhrov nad Bělou		Stupeň	PSP
Investor	Hana Mikulková, Jiřího z Poděbrad 1554/6, Praha 3				Datum	08/2002
Stavba	Rekonstrukce rodinného domu Skuhrov nad Bělou č.p. 93				Formát	2 A4
Objekt	SO 01 - Rodinný dům				Arch.číslo	10104
Obsah výkresu	Situační				Číslo OP	101/4
					Měřítko	Číslo výkresu
					1:500	C

Půdorys 3.NP 1:100



Městský úřad  
v Rychnově nad Kněžnou  
odbor výstavby  
schvaluje za podmínek  
uvedených v č.j. Výst. 4  
ze dne 24. 10. 2007  
Vedoucí odboru

LEGENDA VÝPLNÍ OTVORŮ

Č. M.	POPIS VÝROBKU	POČET
10	Dveře dřevěné plně jednovířiové 700/1970 do obložkové zárubně	10
20	Dveře dřevěné plně jednovířiové 650/1970 do obložkové zárubně	1P
25	Dveře dřevěné plně jednovířiové 600/1970 do obložkové zárubně	1L
26	Dřevěné okno	2
27	Dřevěné okno	2
28	Dřevěné okno	1

Výměna oken za nová podle technického stavu, nová okna budou mít stejné členění  
Členění, barvu a detaily nových výrobků určí architekt v dalším stupni projektu

LEGENDA MÍSTNOSTÍ

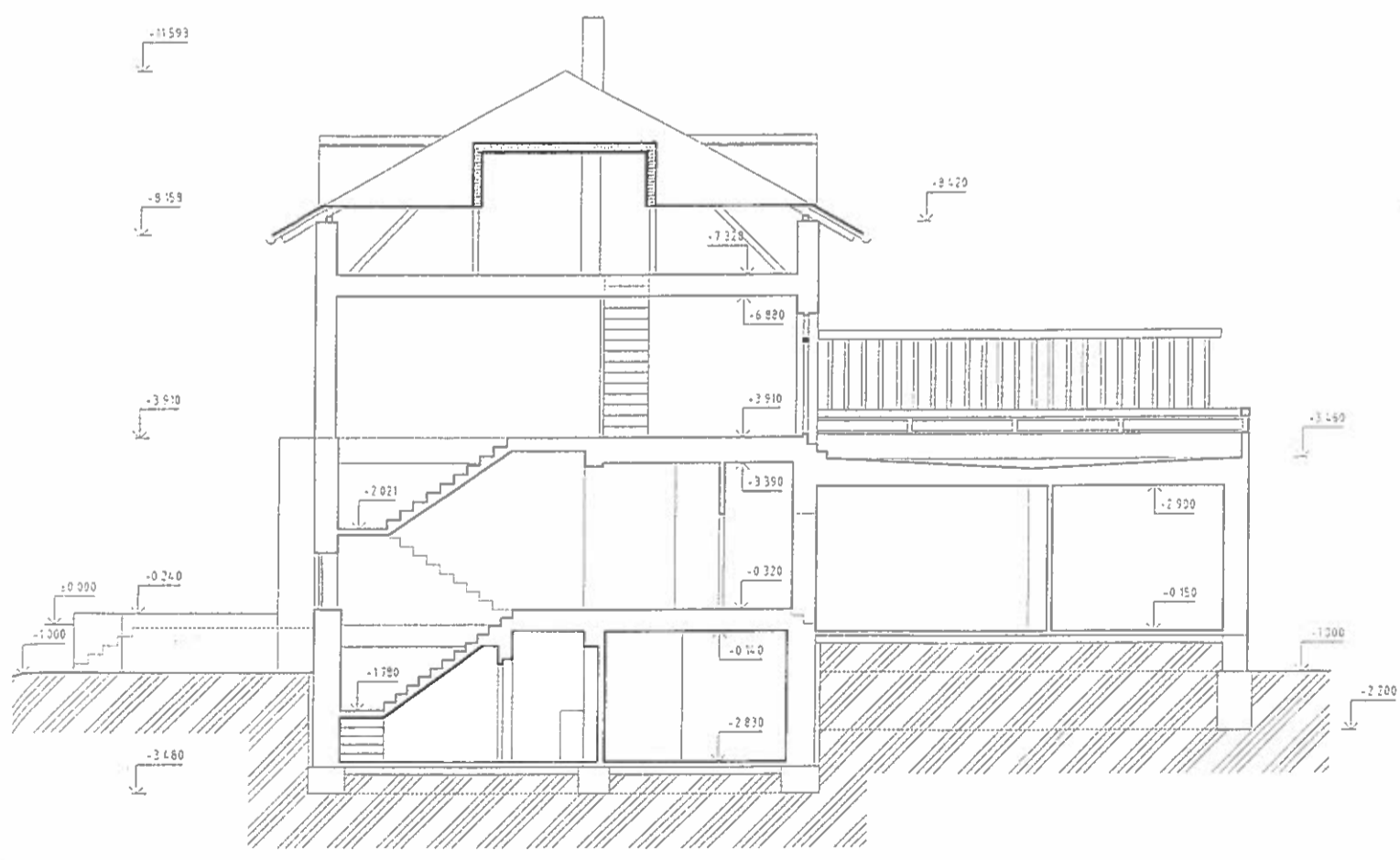
Č. M.	NAZEV MÍSTNOSTI	PLOCHA m <sup>2</sup>	DRUH PODLAHY	PŮVŘCHY STĚN	POZNÁMKA
3.01	Atelier	75,09	Plavoucí podlahá lamino	Váp omítka štuk	
3.02	Ložnice	11,66	Plavoucí podlahá lamino	Váp omítka štuk	
3.03	Koupelna s WC	5,33	Keramická dlažba	Keramický obklad v1806	
3.04	Předsa	8,60	Betonová mazanina	Váp omítka štuk	
3.05	Schodiště	3,75	Plavoucí podlahá lamino	Váp omítka štuk	

Stávající zdvo  
Nové zdvo



Číslo:	Žepp.projektant:	Vypracoval:	Kontrola:	architekt:	 Ing. Petr Slouka Palackého 2411 tel.: 0406513232 IČO: 601 35 841
	Ing. Petr Slouka	Jan Mayer	Ing. Jiří Čadík		
Region:	Královéhradecký	Obec:	Skuhrov nad Bělou	Stupeň:	FSP
Investor:	Hana Mikulčková, Jiřího z Poděbrad 1554/6, Praha 3			Datum:	08/2002
Stavba:	Rekonstrukce rodinného domu Skuhrov nad Bělou č.p. 93			Formát:	2 A4
				Arch. číslo:	10104
Cíjeň:	SO C: - Rodinný dům			Číslo OP:	101/4
Česoh výkresu:	Půdorys 3.NP Nový stav			Měřítka:	Číslo výkresu 1:100 STV.05


řez B-B 1:100



Městský úřad  
Králové nad Knežnou  
úřadní výstavby  
přijímá za podmínek  
veřejné výstavy 21.10.2002  
vedoucí odboru



1

Číslo	Zodp.projektant	Vypracoval	Kontrola	architekt	 Ing. Petr Slouka Palackého 2411 tel.: 040/6513232 IČO: 601 35 841	
	Ing. Petr Slouka	Jan Meyer	Ing. Jiří Čadík			
Region	Královéhradecký		Obec	Skuhrov nad Bělou	Stupeň	PSP
Investor	Hana Mikulková, Jirina z Pocebrad 1554/6, Praha 3			Datum	08/2002	
Stavba	Rekonstrukce rodinného domu Skuhrov nad Bělou č.p. 93			Formát	2 A4	
Objekt	SO 01 - Rodinný dům			Arch.číslo	10104	
Obsah výkresu	Řez B-B Nový stav			Číslo OP	101/4	
				Měřítko	Číslo výkresu	STV.07
				1:100		



ZODP.PROJEKTANT	ING.MIROSLAV STRÁNSKÝ	PROJEKCE	ING.MIROSLAV STRÁNSKÝ
VYPRACOVALA	ING.JANA KALOUSKOVÁ	<b>STRÁNSKÝ</b>	
OBEC	SKUHROV NAD BĚLOU	V PŘÍKOPĚ 362	TEL./FAX
INVESTOR	HANA MIKULKOVÁ, JIŘIHO Z PODĚBRAD 1554/6, PRAHA 3.	ÚSTÍ NAD ORLICÍ	465523251
		562 01	mob. 603 26 47 58
		stransky@ustinadorlici.cz	
AKCE	REKONSTRUKCE RODINNÉHO DOMU SKUHROV NAD BĚLOU ČP. 93.	Č ZAKÁZKY	318/2003
		DATUM	BŘEZEN 2003
		MĚŘITKO	1 : 200
		PODPIS	
POHLEDY			17

## VÝPIS OKEN A VENKOVNÍCH DVEŘÍ

č. na výkresu	schematické zobrazení popis	rozměr	materiál okna parapetu	barva	sklo	množství			
						1.PP	1.NP	2.NP	3.NP
1		750/550	PLAST	BÍLÁ	K = 1,1		1 ks		
2		1500/600	PLAST	BÍLÁ	K = 1,1	1 ks			
3		2250/600	PLAST	BÍLÁ	K = 1,1	1 ks			
4		1200/1100 1200/1300	PLAST	BÍLÁ	K = 1,1				4 ks
5		1900/1100 1900/1300	PLAST	BÍLÁ	K = 1,1				2 ks
6		1800/1600 1600/1600	PLAST	BÍLÁ	K = 1,1		2 ks		
7		1800/1800 1600/1800	PLAST	BÍLÁ	K = 1,1	1 ks	6 ks		
8		2600/1800 2400/1800	PLAST	BÍLÁ	K = 1,1		2 ks		
9		1600/2100	PLAST	BÍLÁ	K = 1,1		2 ks		
10		1600/2100 1600/600 (2100)	PLAST	BÍLÁ	K = 1,1		1 ks		
11		2600/2400 2400/2300	PLAST	BÍLÁ	K = 1,1		1 ks 2 ks		

1850 900 650

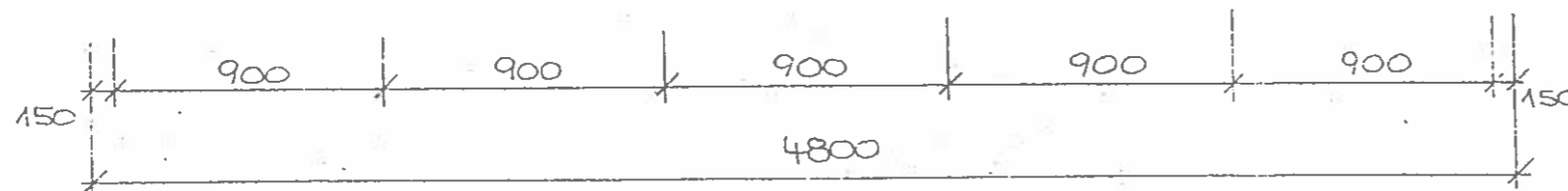
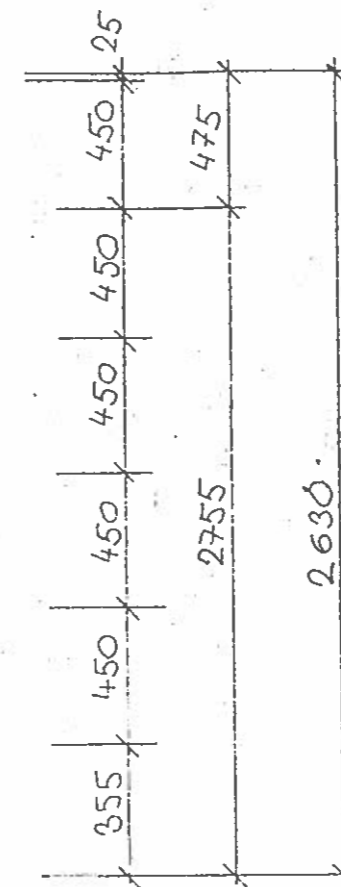
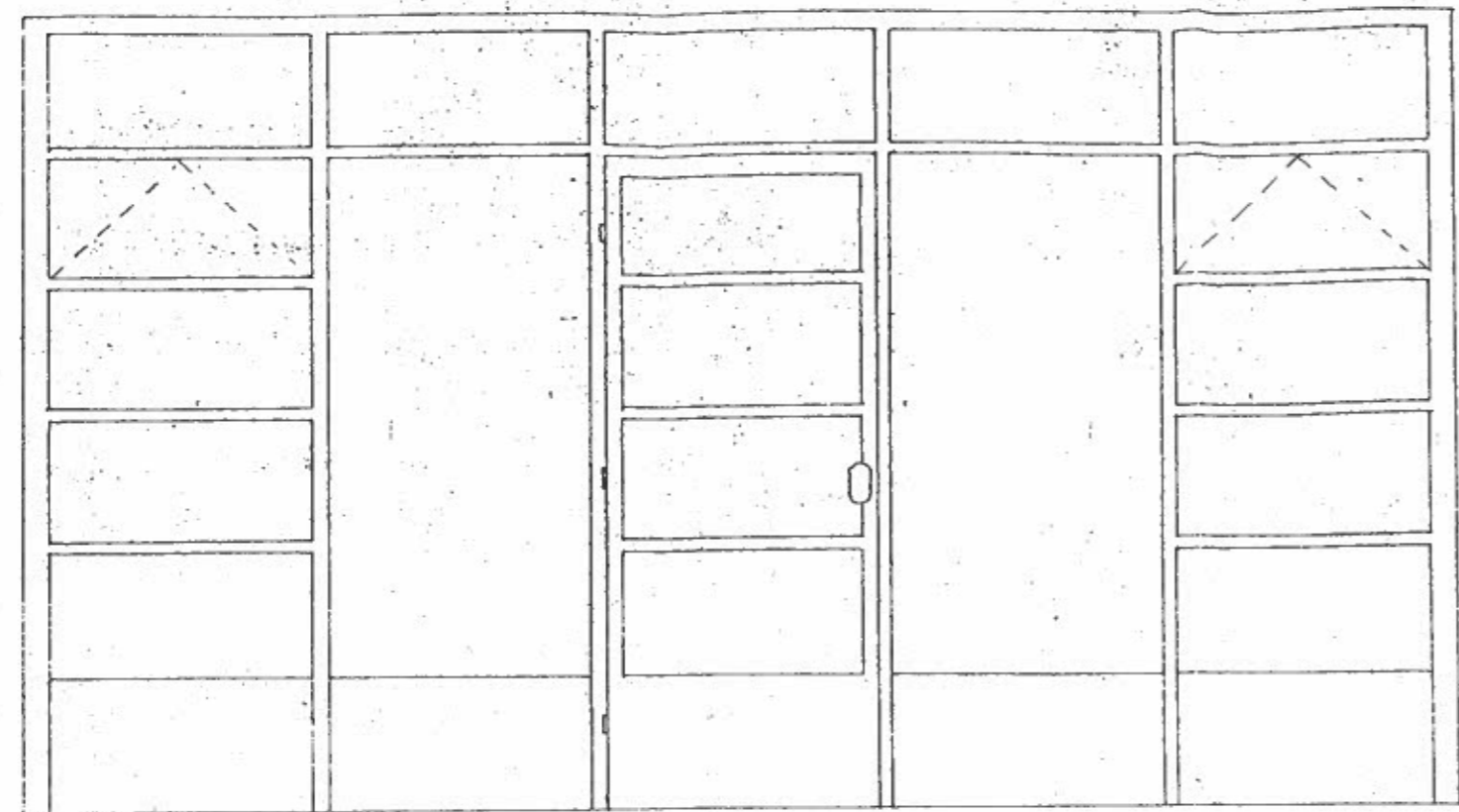
## VÝPIS VNITŘNÍCH DVEŘÍ

č. na výkresu	rozměr	otvíráni	protipožární	dveře zárubně	práh kování	množství				
						1.PP	1.NP	2.NP	3.NP	
1	600/1970	PRAVÉ		sapelli obložkové	dubový mosaz			1 ks	1 ks	2
2	600/1970	LEVÉ		sapelli obložkové	dubový mosaz	1 ks				1
3	800/1970	PRAVÉ		sapelli obložkové	dubový mosaz	1 ks	1 ks	2 ks		4
4	800/1970	LEVÉ		sapelli obložkové	dubový mosaz	1 ks		2 ks	1 ks	4
5	800/1970	PRAVÉ	ano	sapelli obložkové	dubový mosaz	1 ks				1
6	1500/1970			sapelli obložkové	dubový mosaz		1 ks			1

Pozn.: PROSKLENÉ PLOCHY Z OBÝVACÍHO POKOJE NA TERASU  
A PROSKLENÉ PLOCHY ZIMNÍ ZAHRADY BUDOU NOVĚ VYROBENY  
V ČLENĚNÍ PODLE STÁVAJÍCÍCH PROSKLENÝCH PLOCH

Upozornění: PŘED VÝROBOU OKEN A DVEŘÍ JE NUTNÉ ZAMĚŘIT  
OTVOR PŘÍMO NA STAVBĚ !!!

ZODP. PROJEKTANT	ING. MIROSLAV STRÁNSKÝ	PROJEKCE	ING. MIROSLAV STRÁNSKÝ
VYPRACOVALA	ING. JANA KALOUSKOVÁ	<b>STRÁNSKÝ</b>	
OBEC	SKUHROV NAD BĚLOU	V PŘÍKOPÉ 362	TEL./FAX
INVESTOR	HANA MIKULKOVÁ, JIŘIHO Z PODĚBRAD 1554/6, PRAHA 3.	ÚSTÍ NAD ORLICI	465523251
AKCE	REKONSTRUKCE RODINNÉHO DOMU SKUHROV NAD BĚLOU ČP. 93.	562 01	mob. 603 26 47 58
		stransky@ustinadorlici.cz	
		Č. ZAKÁZKY	318/2003
		DATUM	BŘEZEN 2003
		MĚŘITKO	1 : 100
		PODPIS	
VÝPIS OKEN A DVEŘÍ			



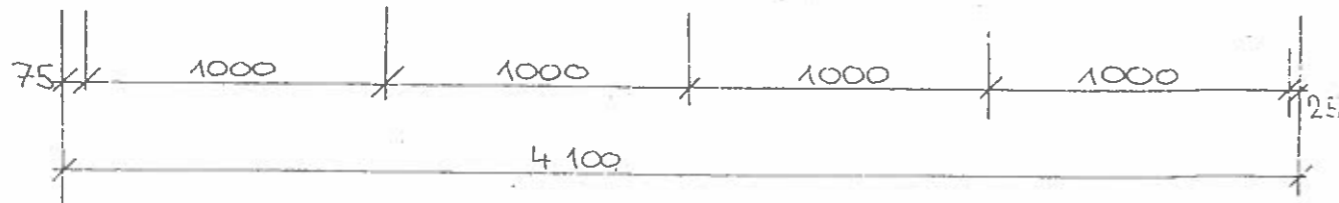
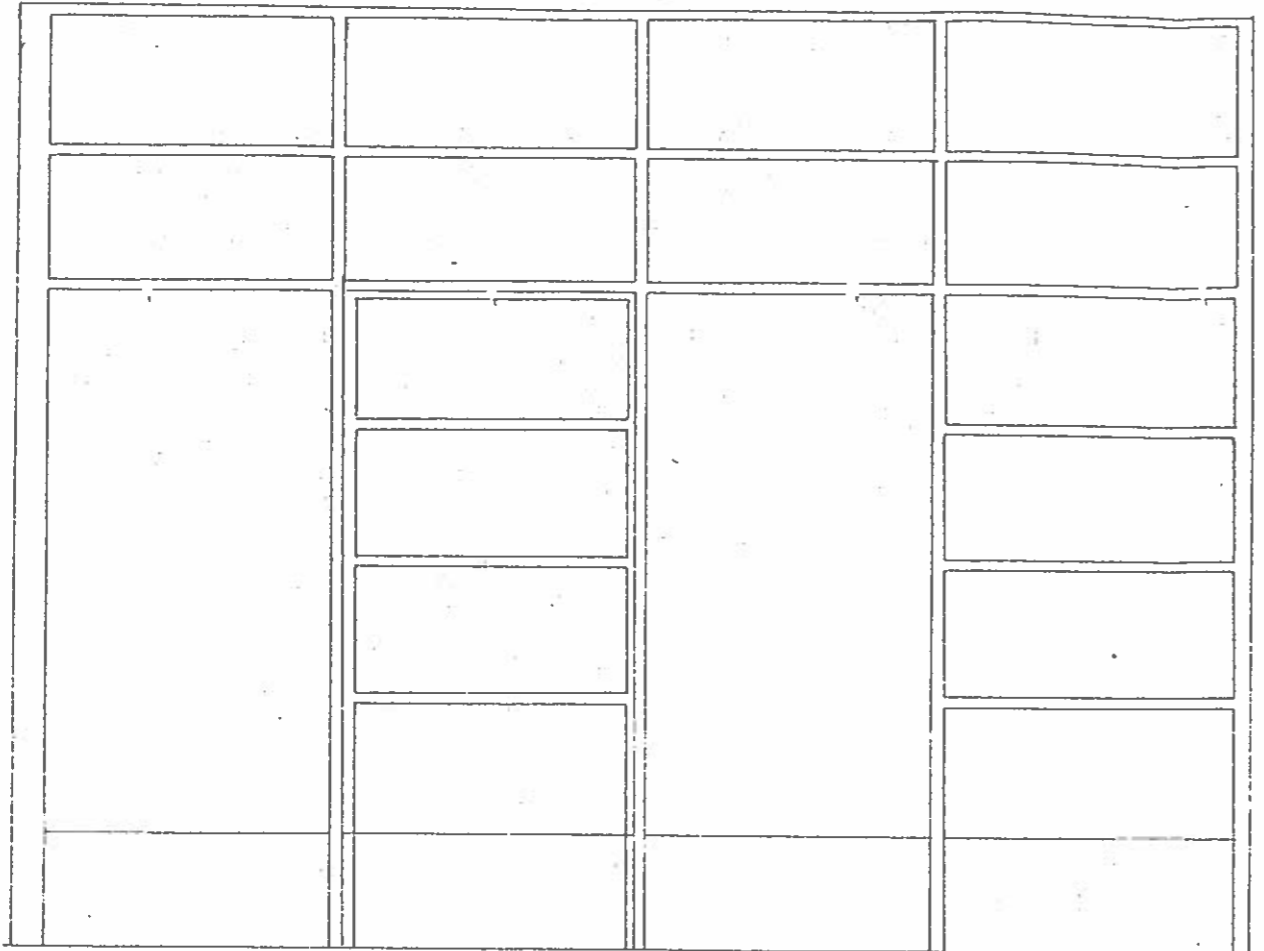
*Handwritten signature*

ZODP. PROJEKTANT	ING. MIROSLAV STRÁNSKÝ	PROJEKCE	ING. MIROSLAV STRÁNSKÝ
VYPRACOVALA	ING. JANA KALOUSKOVÁ	<b>STRÁNSKÝ</b>	
OBEC	SKUHROV NAD BĚLOU	V PŘÍKOPĚ 362	TEL./FAX
INVESTOR	HANA MIKULKOVÁ, JIŘÍHO Z PODĚBRAD 1554/6, PRAHA 3	ÚSTÍ NAD ORLICÍ	465523251
AKCE	REKONSTRUKCE RODINNÉHO DOMU SKUHROV NAD BĚLOU ČP. 93.	562 01	mob. 603 26 47 58
		stransky@ustnadorlici.cz	
		Č. ZAKÁZKY	318/2003
		DATUM	BŘEZEN 2003
		MĚŘÍTKO	1 : 25
		PODPIS	
PROSKLENÁ STĚNA Z OBÝVACÍHO POKOJE NA TERASU			13

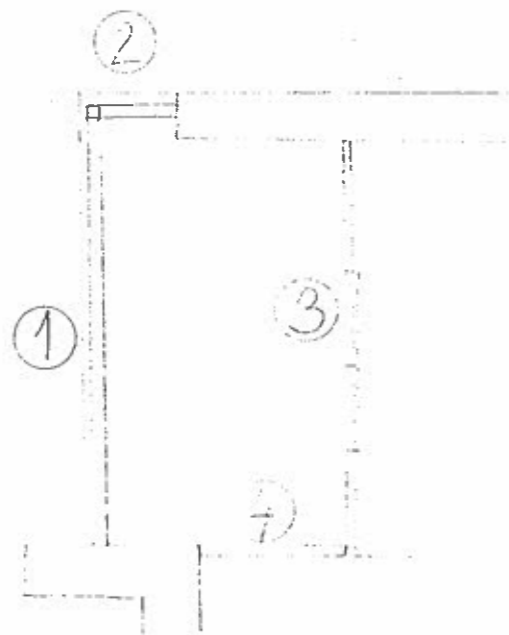
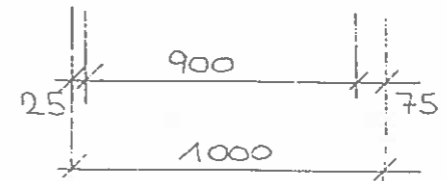
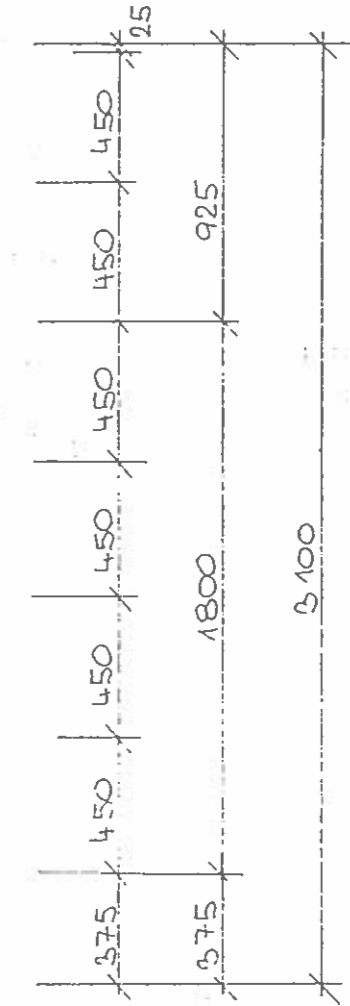
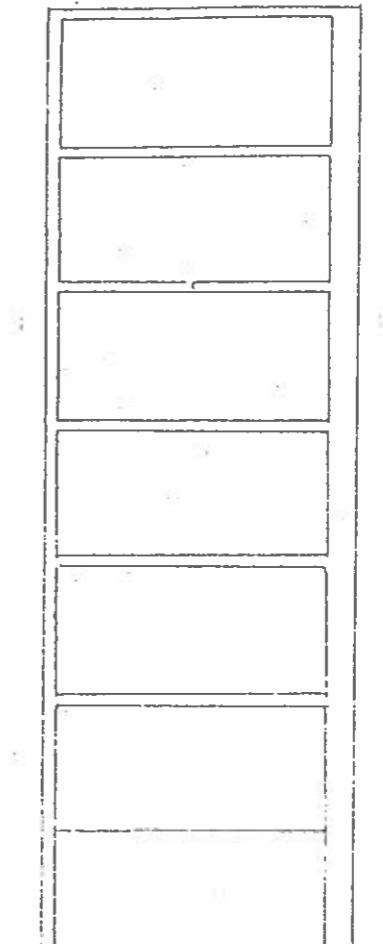


PROSKLENÁ STĚNA ZIMNÍ ZAHRADY - VNITŘNÍ ČÁST, M-1:25

3



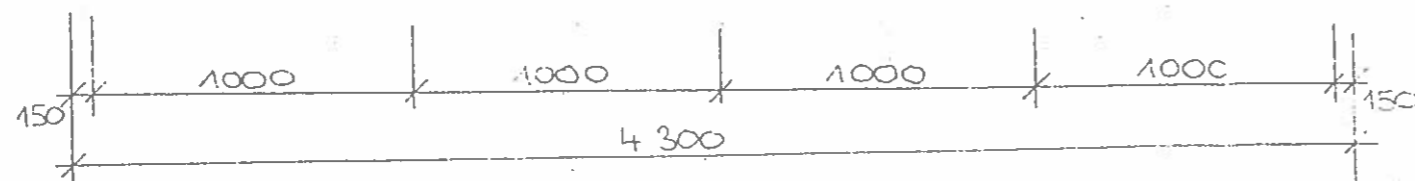
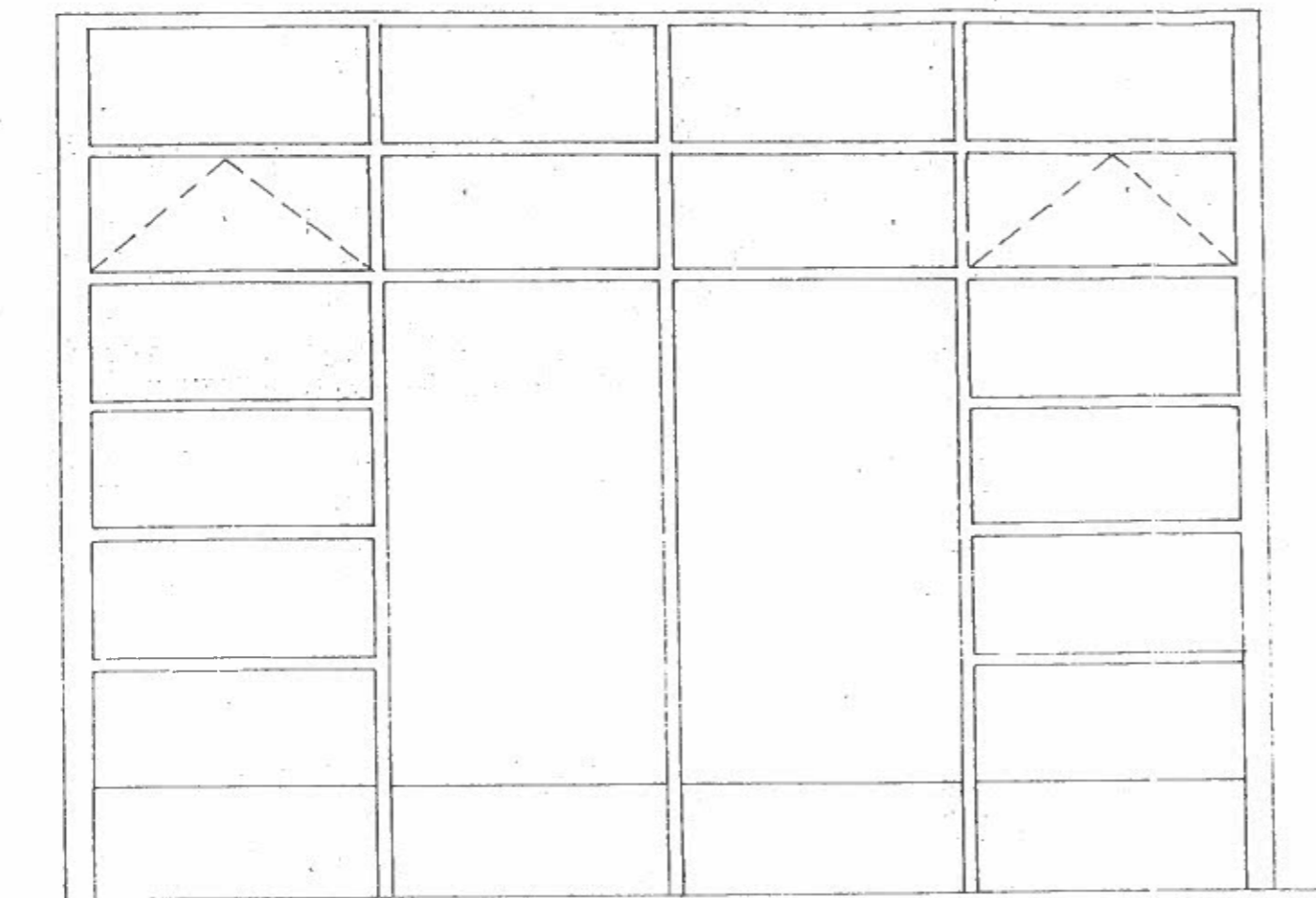
4



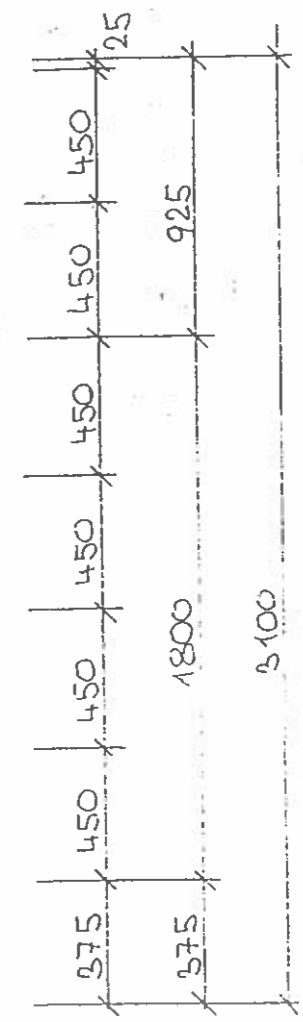
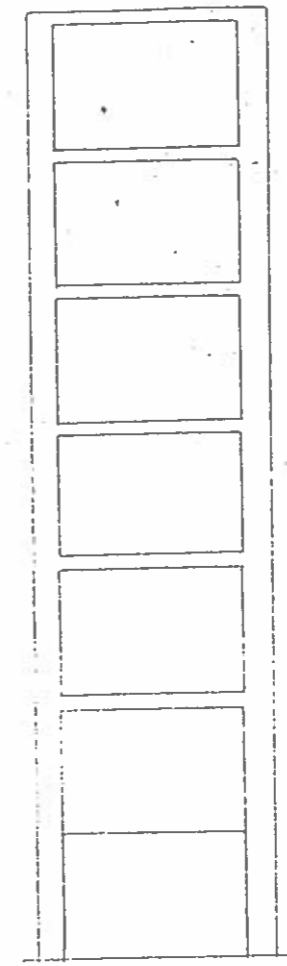
ZODP.PROJEKTANT	ING.MIROSLAV STRÁNSKÝ	PROJEKCE	ING.MIROSLAV STRÁNSKÝ
VYPRACOVALA	ING.JANA KALOUSKOVÁ	<b>STRÁNSKÝ</b>	
OBEC	SKUHROV NAD BĚLOU		
INVESTOR	HANA MIKULKOVÁ, JIŘÍHO Z PODĚBRAD 1554/6, PRAHA 3	V PŘÍKOPĚ 362 ÚSTÍ NAD ORLICÍ 562 01	TEL./FAX 465523251 mob. 603 26 47 58 stransky@ustinadorlici.cz
AKCE	REKONSTRUKCE RODINNÉHO DOMU SKUHROV NAD BĚLOU ČP. 93.	Č.ZAKÁZKY	318/2003
		DATUM	BŘEZEN 2003
		MĚŘITKO	1 : 25
		PODPIS	
PROSKLENÁ STĚNA ZIMNÍ ZAHRADY - VNITŘNÍ ČÁST			14

PROSKLENÁ STĚNA ZIMNÍ ZAHRADY - VNĚJŠÍ ČÁST, M-1:25

①



②



ZODP.PROJEKTANT	ING.MIROSLAV STRÁNSKÝ	PROJEKCE	ING.MIROSLAV STRÁNSKÝ
VYPRACOVALA	ING.JANA KALOUSKOVÁ	<b>STRÁNSKÝ</b>	
OBEC	SKUHROV NAD BĚLOU		
INVESTOR	HANA MIKULKOVÁ, JIŘIHO Z PODĚBRAD 1554/6, PRAHA 3	V PŘÍKOPĚ 362 ÚSTÍ NAD ORLÍCI 562 01	TEL./FAX 465523251 mob. 603 26 47 58 stransky@ustinadorlici.cz
AKCE	REKONSTRUKCE RODINNÉHO DOMU SKUHROV NAD BĚLOU ČP. 93.	Č.ZAKÁZKY	318/2003
		DATUM	BŘEZEN 2003
		MĚŘÍTKO	1 : 25
		PODPIS	
PROSKLENÁ STĚNA ZIMNÍ ZAHRADY - VNĚJŠÍ ČÁST			15



## LEGENDA MÍSTNOSTÍ:

Č.M.	NÁZEV MÍSTNOSTI	PLOCHA m <sup>2</sup>	POVRCH PODLAHY
0.01	vjezd	58,97m <sup>2</sup>	zámková dlažba
0.02	garáž	22,93m <sup>2</sup>	keramická dlažba
0.03	garáž	25,34m <sup>2</sup>	keramická dlažba
0.04	sklep	16,0 m <sup>2</sup>	keramická dlažba
0.05	kotelna	23,58m <sup>2</sup>	keramická dlažba
0.06	kotelna	18,86m <sup>2</sup>	keramická dlažba
0.07	sklep	21,72m <sup>2</sup>	keramická dlažba
0.08	schodiště	1,67m <sup>2</sup>	keramická dlažba

## SKLADBA PODLAH:

**E** -KERAM. DLAŽBA  
-VYROVNÁVACÍ STĚRKA 20 mm  
-STÁVAJÍCÍ BETON. PODLAHA

**J** -ZÁMKOVÁ DLAŽBA 80 mm  
-KLADEČÍ VRSTVA (4-8 mm) 30 mm  
-DRCENÉ KAMENIVO (8-16 mm) 100 mm  
-ŠTĚRKOPÍSEK (0-8 mm) 100 mm  
-ZHUTNĚNÁ PLÁŇ

## VÝPIS PŘEKLADŮ:

4 x POROTHERM d. 1200 mm, š 145 mm

## LEGENDA ZDIVA:

 -ZDIVO POROTHERM 44 NA MALTU VÁPENNOU

 -ZDIVO POROTHERM 11,5 NEBO 6,5 NA MALTU VCM

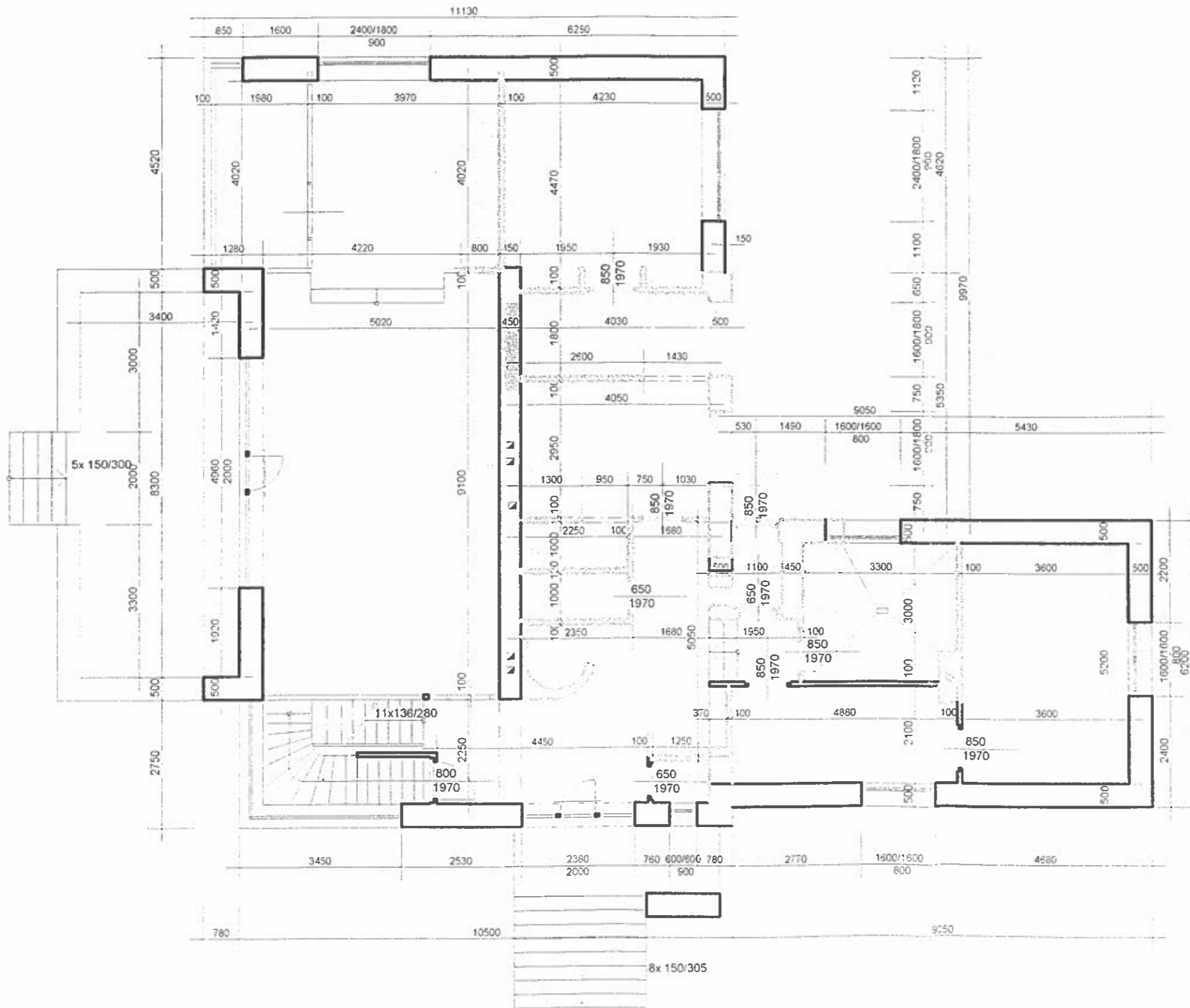
 -CIHELNÁ PŘIZDÍVKA POROTHERM 6,5 NA MALTU VCM



ZODP.PROJEKTANT	ING.MIROSLAV STRÁNSKÝ	PROJEKCE	ING.MIROSLAV STRÁNSKÝ
VYPRACOVALA	ING.JANA KALOUSKOVÁ	<b>STRÁNSKÝ</b>	
OBEC	SKUHROV NAD BĚLOU	V PŘÍKOPĚ 362	TEL./FAX
INVESTOR	HANA MIKULKOVÁ, JIŘÍHO Z PODĚBRAD 1554/6, PRAHA 3.	ÚSTÍ NAD ORLICI	465523251
AKCE	REKONSTRUKCE RODINNÉHO DOMU	562 01	mob. 603 26 47 58
	SKUHROV NAD BĚLOU ČP. 93.	stransky@ustinadorlici.cz	
		Č.ZAKÁZKY	318/2003
		DATUM	BŘEZEN 2003
		MĚŘÍTKO	1 : 100
		PODPIS	
PŮDORYS 1.PP			4



# 1.NP



ZODP.PROJEKTANT	ING.MIROSLAV STRÁNSKÝ	PROJEKCE	ING.MIROSLAV STRÁNSKÝ
VYPRACOVALA	ING.JANA KALOUSKOVÁ	<b>STRÁNSKÝ</b>	
OBEC	SKUHROV NAD BĚLOU	V PŘÍKOPĚ 362	TEL./FAX
INVESTOR	HANA MIKULKOVÁ, JIŘÍHO Z PODĚBRAD 1554/6, PRAHA 3.	ÚSTÍ NAD ORLICÍ	465523251
AKCE	REKONSTRUKCE RODINNÉHO DOMU SKUHROV NAD BĚLOU ČP. 93.	562 01	mob. 603 26 47 58
		stransky@ustinadorlici.cz	
		Č. ZAKÁZKY	318/2003
		DATUM	BŘEZEN 2003
		MĚŘITKO	1 : 100
		PODPIS	
PŮDORYS 1.NP - STÁVAJÍCÍ STAV			2

## LEGENDA MÍSTNOSTÍ:

Č.M.	NÁZEV MÍSTNOSTI	PLOCHA m <sup>2</sup>	POVRCH PODLAHY
1.01	zimní zahrada	8,11m <sup>2</sup>	keramická dlažba
1.02	jídlna	26,41m <sup>2</sup>	plovoucí podlaha
1.03	obývací pokoj	27,44m <sup>2</sup>	keramická dlažba
1.04	kuchyň	37,8 m <sup>2</sup>	plovoucí podlaha
1.05	chodba	12,20m <sup>2</sup>	keramická dlažba
1.06	pracovna	34,29m <sup>2</sup>	plovoucí podlaha
1.07	zádveří	10,42m <sup>2</sup>	keramická dlažba
1.08	koupelna, WC	17,33m <sup>2</sup>	keramická dlažba
1.09	terasa	32,4 m <sup>2</sup>	keramická dlažba
1.10	terasa	32,56 m <sup>2</sup>	keramická dlažba
1.11	zavětrí	18,25 m <sup>2</sup>	keramická dlažba(nová)

## SKLADBA PODLAH:

- D** - DŘEVĚNÉ LAMELY (DLAŽBA)  
 - BETONOVÁ MAZANINA B 15 + KARI SIŤ 150/100/6  
 - POLYSTYREN 50 mm  
 - STÁVAJÍCÍ KCE  
 - MINERÁLNÍ VATA 50 mm  
 - SÁDROKARTONOVÝ PODHLED
- D1** - DŘEVĚNÉ LAMELY (DLAŽBA)  
 - BETONOVÁ MAZANINA B 15 + KARI SIŤ 150/100/6 60 mm  
 - POLYSTYREN 50 mm  
 - ŽIVIČNÝ PROTIRADONOVÝ PÁS  
 - VYROVNÁVACÍ BETON 60 mm  
 - STÁVAJÍCÍ KCE
- E** - KERAM. DLAŽBA  
 - VYROVNÁVACÍ STĚRKA 20 mm  
 - MINERÁLNÍ VATA 50 mm  
 - SÁDROKARTONOVÝ PODHLED  
 - STÁVAJÍCÍ BETON. PODLAHA
- H** - DŘEVĚNÉ LAMELY  
 - BETONOVÁ MAZANINA B 15 + KARI SIŤ 150/100/6  
 - POLYSTYREN 50 mm  
 - HYDROIZOLACE  
 - PODKLADNÍ BETON  
 - HUTNĚNÝ NÁSYP NA 1,5 kg/cm<sup>2</sup>  
 - ROSTLÝ TERĚN
- I** - KERAMICKÁ MRAZUVZDOR DL  
 - STĚRKOVÁ HYDROIZOLACE BOTAMENT  
 - BETONOVÁ MAZANINA B 20 - 100 mm + KARI SIŤ 150/150/6  
 - ZHUTNĚNÝ NÁSYP NA 1,5 kg/cm<sup>2</sup>  
 - ROSTLÝ TERĚN
- F** - KER. MRAZUVZDORNÁ DLAŽBA  
 - STĚRKOVÁ HYDROIZOLACE BOTAMENT  
 - VYROVNÁVACÍ STĚRKA 20 mm  
 - STÁVAJÍCÍ KCE

## LEGENDA ZDIVA:

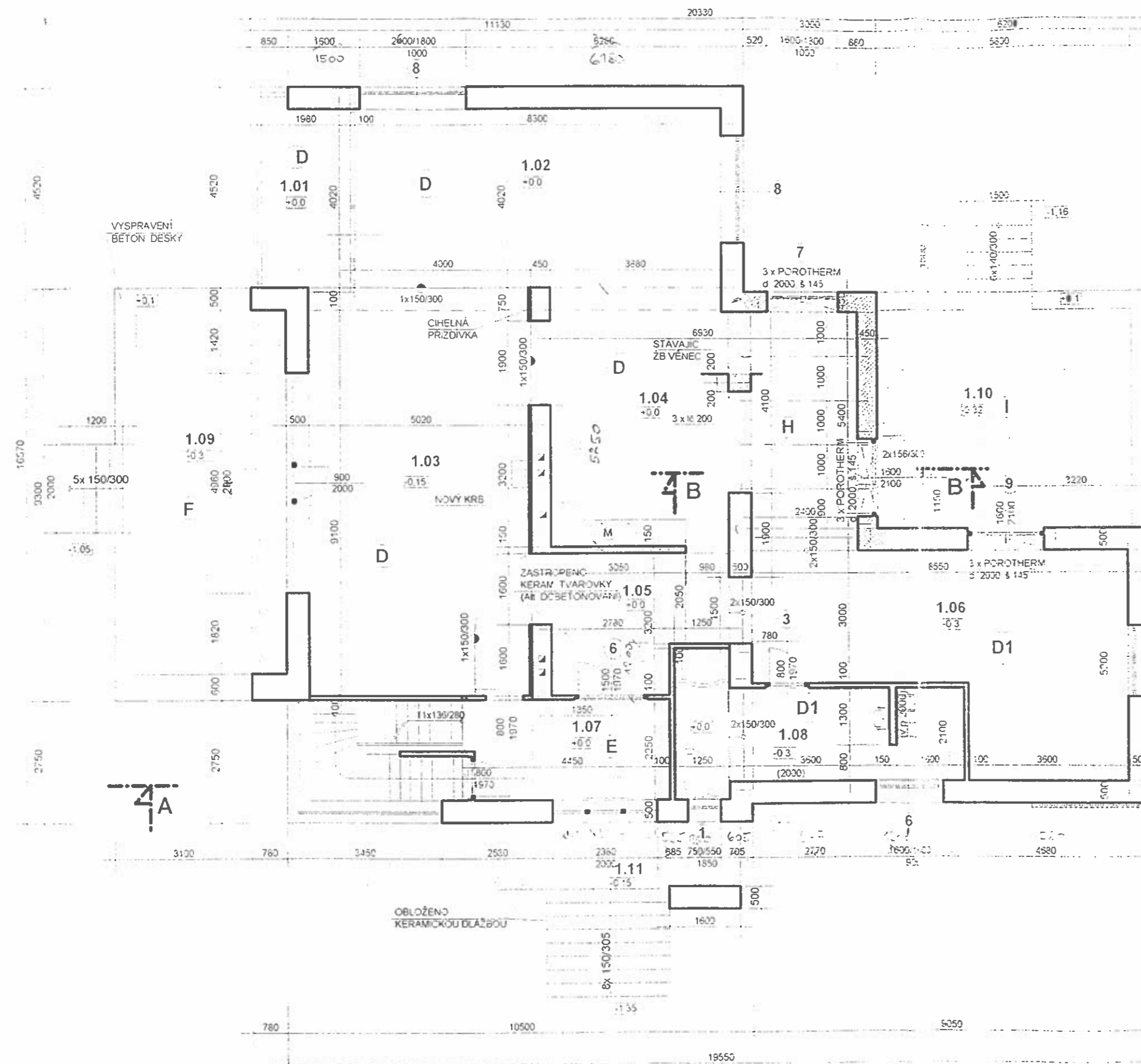
- ZDIVO POROTHERM 44 NA MALTU VÁPENNOU
- ZDIVO POROTHERM 11,5 NEBO 6,5 NA MALTU VCM
- CIHEL PŘIZDÍVKA POROTHERM 6,5 NA MALTU VCM

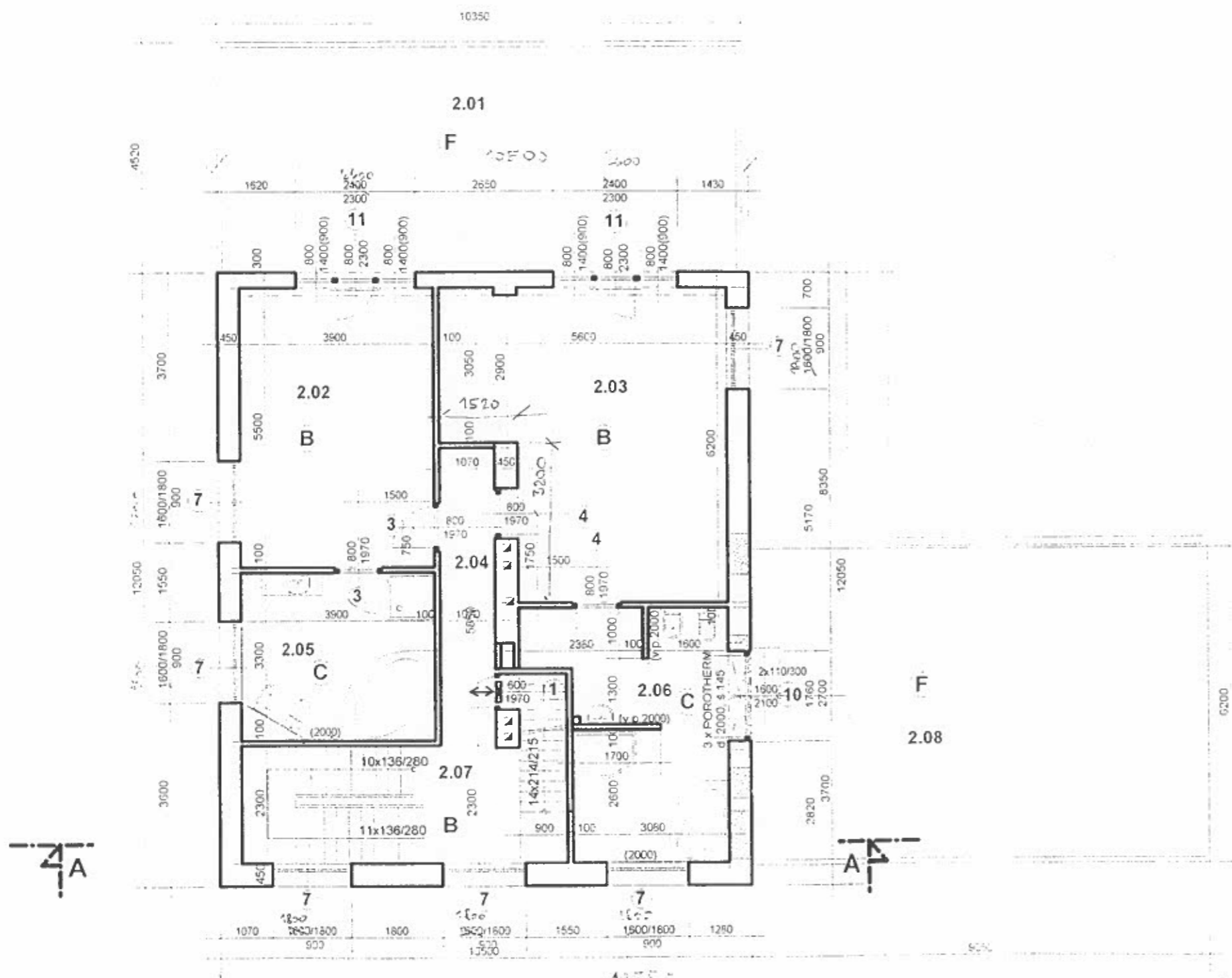
## VÝPIS PŘEKLADŮ:

9 x POROTHERM d 2000 mm, š.145

CELÝ OBJEKT ZATEPLEN ZATEPLOVACÍM SYSTÉMEM V p 80 mm - PROBARVENÁ MIN. OMÍTKA

ZODP. PROJEKTANT	ING. MIROSLAV STRÁNSKÝ	PROJEKCE	ING. MIROSLAV STRÁNSKÝ
VYPRACOVALA	ING. JANA KALOUSKOVÁ	<b>STRÁNSKÝ</b>	
OBEC	SKUHROV NAD BĚLOU		
INVESTOR	HANA MIKULKOVA, JIŘIHO Z PODĚBRAD 1554/6, PRAHA 3	V PŘÍKOPĚ 362 ÚSTÍ NAD ORLICÍ 562 01	TEL./FAX 465523251 mob. 603 26 47 58 stransky@ustinadorlici.cz
AKCE	REKONSTRUKCE RODINNÉHO DOMU SKUHROV NAD BĚLOU ČP. 93.	Č. ZAKÁZKY	318/2003
		DATUM	BŘEZEN 2003
		MĚŘITKO	1 : 100
		PODPIS	
PŮDORYS 1. NP		5	





## LEGENDA MÍSTNOSTÍ:

Č.M.	NÁZEV MÍSTNOSTI	PLOCHA m <sup>2</sup>	POVRCH PODLAHY
2.01	terasa	44,93m <sup>2</sup>	keramická dlažba
2.02	ložnice	21,45m <sup>2</sup>	plovoucí podlaha
2.03	ložnice	30,07m <sup>2</sup>	plovoucí podlaha
2.04	chodba	5,86m <sup>2</sup>	plovoucí podlaha
2.05	koupelna s WC	12,87m <sup>2</sup>	keramická dlažba
2.06	koupelna s WC	16,33m <sup>2</sup>	keramická dlažba
2.07	schodiště	5,27m <sup>2</sup>	plovoucí podlaha
2.08	terasa	60,0 m <sup>2</sup>	keramická dlažba

## SKLADBA PODLAH:

- B** -DŘEVĚNÉ LAMELY  
 -BETONOVÁ MAZANINA 60 mm + KARI SÍŤ  
 -LIAPOR 20 mm  
 -STÁVAJÍCÍ STROP, KCE  
 -SÁDROKARTONOVÝ PODHLED

- C** -KERAM. DLAŽBA + TMEL  
 -STĚRKOVÁ HYDROIZOLACE BOTAMENT  
 -BETON MAZANINA B 15 100 mm + KARI SÍŤ 100/150/6  
 -POLYSTYREN 50 mm  
 -LIAPOR 10 (60) mm  
 -STÁVAJÍCÍ STROP, KCE  
 -SÁDROKARTONOVÝ PODHLED

- F** -KER. MRAZUVZDORNÁ DLAŽBA  
 -STĚRKOVÁ HYDROIZOLACE BOTAMENT  
 -VYROVNÁVACÍ STĚRKA 20 mm  
 -STÁVAJÍCÍ STROP, KCE  
 -MINERÁLNÍ VATA 50 mm  
 -SÁDROKARTONOVÝ PODHLED

## LEGENDA ZDIVA:

- ZDIVO POROTHERM 44 NA MALTU VÁPENNOU  
 -ZDIVO POROTHERM 11,5 NEBO 6,5 NA MALTU VCM

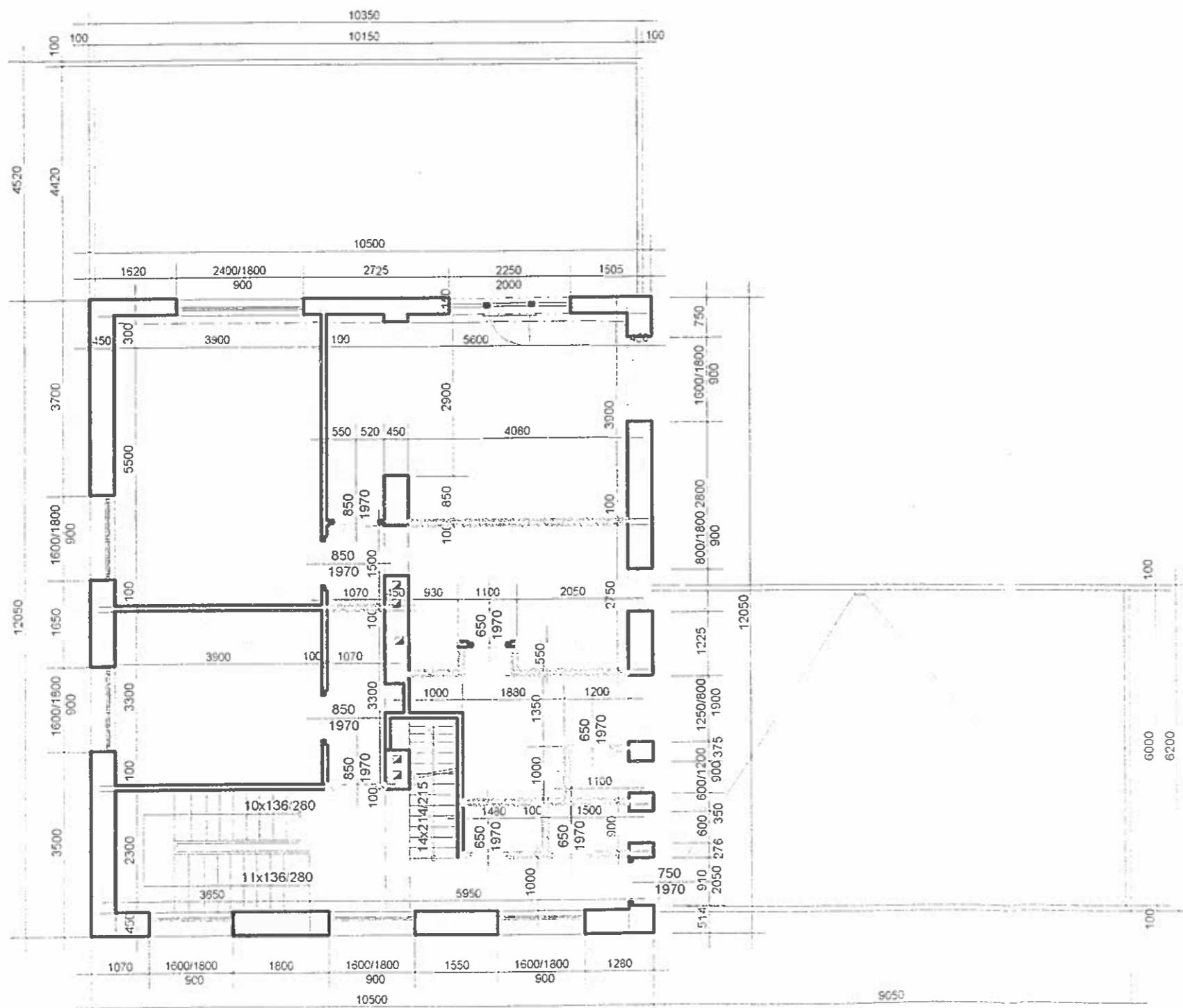
## VÝPIS PŘEKLADŮ:

3 x POROTHERM d 2000 mm, š 145

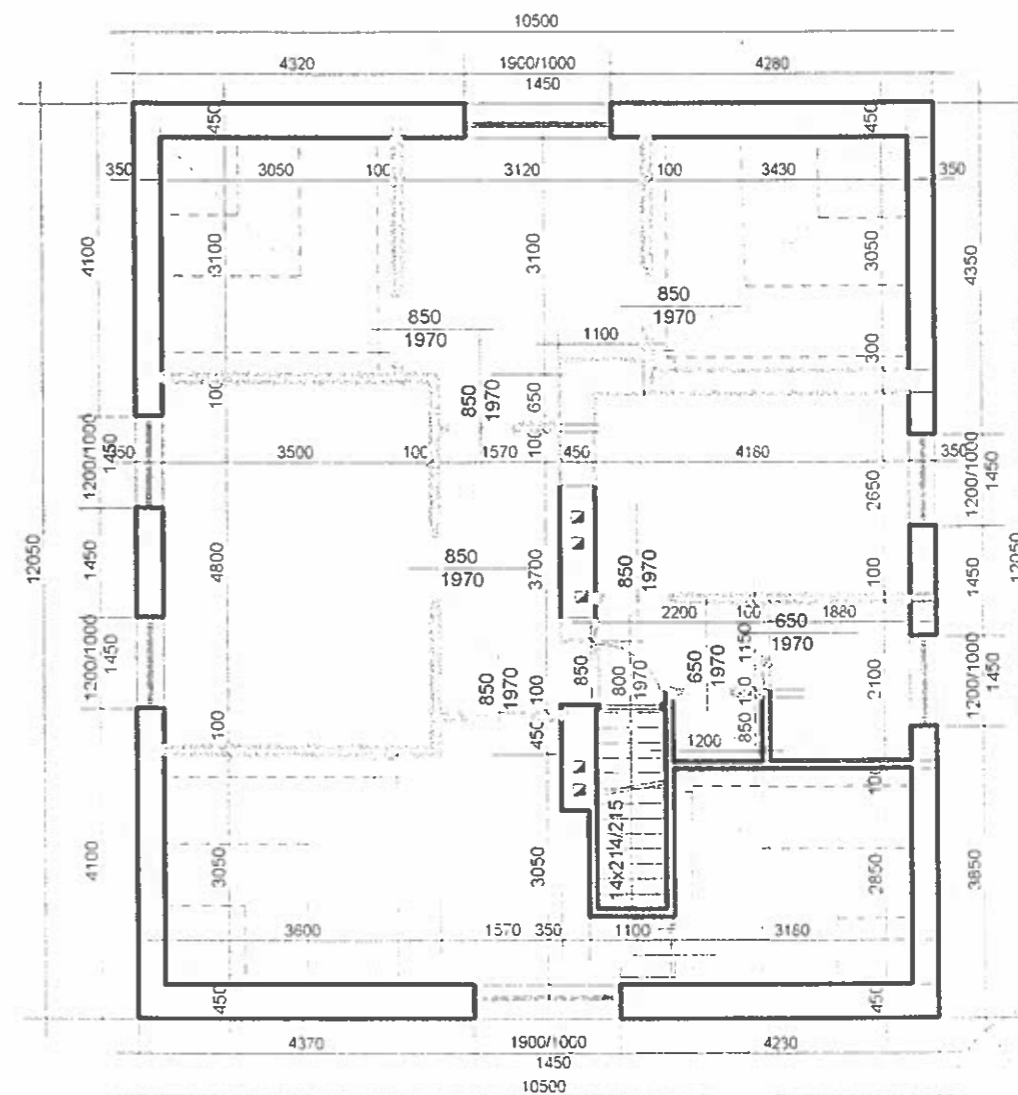
ZODP.PROJEKTANT	ING.MIROSLAV STRÁNSKÝ	PROJEKCE	ING.MIROSLAV STRÁNSKÝ
VYPRACOVALA	ING.JANA KALOUSKOVÁ	<b>STRÁNSKÝ</b>	
OBEC	SKUHROV NAD BĚLOU		
INVESTOR	HANA MIKULKOVA, JIŘIHO Z PODĚBRAD 1554/6, PRAHA 3.	V PŘÍKOPĚ 362 ÚSTÍ NAD ORLICÍ 562 01	TEL./FAX 465523251 mob. 603 26 47 58 stransky@ustinadorlici.cz
AKCE	REKONSTRUKCE RODINNÉHO DOMU SKUHROV NAD BĚLOU ČP. 93.	Č ZAKÁZKY	318/2003
		DATUM	BŘEZEN 2003
		MĚRITKO	1 : 100
		PODPIS	
PŮDORYS 2. NP		6	



## 2.NP



## 3.NP



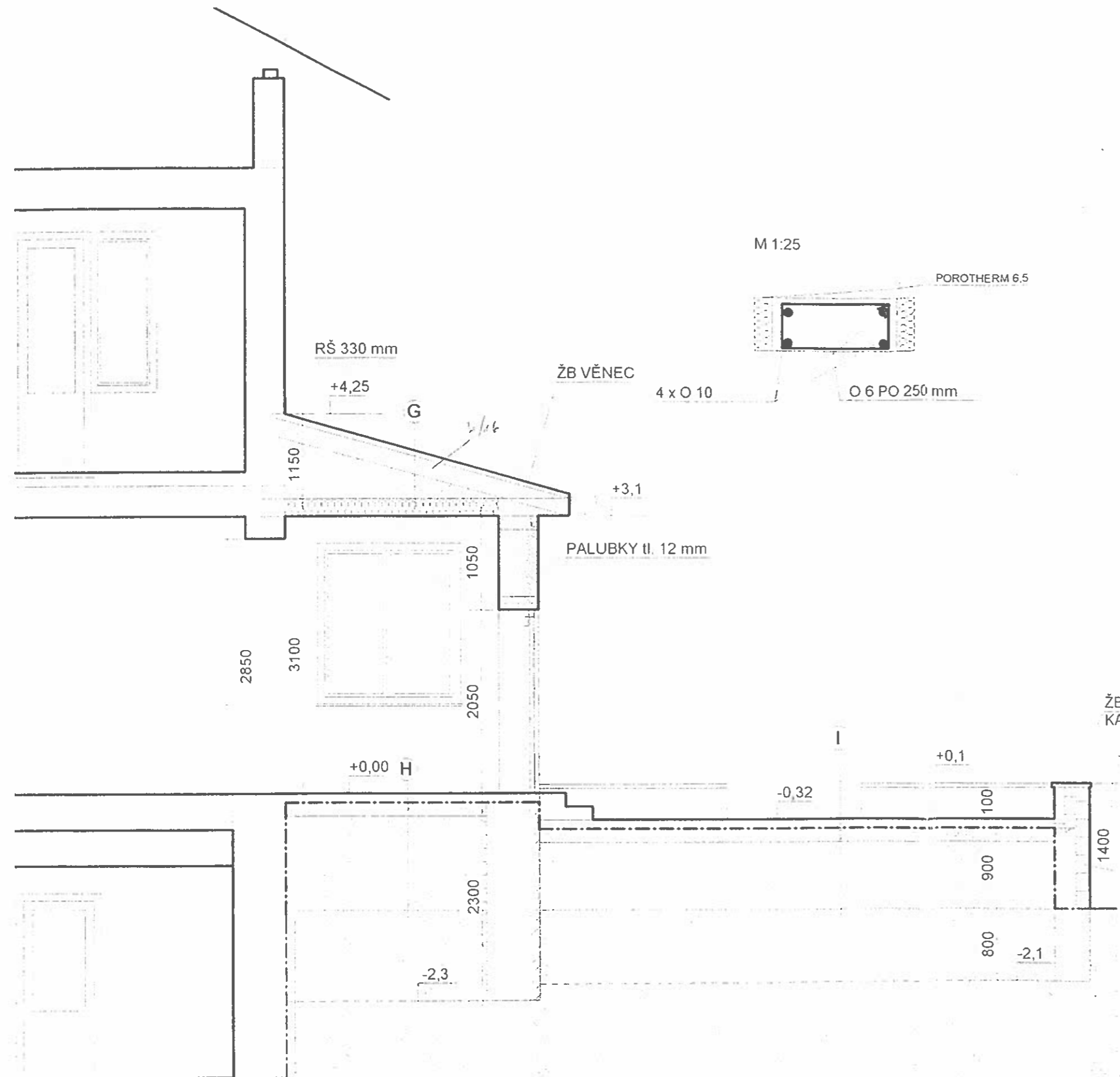
ZODP.PROJEKTANT	ING.MIROSLAV STRÁNSKÝ	PROJEKCE	ING.MIROSLAV STRÁNSKÝ
VYPRACOVALA	ING.JANA KALOUSKOVÁ	<b>STRÁNSKÝ</b>	
OBEC	SKUHROV NAD BĚLOU		
INVESTOR	HANA MIKULKOVÁ, JIŘÍHO Z PODĚBRAD 1554/6, PRAHA 3.	V PŘÍKOPĚ 362 ÚSTÍ NAD ORLÍCI 562 01	TEL./FAX 465523251 mob. 603 26 47 58 stransky@ustinadorlici.cz
AKCE	REKONSTRUKCE RODINNÉHO DOMU SKUHROV NAD BĚLOU ČP. 93.	Č. ZAKÁZKY	318/2003
		DATUM	BŘEZEN 2003
		MĚŘÍTKO	1 : 100
		PODPIS	
PŮDORYS 2.NP, 3.NP - STÁVAJÍCÍ STAV			3

## LEGENDA:

**G** - PÁLENÁ KRYTINA  
 - DŘEVĚNÉ LATĚ  
 - 1 x SKLOBIT  
 - DŘEVĚNÉ BEDNĚNÍ tl. 24 mm  
 - DŘEVĚNÝ SBÍJENÝ VAZNIK  
 - MINERÁL VATA 160 mm  
 - PAROBRÁNA  
 - SÁDROKARTONOVÝ PODHLED

**H** - DŘEVĚNÉ LAMELY  
 - BETONOVÁ MAZANINA B 15 +  
 KARI SÍŤ 150/100/6  
 - POLYSTYREN 50 mm  
 - HYDROIZOLACE  
 - PODKLADNÍ BETON  
 - HUTNĚNÝ NÁSYP NA 1,5 kg/cm<sup>2</sup>  
 - ROSTLÝ TERĚN

**I** - KARAMICKÁ MRAZUVZDOR DL  
 - STĚRKOVÁ HYDROIZOLACE BOTAMENT  
 - BETONOVÁ MAZANINA B 20 - 100 mm +  
 KARI SÍŤ 150/150/6  
 - ZHUTNĚNÝ NÁSYP NA 1,5 kg/cm<sup>2</sup>  
 - ROSTLÝ TERĚN



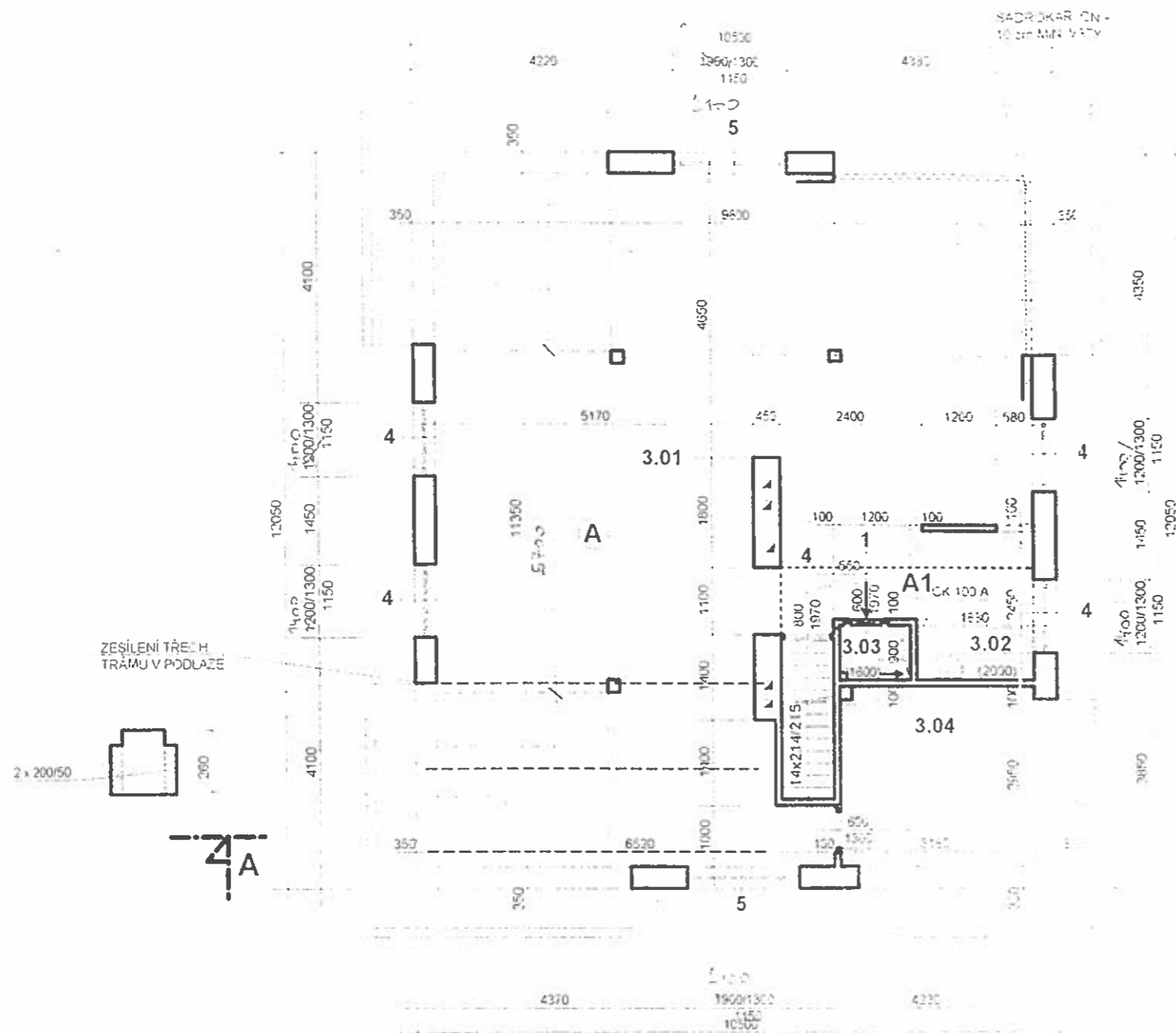
ŽB-DESKA B 20 tl. 50 mm  
 KARI SÍŤ 150/150/6 mm

BETON

PÍSKOVCOVÉ HAKLÍKOVÉ  
 -ZDIVO

ZODP. PROJEKTANT	ING. MIROSLAV STRÁNSKÝ	PROJEKCE	ING. MIROSLAV STRÁNSKÝ
VYPRACOVALA	ING. JANA KALOUSKOVÁ	<b>STRÁNSKÝ</b>	
OBEC	SKUHROV NAD BĚLOU	V PŘÍKOPĚ 362	TEL./FAX
INVESTOR	HANA MIKULKOVÁ, JIŘÍHO Z PODĚBRAD 1554/6, PRAHA 3.	ÚSTÍ NAD ORLICÍ	465523251
AKCE	REKONSTRUKCE RODINNÉHO DOMU SKUHROV NAD BĚLOU ČP. 93.	562 01	mob. 603 26 47 58
		stransky@ustinadorlici.cz	
		Č. ZAKÁZKY	318/2003
		DATUM	BŘEZEN 2003
		MĚŘÍTKO	1 : 100 50
		PODPIS	
ŘEZ B-B'			11





### LEGENDA MÍSTNOSTÍ:

Č.M.	NÁZEV MÍSTNOSTI	PLOCHA m <sup>2</sup>	POVRCH PODLAHY
3.01	pokoj	94,18m <sup>2</sup>	plovoucí podlaha
3.02	schod před vanou	1,3 m <sup>2</sup>	keramická dlažba
3.03	WC	1,08m <sup>2</sup>	keramická dlažba
3.04	půda	9,28m <sup>2</sup>	betonová mazanina

*podlaha keramická dlažba*

### SKLADBA PODLAH:

- A
- LAMELY
  - BETONOVÁ MAZANINA 60 mm + KARI SÍŤ 100/150/6
  - DŘEVĚNÝ ZÁKLOP 30 mm
  - DŘEVĚNÁ FOŠNA 60/120 mm
  - LIAPOR 10-50 mm
  - STÁVAJÍCÍ STROPNÍ KONSTRUKCE
  - SADROKARTONOVÝ PODHLED

VYTEČKOVANÁ ČÁST

- A1
- LAMELY
  - BETONOVÁ MAZANINA 60 mm + KARI SÍŤ 100/150/6
  - LIAPOR 10 mm
  - STÁVAJÍCÍ STROPNÍ KONSTRUKCE
  - SADROKARTONOVÝ PODHLED

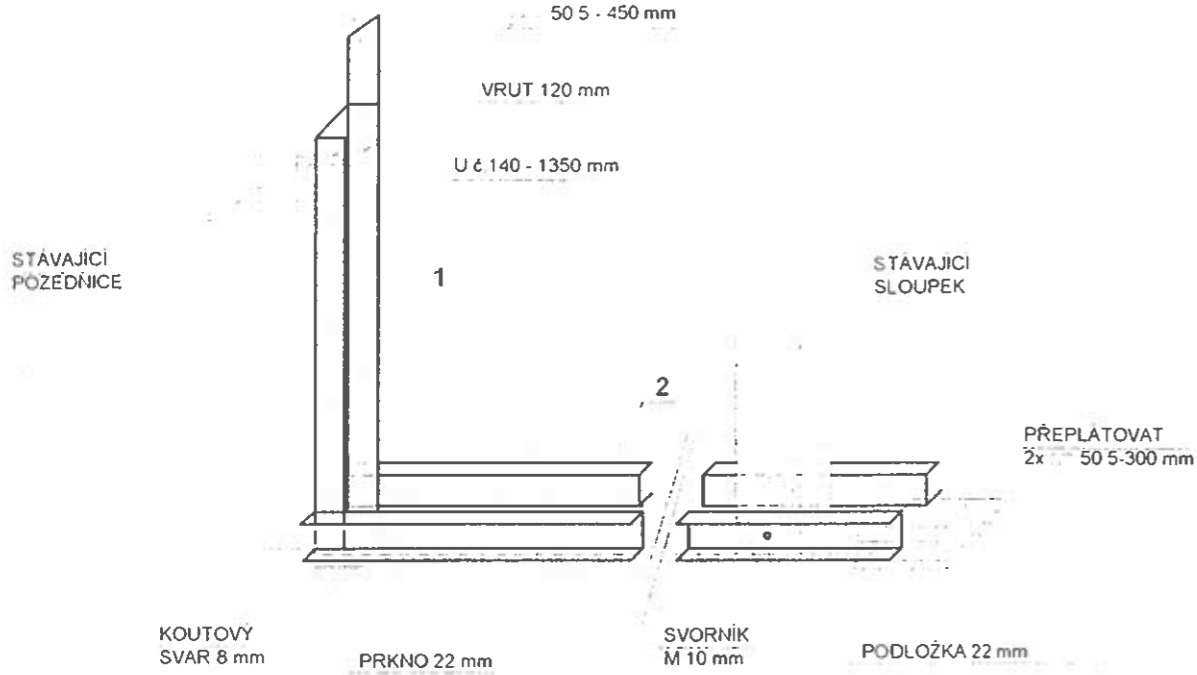
### LEGENDA ZDIVA:

-ZDIVO POROTHERM 11,5 NEBO 6,5 NA MALTU VCM

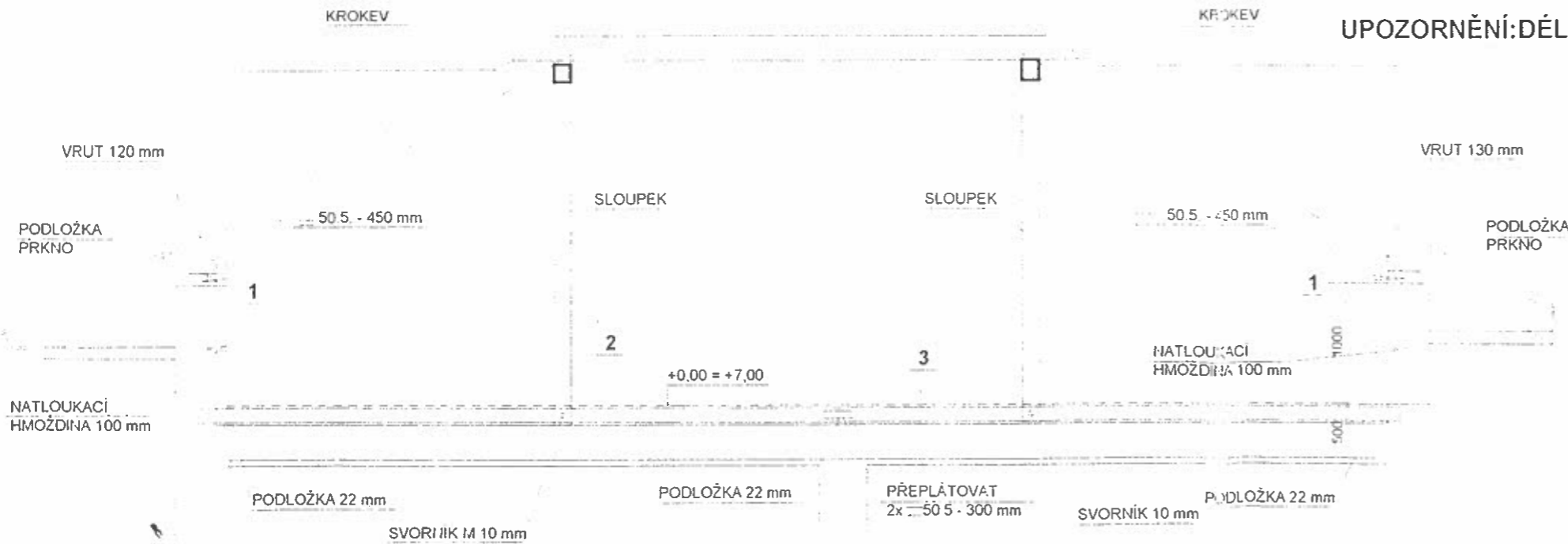
ZODP. PROJEKTANT	ING. MIROSLAV STRÁNSKÝ	PROJEKCE	ING. MIROSLAV STRÁNSKÝ
VYPRACOVALA	ING. JANA KALOUSKOVÁ	<b>STRÁNSKÝ</b>	
OBEC	SKUHROV NAD BĚLOU	V PŘÍKOPĚ 352	TEL./FAX
INVESTOR	HANA MIKULKOVÁ, JIŘIHO Z PODĚBRAD 1554 6, PRAHA 3	UŠŤÍ NAD ORLÍCI	465523251
AKCE	REKONSTRUKCE RODINNÉHO DOMU SKUHROV NAD BĚLOU ČP. 93.	552 01	mob. 603 26 47 53 stransky@ustnadylbci.cz
		Č. ZAKÁZKY	318/2003
		DATUM	BREZEN 2003
		MĚŘITKO	1 : 100
		PODPIS	
PŮDORYS 3.NP		7	

DETAIL

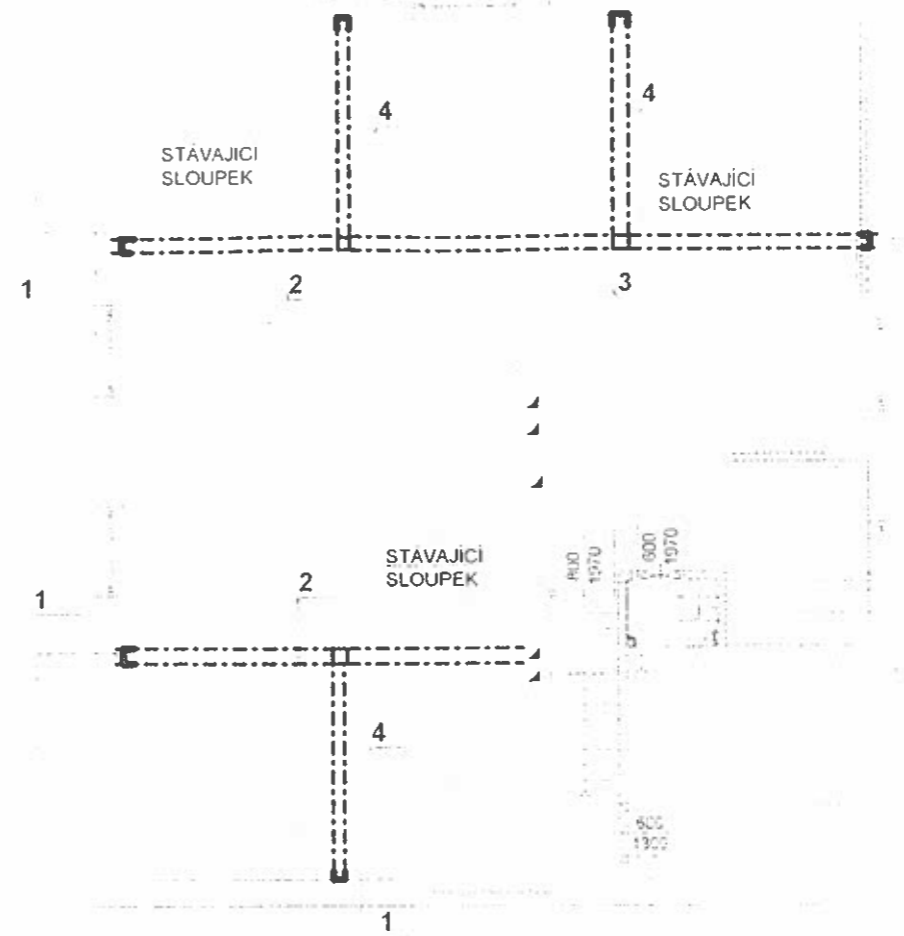
SVORNIK M 10  
STÁVAJICI KROKEV



ŘEZ



PŮDORYS 1



VÝPIS:

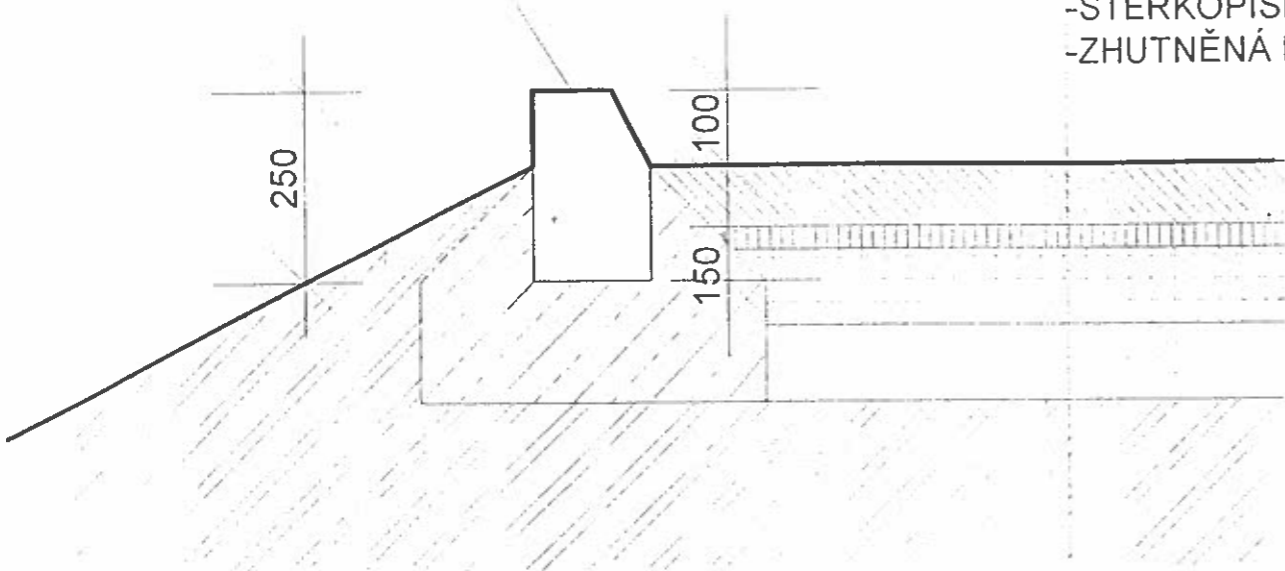
1 - U č 140 - cca 1350 mm - 6 ks - 129,6 kg	
2 - U č 120 - cca 5500 mm - 4 ks - 294,5 kg	
3 - U č 120 - cca 4500 mm - 2 ks - 120,6 kg	
4 - U č 120 - cca 3000 mm - 6 ks - 241,2 kg	
mezisoučet	785,9 kg
průřez 2%	15,7 kg
celkem	801,6 kg

UPOZORNĚNÍ: DÉLKU PRVKŮ ZAMĚŘIT PŘÍMO NA STAVBĚ!!!!

ZODP. PROJEKTANT	ING. MIROSLAV STRÁNSKÝ	PROJEKCE	ING. MIROSLAV STRÁNSKÝ
VYPRACOVALA	ING. JANA KALOUSKOVÁ	<b>STRÁNSKÝ</b>	
OBEC	SKUHROV NAD BĚLOU	V PŘÍKOPĚ 362	TEL./FAX
INVESTOR	HANA MIKULKOVÁ, JIŘIHO Z PODĚBRAD 1554 6, PRAHA 3.	ÚSTÍ NAD ORLICI	465523251
AKCE	REKONSTRUKCE RODINNÉHO DOMU SKUHROV NAD BĚLOU ČP. 93.	562 01	mob. 603 26 47 58
		stransky@ustnadorlici.cz	
		Č. ZAKÁZKY	318/2003
		DATUM	BŘEZEN 2003
		MĚŘITKO	1:100, 1:50, 1:25
		PODPIS	
ZTUŽENÍ KROVU - PŮDORYS, ŘEZ, DETAIL			

## ŘEZ NÁJEZDEM

OBRUBNÍK BEST-MONO II  
150/1000/250

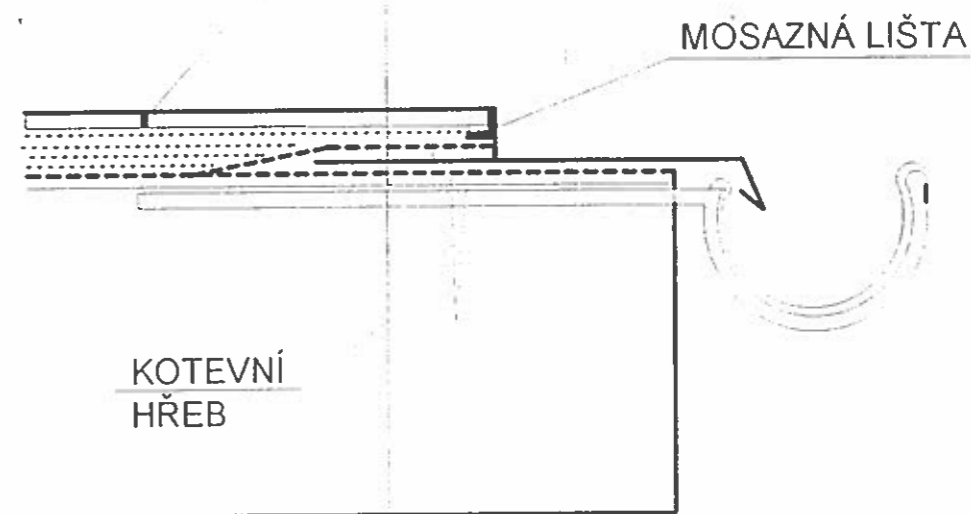


- ZÁMKOVÁ DLAŽBA 80 mm
- KLADECÍ VRSTVA (4-8 mm) 30 mm
- DRCENÉ KAMENIVO (8-16 mm) 100 mm
- ŠTĚRKOPÍSEK (0-8 mm) 100 mm
- ZHUTNĚNÁ PLÁŇ

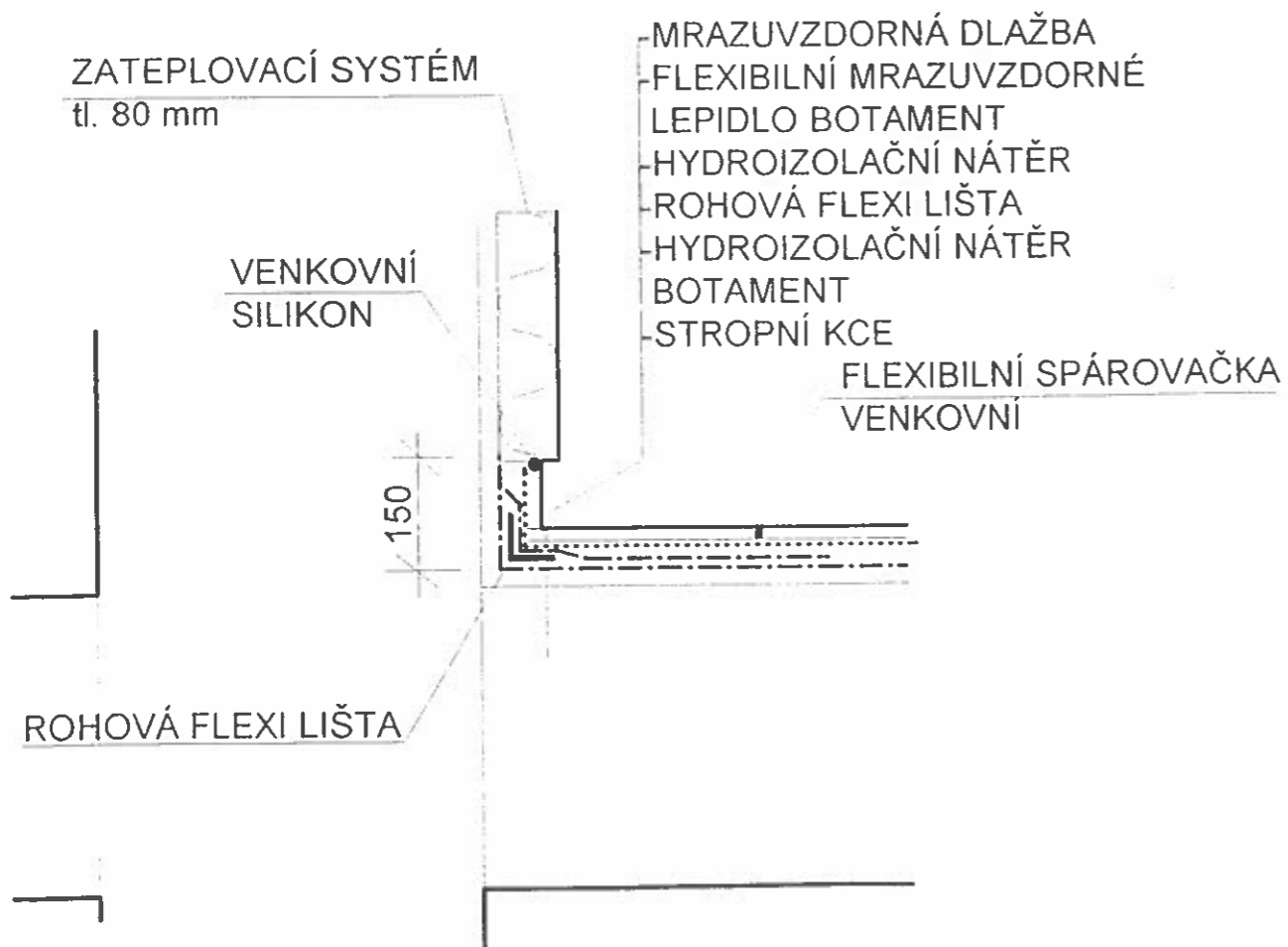
## OKAPNICE TERASA

- KERAM. MRAZUVZDORNÁ DLAŽBA
- FLEXIBILNÍ MRAZUVZDORNÉ LEPIDLO BOTAMENT
- 2 x HYDROIZOLAČNÍ NÁTĚR + 1 x PERLINA
- LEMOVÁNÍ Cu RŠ 330 mm
- 1 x NÁTĚR BOTAMENT
- PENETRACE
- STROPNÍ KCE

FLEXIBILNÍ VENKOVNÍ SPÁROVAČKA



## DETAIL U STYKU OBVODOVÉ STĚNY S TERASOU



ZATEPLOVACÍ SYSTÉM  
tl. 80 mm

- MRAZUVZDORNÁ DLAŽBA
- FLEXIBILNÍ MRAZUVZDORNÉ LEPIDLO BOTAMENT
- HYDROIZOLAČNÍ NÁTĚR
- ROHOVÁ FLEXI LIŠTA
- HYDROIZOLAČNÍ NÁTĚR
- BOTAMENT
- STROPNÍ KCE
- FLEXIBILNÍ SPÁROVAČKA
- VENKOVNÍ

VENKOVNÍ SILIKON

ROHOVÁ FLEXI LIŠTA

ZODP. PROJEKTANT	ING. MIROSLAV STRÁNSKÝ	PROJEKCE	ING. MIROSLAV STRÁNSKÝ
VYPRACOVALA	ING. JANA KALOUSKOVÁ	<b>STRÁNSKÝ</b>	
OBEC	SKUHROV NAD BĚLOU	V PŘÍKOPĚ 362	TEL./FAX
INVESTOR	HANA MIKULKOVÁ, JIŘÍHO Z PODĚBRAD 1554/6, PRAHA 3	ÚSTÍ NAD ORLICI	465523251
AKCE	REKONSTRUKCE RODINNÉHO DOMU SKUHROV NAD BĚLOU ČP. 93.	562 01	mob. 603 26 47 56
		stransky@ustinadorlici.cz	
		Č. ZAKÁZKY	318/2003
		DATUM	BŘEZEN 2003
		MĚŘÍTKO	1 : 10
		PODPIS	
DETAILY			12