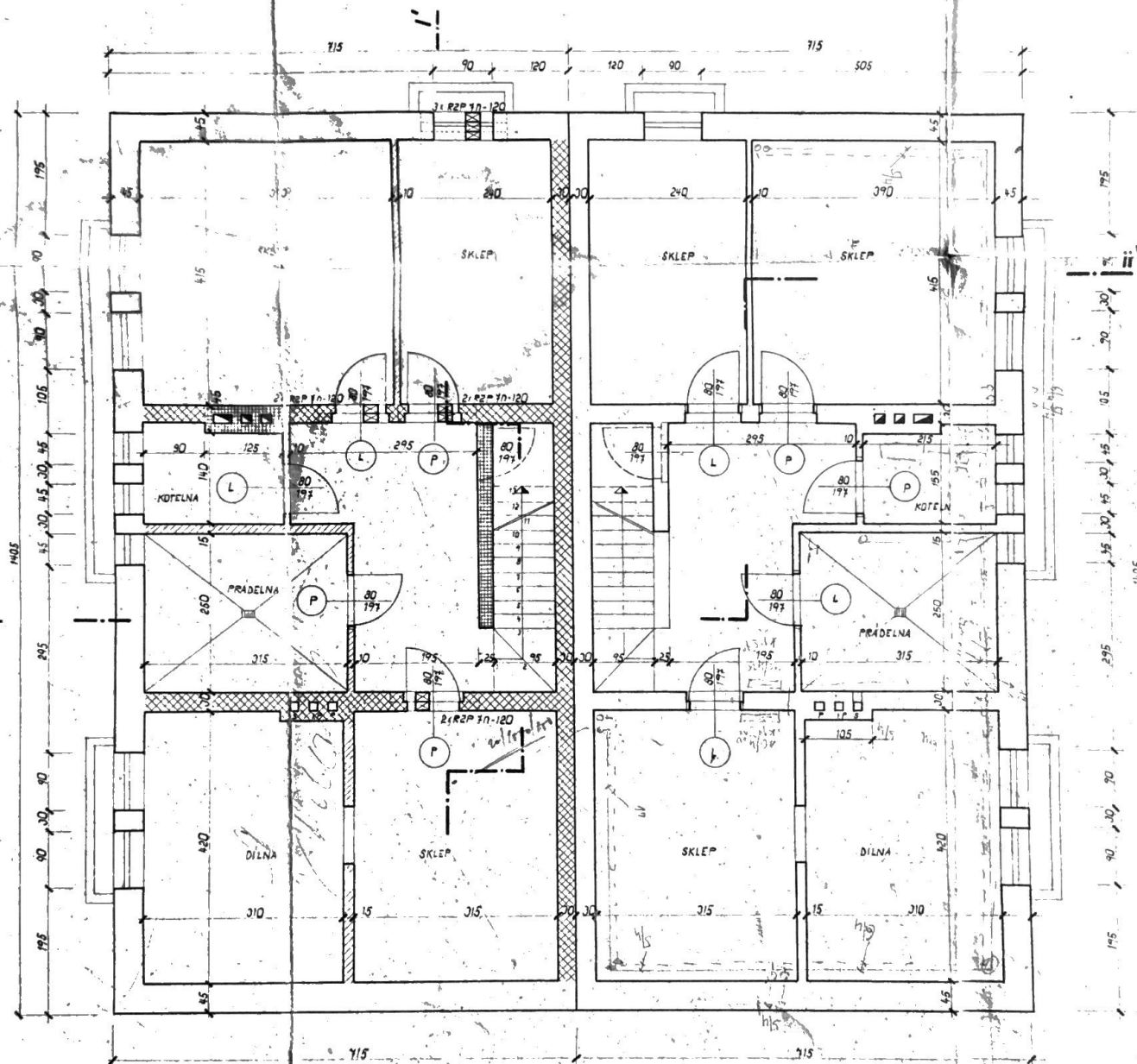


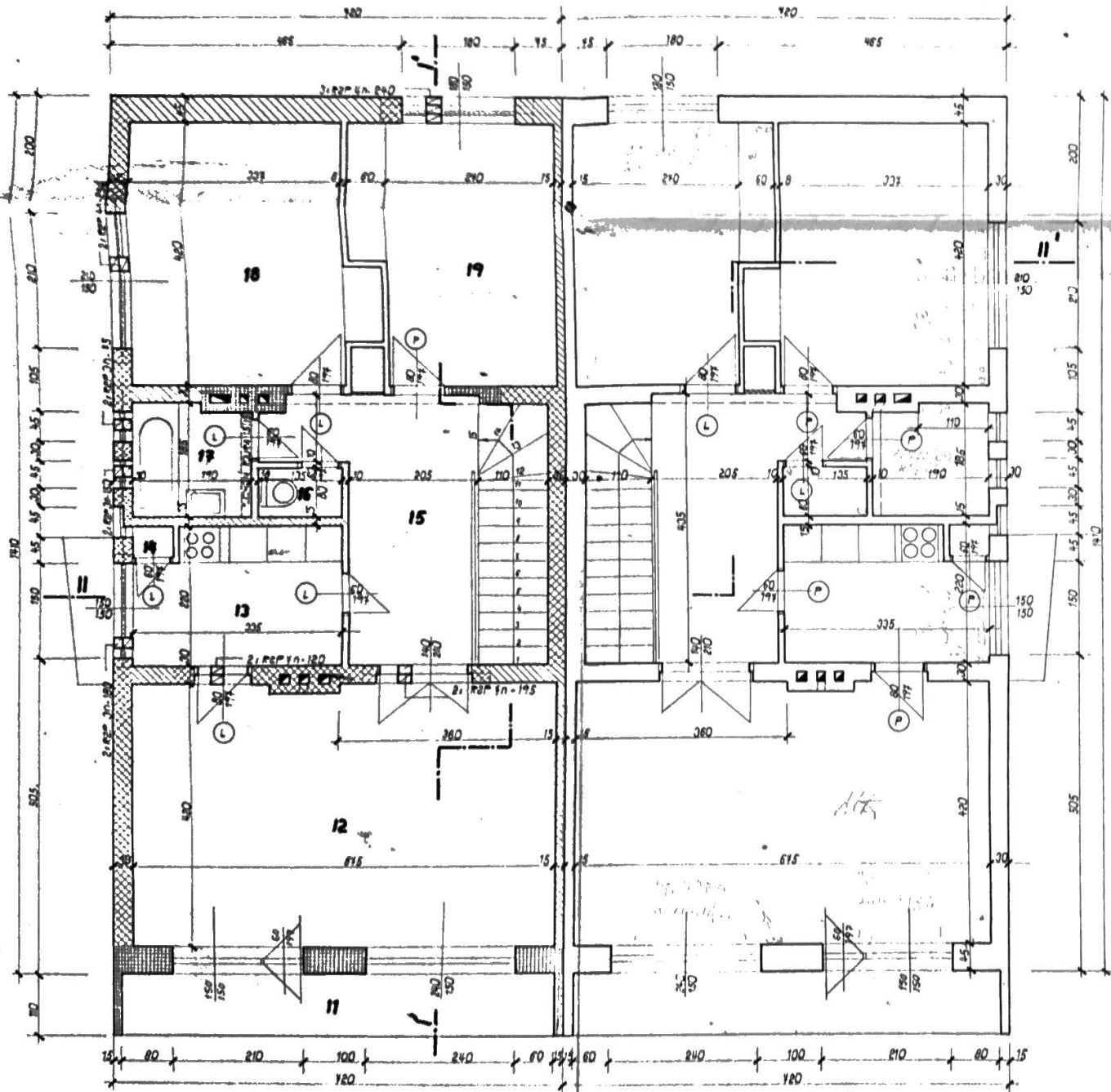
PŮDORYS SUTERÉNU 1:50



vstupní dveře - 2200
 přízemní dveře - 1800
 20/100/100 železná - 2900
 27200

STATISTIKA	ADÁMEK JAN + LUDMILA
NÁVRH RODINNÉHO DVOJDOMU	
MÍSTO STAVBY	BRNO - ÚJEV - ZÁLESKÉHO
PROJEKTANT	Ing. BABIČEK

PŮDORYS I. PATRA 1:50



TABULKA MÍSTNOSTÍ:

č. p.	účel místnosti	plocha	tl. i.	podlaha	žil. úprava
11	BALKÓN	6,90	2,15, 2,30	ker. dl. 10x10	
12	POKOJ	20,40	2,10	PARKETY	
13	KUCHYNĚ	6,90	2,10	žulovit	obklad 20l 2,2m ²
14	SPALNĚNÍ	2,75	2,10	ker. dlažba 10x10	
15	PŘESÍPĚNÍ	2,10	2,10	žulovit	
16	KC	1,3	2,10		
17	KOUPELNA	3,40	2,10	ker. dlažba 10x10	obklad 20l 9,1m ²
18	POKOJ	15,40	2,10	žulovit	
19	LOŽNICE	12,0	2,10	žulovit	

VÝPIS PREFABRIKÁTŮ:

č. p.	typ	ks
1	STŘEŠNÍ POKRYTÍ	100
2	P20 12 - 120	1
3	P20 10 - 240	6
4	P20 26 - 175	6
5	R2P 4n - 254	6
5	R2P 4n - 240	6
6	R2P 3n - 15	4
7	R2P 3n - 120	3
8	R2P 3n - 180	4
9	R2P 4n - 120	11
10	R2P 4n - 175	2
11	R2P 3n - 150	4

TABULKA PODLAHOVIN A KERAMIKY:

č. p.	druh	m ²
1	žulovit	84
2	PARKETY	56
3	ker. dlažba 10x10	20
4	obklady 15x15	33

K. JAN & LUDMILA
NÁVRH RODINNÉHO DVOJDOMU

BRNO - UŠEŇ - ZALESKÉHO
ing. Břeček