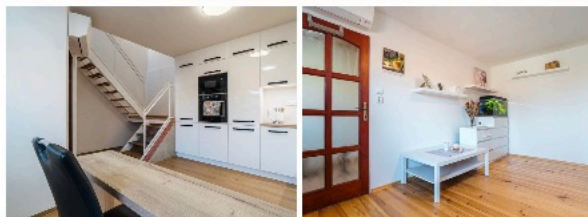
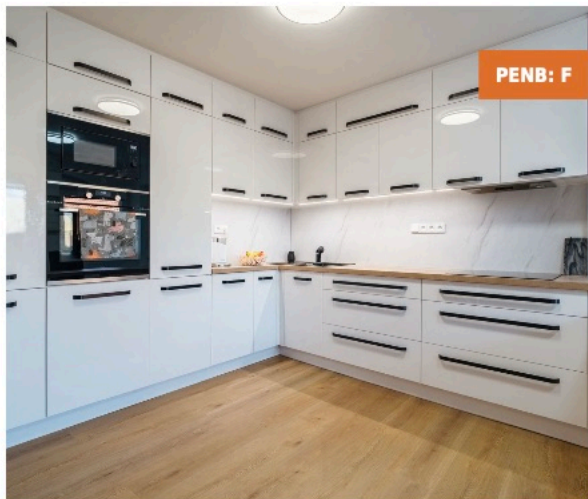


Prodej rodinného domu, 176 m², Lukovany

66484, Lukovany



Číslo zakázky:	268-NP02274
Typ objektu:	Řadový
Budova:	Smíšená
Stav objektu:	Dobrý
Zastavěná plocha:	417 m ²
Užitná plocha:	176 m ²
Plocha pozemku:	945 m ²
Počet podlaží objektu:	1
Zahrada:	402 m ²
Elektrina:	230 V, 400 V
Odpad:	Kanalizace
Voda:	Dálkový vodovod, Studna
Plyn:	Plynovod
Topení:	Lokální plynové
Okolní zástavba:	Obytná
Komunikace:	Asfaltová

Prodej RD v Lukovanech

Ve výhradním zastoupení majitelky vám představuji vícegenerační či víceúčelový rodinný dům v obci Lukovany v okrese Brno - venkov. Dům disponuje samostatnými jednotkami: - 3+1 o výměře 91 m² v obyvatelném stavu, vytápění řešeno vlastním plynovým kotlem a krbovými kamny - 2+1 o výměře 53 m², která v roce 2022 prošla rozsáhlými opravami, k vytápění zde slouží plynový kotel či 3 klimatizační jednotky - výměnek o výměře 33 m² je určen k rekonstrukci. Dům dále nabízí prostory bývalých chlívků a prostorné stodoly. Celý dům je napojen na všechny inženýrské sítě, vodu je možno odebírat z vlastní kopané, 32 metrů hluboké studny nebo z obecního řádu. Od konce roku 2023 probíhal zkušební provoz napojení na kanalizaci, který nyní bude přecházet do běžného provozu. Elektrina vedena převážně v mědi. Obyvatelné části domu jsou zatepleny polystyrenem o šíři 12 - 20 cm. Ohřev teplé vody zajišťují 4 fotovoltaické panely. Uvedené výměry jsou pouze orientační. Lukovany jsou obec v okrese Brno-venkov v Jihomoravském kraji. Žije zde 653 obyvatel. Obec disponuje základní občanskou vybaveností jako je mateřská škola, obchod s potravinami a pohostinství. Nadstandardní občanskou vybaveností ve všech oblastech (zejména školství, zdravotnictví a sportu) disponuje 7 km vzdálená obec Zastávka u Brna. Sousedními obcemi jsou Čučice, Zakřany,

RE/MAX
Delux



Lada Peková
T +420602417229
E lada.pekova@re-max.cz
Křenová 538/22, 60200 Brno
<https://www.remax-czech.cz/ladauhrova>



Prodej rodinného domu, 176 m², Lukovany

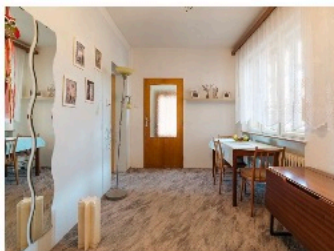
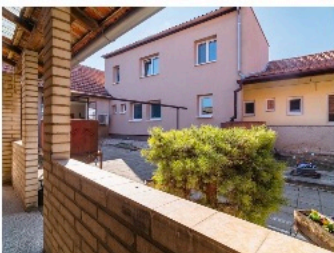
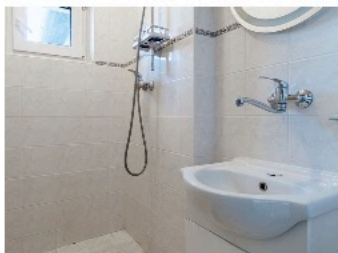
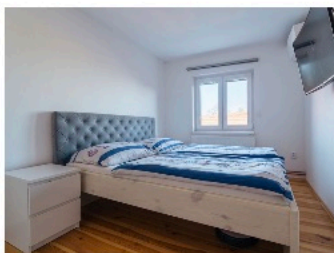
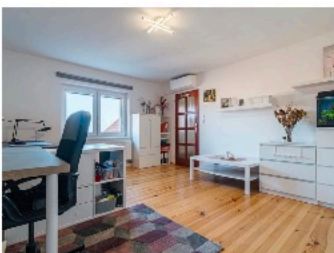
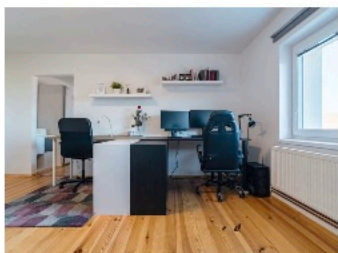
66484, Lukovany



Vysoké Popovice, Ketkovice a Oslavany z okresu Brno-venkov a Rapotice a Sudice z okresu Třebíč (Kraj Vysočina). V případě více zájemců bude nemovitost prodána nejvýhodnější nabídce pro majitele a majitel si vyhrazuje právo vybrat kupujícího na základě jím zvolených kritérií. Veškeré zveřejněné údaje obsažené v tomto inzerátu mají pouze informativní charakter a nejsou nabídkou ve smyslu § 1731 nebo § 1732 občanského zákoníku, ani se nejedná o veřejný příslib dle § 1733 občanského zákoníku. Z této nabídky tak nikomu nevzniká nárok na uzavření smlouvy.

Cena: 7 990 000 Kč

Včetně právních služeb a služeb RK.



RE/MAX
Delux

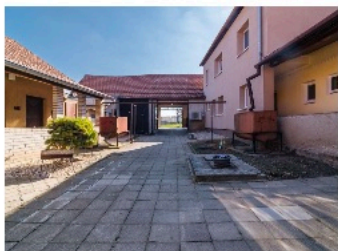
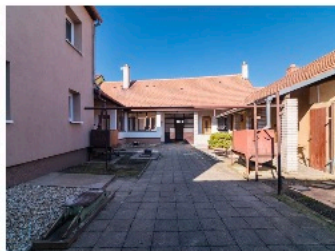
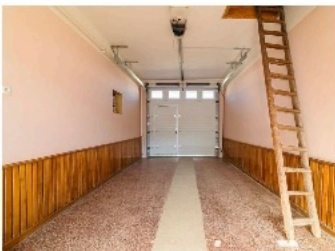
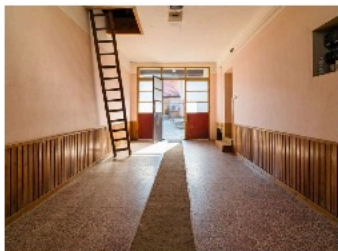
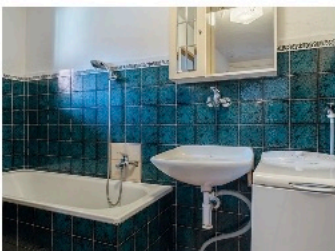
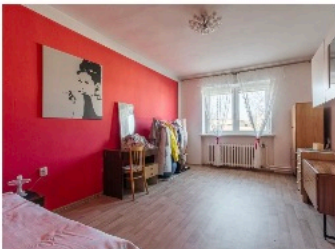


Lada Peková
T +420602417229
E jada.pekova@re-max.cz
Křenová 538/22, 60200 Brno
<https://www.remax-czech.cz/ladauhrova>



Prodej rodinného domu, 176 m², Lukovany

66484, Lukovany



RE/MAX
Delux



Lada Peková

T +420602417229

E jada.pekova@re-max.cz

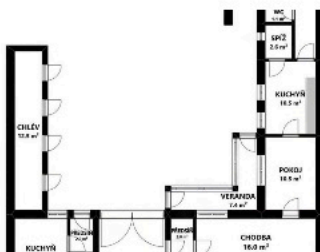
Křenová 538/22, 60200 Brno

<https://www.remax-czech.cz/ladauhrova>



Prodej rodinného domu, 176 m², Lukovany

66484, Lukovany



RE/MAX
Delux



Lada Peková

T +420602417229

E lada.pekova@re-max.cz

Křenová 538/22, 60200 Brno

<https://www.remax-czech.cz/ladauhrova>



INFORMACE O NEMOVITOSTI

Původní část domu

- vytápění plynovým kotlem, případně krbovými kamny
- v roce 2005 zateplení 10 cm a výměna oken
- v roce 2018 provedena drenáž a izolace z pravé části domu (1,5 metru)

Přístavba

- 2023 nová okna trojskla + veranda
- leden 2022 kuchyně
- koupelna a WC z roku 2001
- strop – beton, 10 cm polystyren, dřevěná podlaha
- zateplení z boku 20 cm, zepředu 12 cm
- 2023 klimatizace, 3 jednotky vnitřní a 1 venkovní
- vytápění plynovým kotlem či klimatizačními jednotkami

Celý dům

- voda napojena na studnu (32 m kopaná) i na obecní vodovod
- ohřev vody zajištěn čtyřmi fotovoltaickými panely
- kanalizace od konce roku 2023 ve zkušebním provozu, nyní se přechází na běžný provoz
- elektřina v mědi